

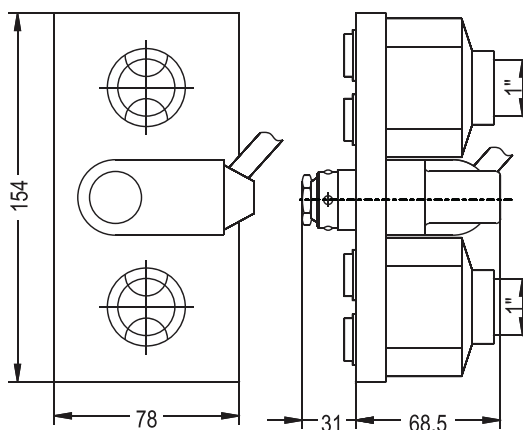
Connecteurs multi-coupleurs rapides

Vous trouverez dans ces pages suivantes nos manifolds à eau à changement rapide. Ils permettent de réduire de manière très importante le temps de changement d'outillage, plus besoin de connecter et déconnecter individuellement chaque circuit. Complètement interchangeable avec les pièces d'origine, ils sont fabriqués en aluminium résistant pour réduire la déformation des plaques et possèdent une surface d'appui par 6 billes pour un verrouillage positif.



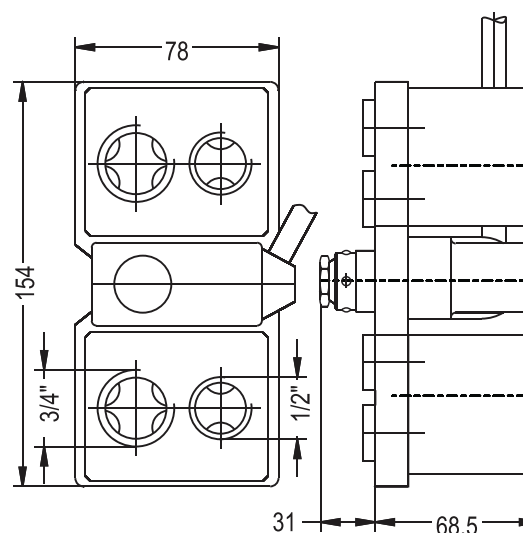
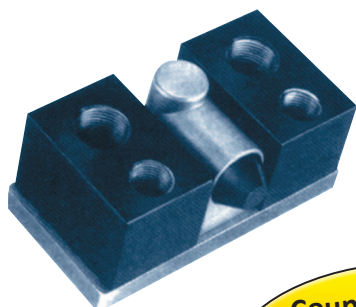
MK 109.12

Plaque mobile 109.12 mm avec entrée 1" et sortie femelle à collecteur



MM 109.12/21-16

Plaque mobile 109.12 mm avec entrées 1/2" et 3/4" et sortie femelle à collecteur.



Coupleurs et
embouts : voir pages
275 à 278

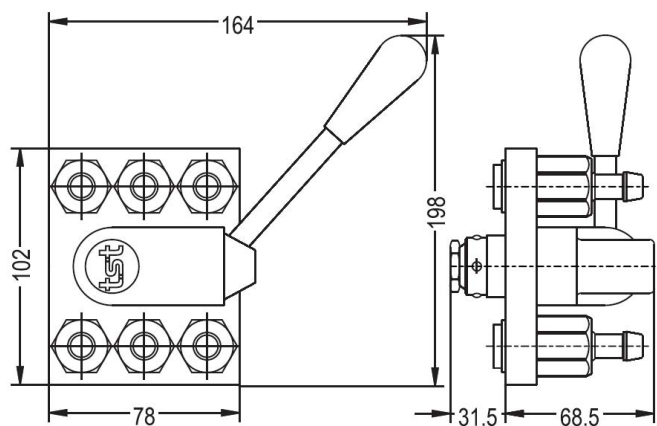
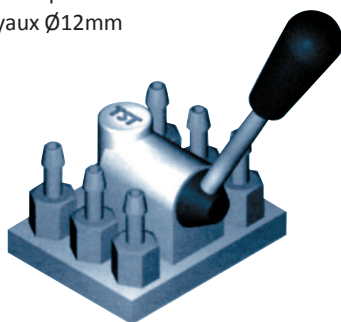
Connecteurs rapides multi coupleurs passage de 9 mm – 3 Circuits

MM 109.06HG10

Plaque mobile 109.06 mm avec 6 coupleurs
(3 circuits) à obturateur pour tuyaux Ø10mm (3/8")

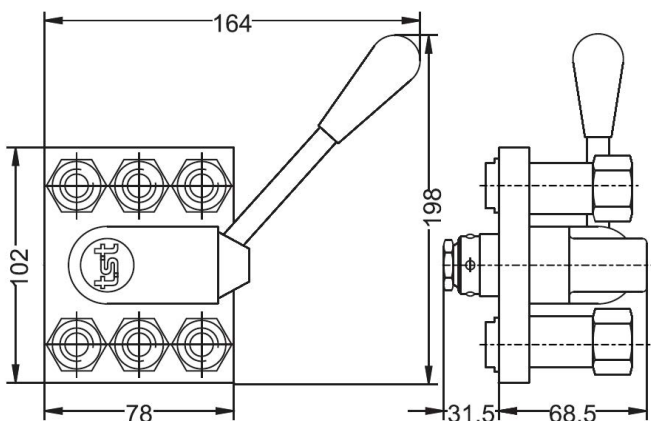
MM 109.06HG12

Plaque mobile 109.06 mm avec 6 coupleurs
(3 circuits) à obturateur pour tuyaux Ø12mm



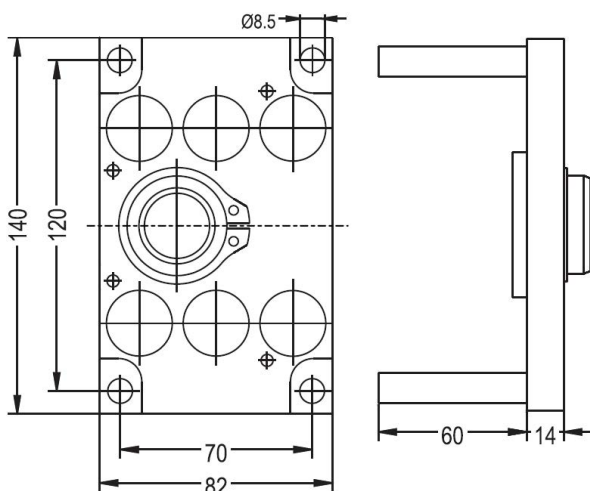
MM 109.06DG17

Plaque mobile 109.06 mm avec 6 coupleurs (3 circuits)
filetage femelle 3/8" BSP à obturateur



MK 109.06

Plaque côté moule 109.06 mk pour 6 raccords (3 circuits)



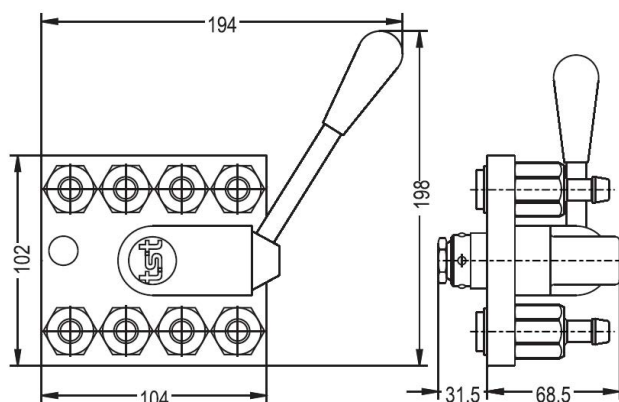
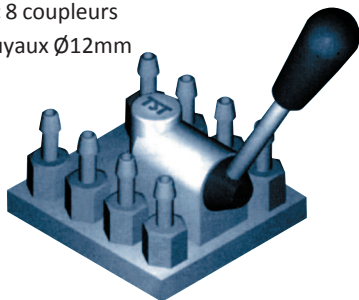
Connecteurs rapides multi coupleurs passage de 9 mm – 4 Circuits

MM 109.08HG10

Plaque mobile 109.08 mm avec 8 coupleurs
(4 circuits) à obturateur pour tuyaux Ø10mm (3/8")

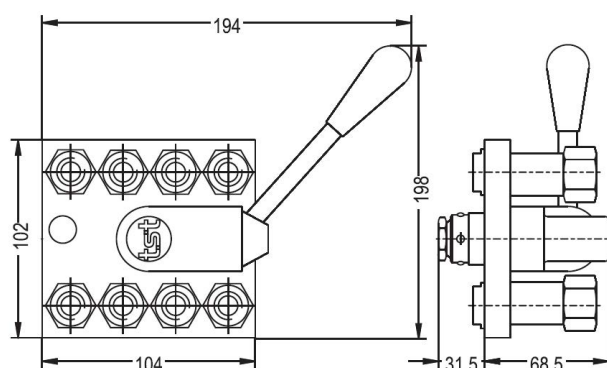
MM 109.08HG12

Plaque mobile 109.08 mm avec 8 coupleurs
(4 circuits) à obturateur pour tuyaux Ø12mm



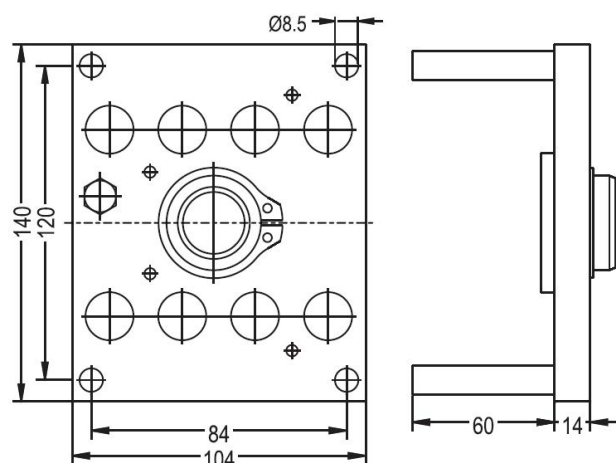
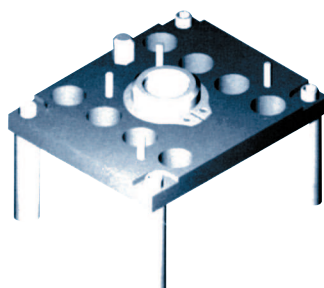
MM 109.08DG17

Plaque mobile 109.08 mm avec 8 coupleurs
(4 circuits) filetage femelle 3/8" BSP à obturateur



MK 109.08

Plaque côté moule 109.08 mk pour 8 raccords
(4 circuits)



Coupleurs et
embouts : voir pages
275 à 278

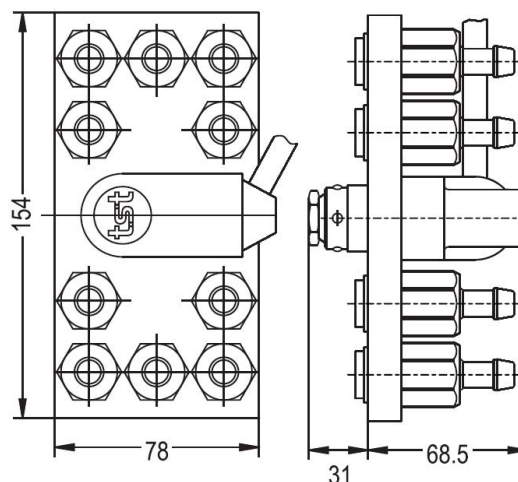
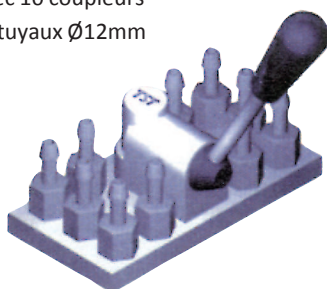
Connecteurs rapides multi coupleurs passage de 9 mm – 5 Circuits

MM 109.10HG10

Plaque mobile 109.10 mm avec 10 coupleurs
(5 circuits) à obturateur pour tuyaux Ø10mm (3/8")

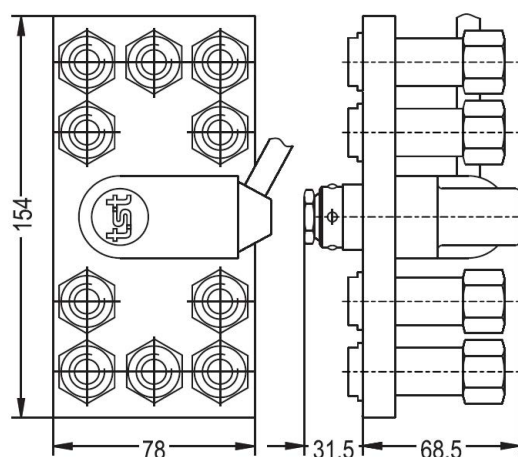
MM 109.10HG12

Plaque mobile 109.10 mm avec 10 coupleurs
(5 circuits) à obturateur pour tuyaux Ø12mm



MM 109.10DG17

Plaque mobile 109.10 mm avec 10 coupleurs
(5 circuits) filetage femelle 3/8" BSP à obturateur

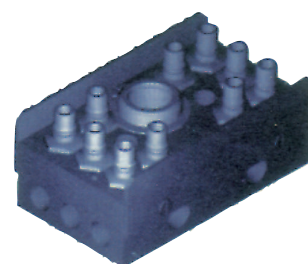
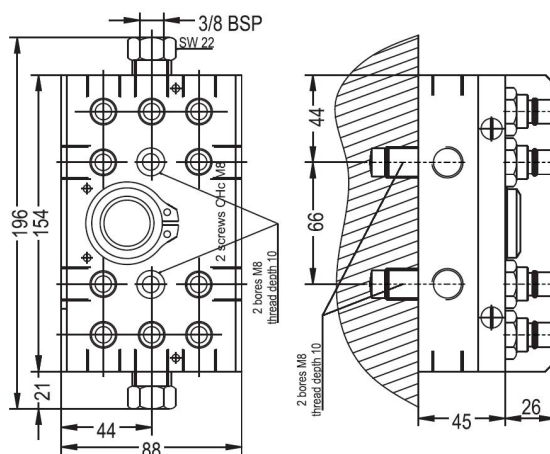


MK 109.10V

Plaque côté moule 109.10 mk avec
10 embouts à obturateur (5 circuits)

MK 109.10

Plaque côté moule 109.10 mk avec 10 embouts
sans obturateur (5 circuits)



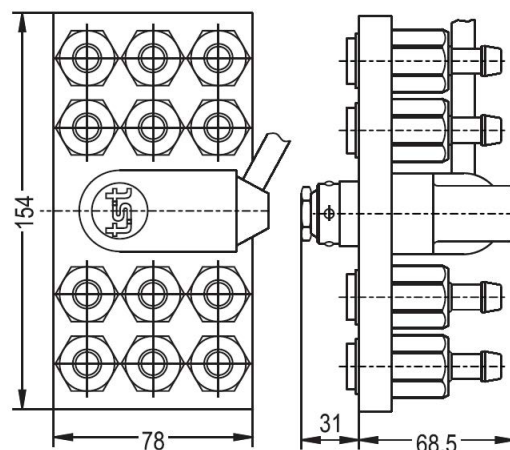
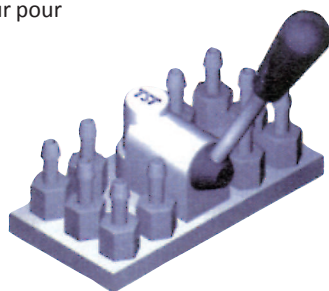
Connecteurs rapides multi coupleurs passage de 9 mm – 6 Circuits

MM 109.12HG10

Plaque mobile 109.12 mm avec 12 coupleurs
(6 circuits) à obturateur pour tuyaux Ø10mm (3/8")

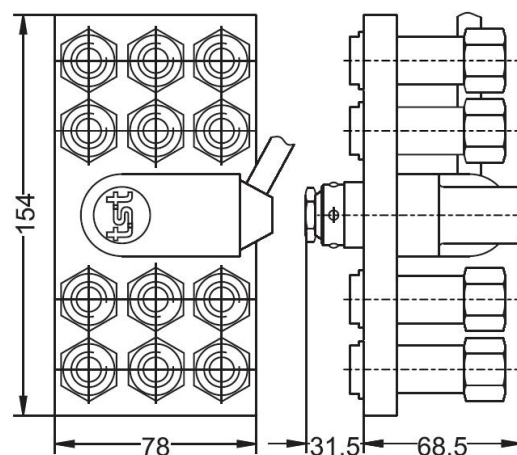
MM 109.12HG12

Plaque mobile 109.12 mm avec 12
coupleurs (6 circuits) à obturateur pour
tuyaux Ø12mm



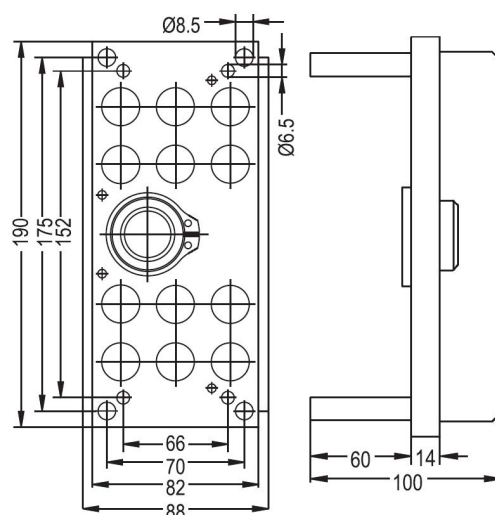
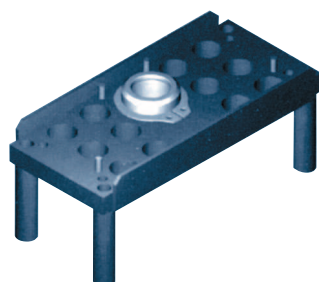
MM 109.012DG17

Plaque mobile 109.12 mm avec 12 coupleurs
(6 circuits) filetage femelle 3/8" BSP à obturateur



MK 109.12

Plaque côté moule 109.12 mk pour 12
raccords (6 circuits)



Coupleurs et
embouts : voir pages
275 à 278

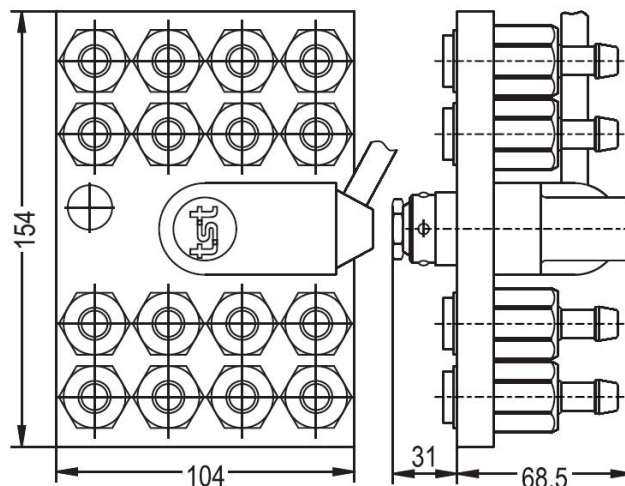
Connecteurs rapides multi coupleurs passage de 9 mm – 8 Circuits

MM 109.16HG10

Plaque mobile 109.16 mm avec 16 coupleurs
(8 circuits) à obturateur pour tuyaux Ø10mm (3/8")

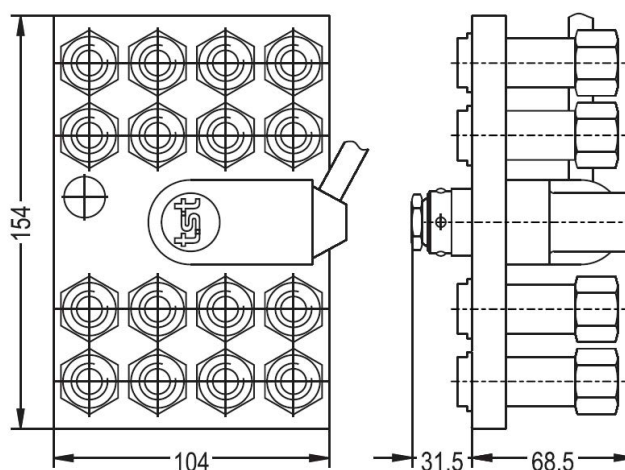
MM 109.16HG12

Plaque mobile 109.16 mm avec 16
coupleurs (8 circuits) à obturateur pour
tuyaux Ø12mm



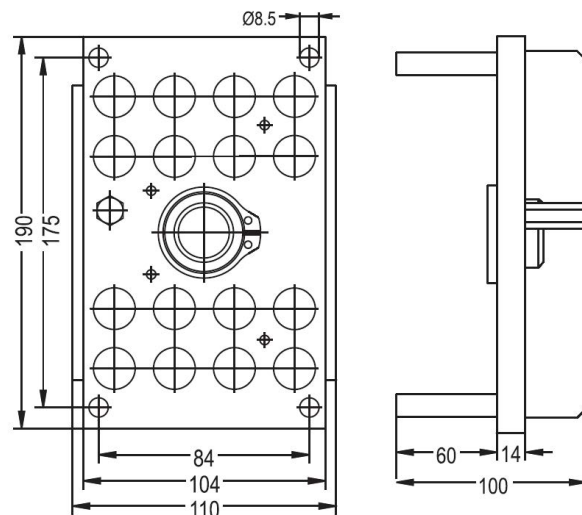
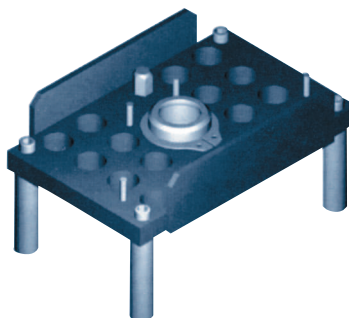
MM 109.16DG17

Plaque mobile 109.16 mm avec 16 coupleurs
(8 circuits) filetage femelle 3/8" BSP à obturateur



MK 109.16

Plaque côté moule 109.16 mk pour 16
raccords (8 circuits)



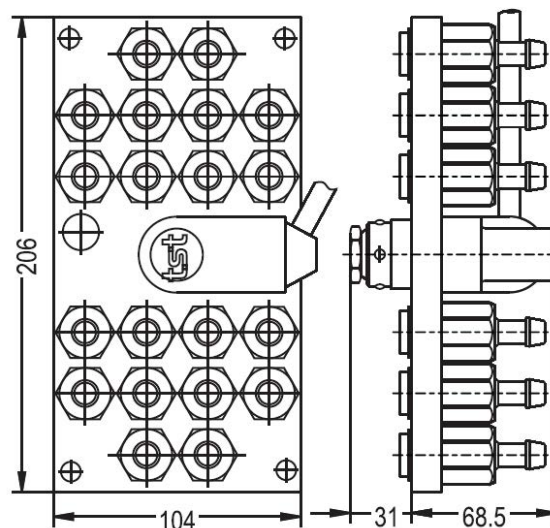
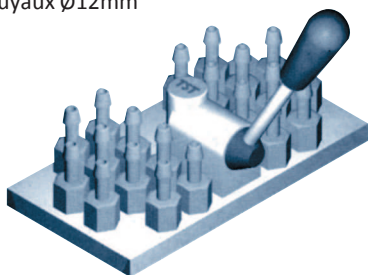
Connecteurs rapides multi coupleurs passage de 9 mm – 10 Circuits

MM 109.20HG10

Plaque mobile 109.20 mm avec 20 coupleurs
(10 circuits) à obturateur pour tuyaux Ø10mm (3/8")

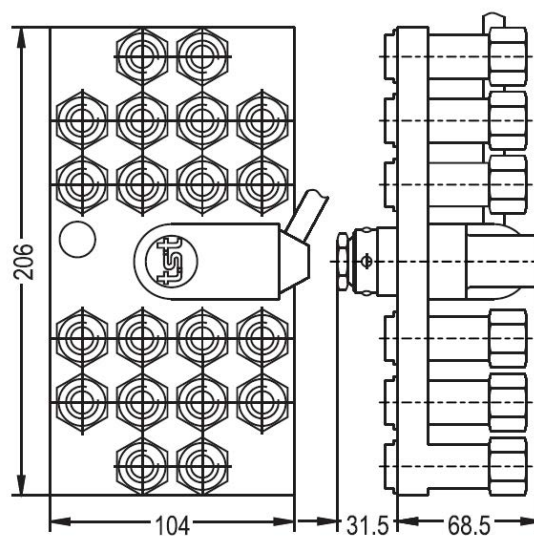
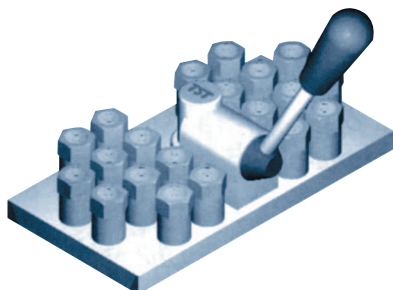
MM 109.20HG12

Plaque mobile 109.20 mm avec 20 coupleurs
(10 circuits) à obturateur pour tuyaux Ø12mm



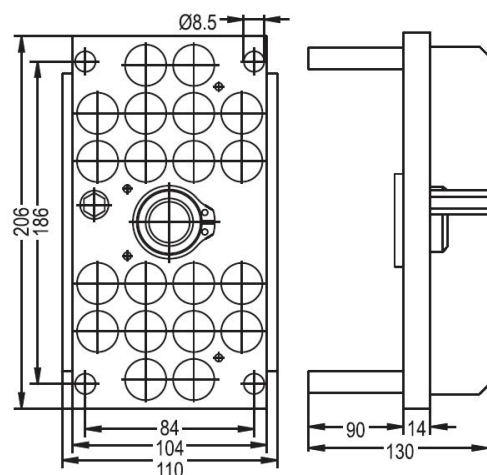
MM 109.20DG17

Plaque mobile 109.20 mm avec 20 coupleurs
(10 circuits) filetage femelle 3/8" BSP à obturateur



MK 109.20

Plaque côté moule 109.20 mk pour 20 raccords
(10 circuits)



Coupleurs et
embouts : voir pages
275 à 278

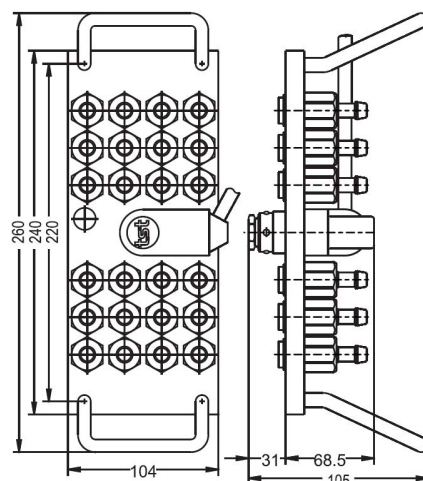
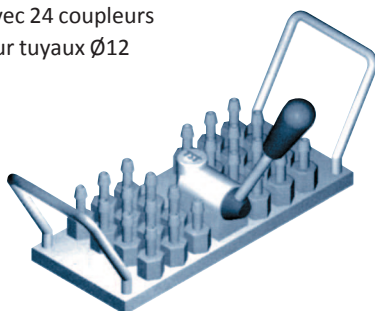
Connecteurs rapides multi coupleurs passage de 9 mm – 12 Circuits

MM 109.24HG10

Plaque mobile 109.24 mm avec 24 coupleurs
(12 circuits) à obturateur pour tuyaux
Ø10 (3/8")

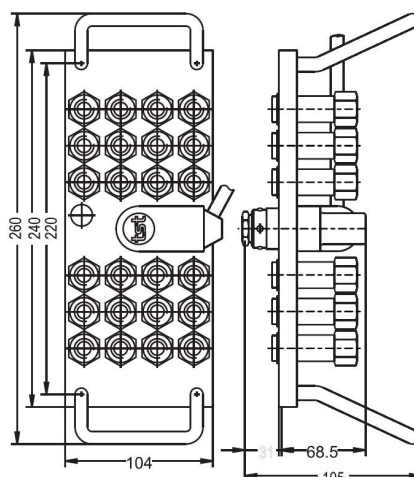
MM 109.24HG12

Plaque mobile 109.24 mm avec 24 coupleurs
(12 circuits) à obturateur pour tuyaux Ø12



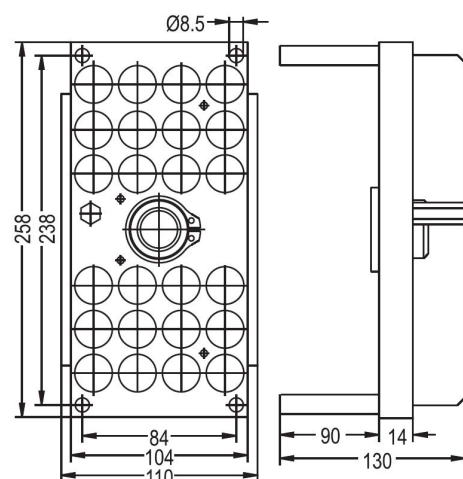
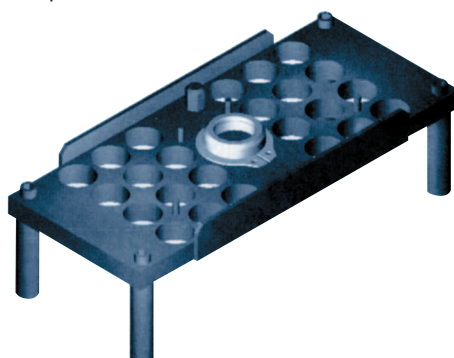
MM 109.24DG17

Plaque mobile 109.24 mm avec 24 coupleurs
(12 circuits) filetage femelle 3/8" BSP à
obturateur



MK 109.24

Plaque côté moule 109.24 mk pour 24
raccords (12 circuits)



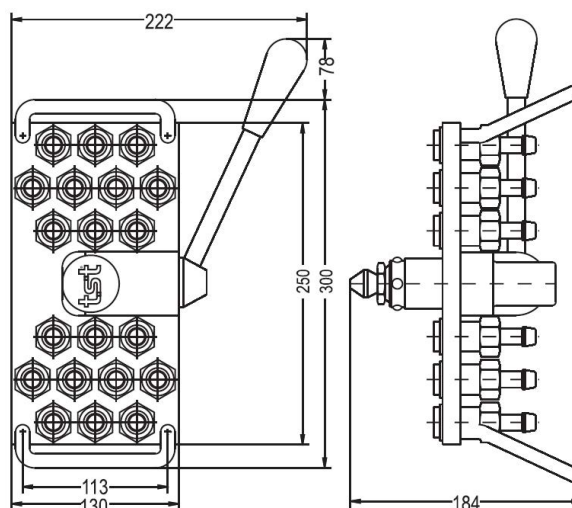
Connecteurs multi-coupleurs 112m – 10 Circuits

MM 112.20HG13

Plaque mobile 112.20 mm avec 20 coupleurs
(10 circuits) à obturateur pour tuyaux Ø13mm

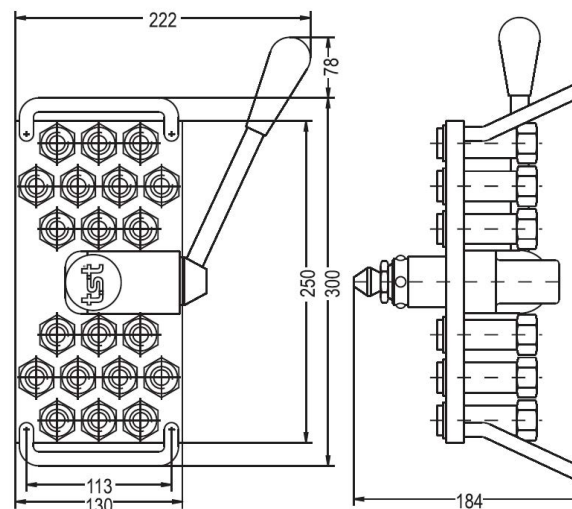
MM 112.20HG16

Plaque mobile 112.20 mm avec 20 coupleurs (10 circuits)
à obturateur pour tuyaux Ø16mm (5/8")



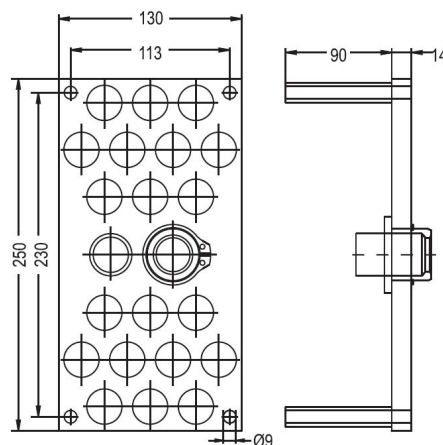
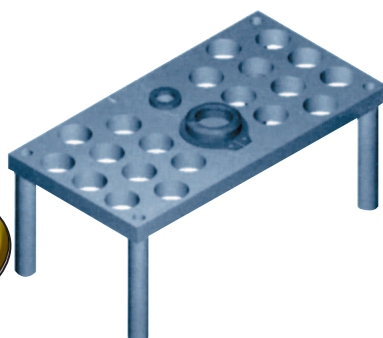
MM 112.20DG21

Plaque mobile 112.20 mm avec 20 coupleurs (10 circuits)
filetage femelle 1/2" BSP à obturateur



MK 112.20

Plaque côté moule 112.20 mk pour
20 raccords (10 circuits)



Coupleurs et
embouts : voir pages
275 à 278

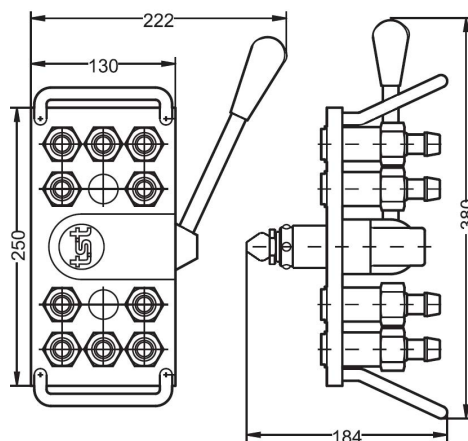
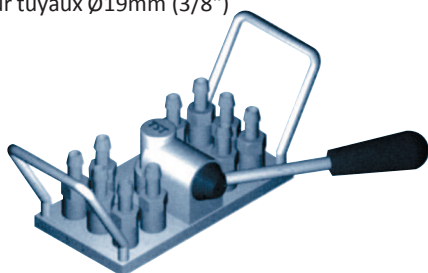
Connecteurs rapides multi coupleurs passage de 16 mm – 5 Circuits

MM 116.10HG16

Plaque mobile 116.10 mm avec 10 coupleurs (5 circuits)
à obturateur pour tuyaux Ø16mm

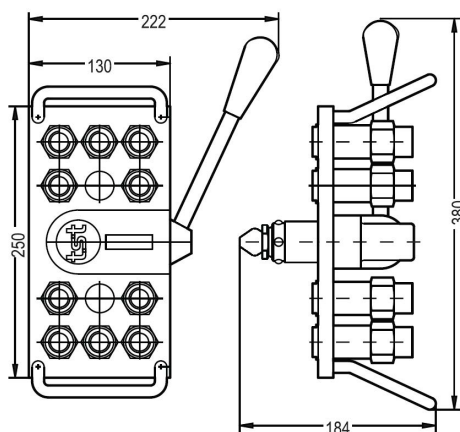
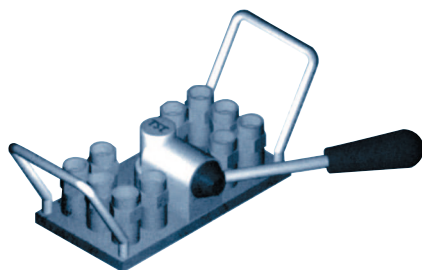
MM 116.10HG19

Plaque mobile 116.10 mm avec 10 coupleurs (5 circuits)
à obturateur pour tuyaux Ø19mm (3/8")



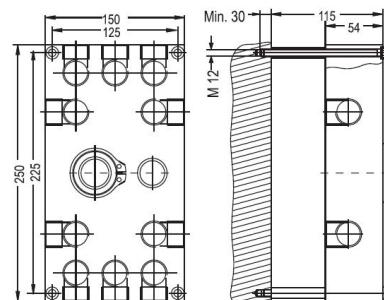
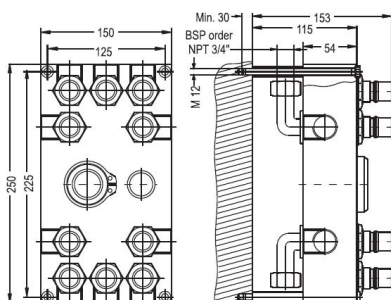
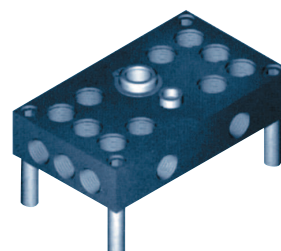
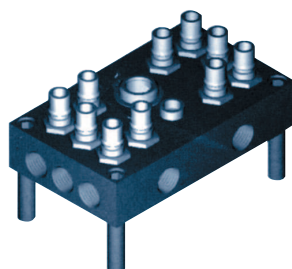
MM 116.10DG26

Plaque mobile 116.10 mm avec 10
coupleurs (5 circuits) filetage femelle 3/8"
BSP à obturateur



MK 116.10

Plaque côté moule 116.10 mk pour
10 raccords (5 circuits)



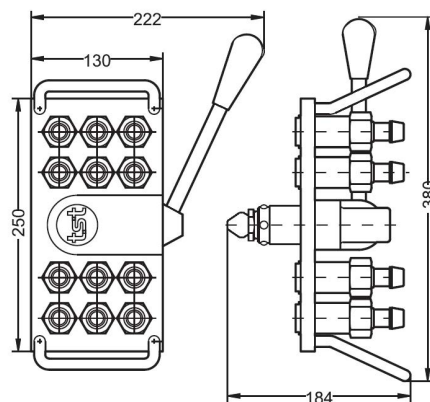
Connecteurs multi-coupleurs 116m – 6 Voies

MM 116.12HG16

Plaque mobile 116.12 mm avec 12 coupleurs (6 circuits) à obturateur pour tuyaux Ø16mm

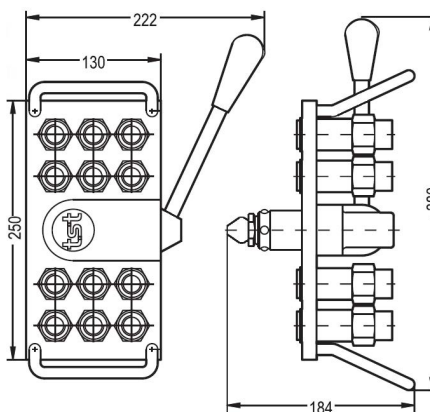
MM 116.12HG19

Plaque mobile 116.12 mm avec 12 coupleurs (6 circuits) à obturateur pour tuyaux Ø19mm (3/8")



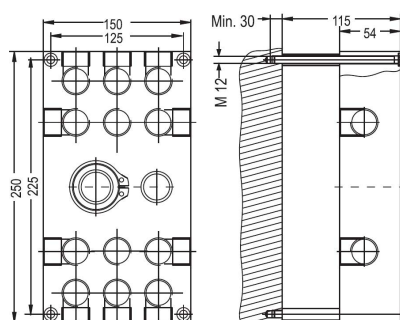
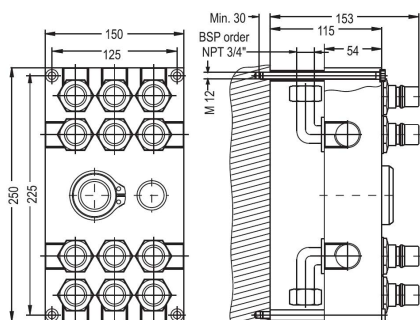
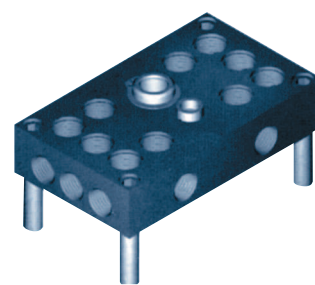
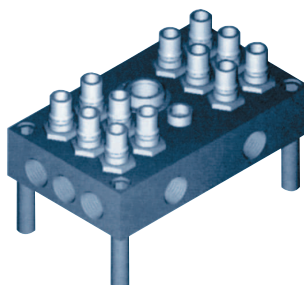
MM 116.12DG26

Plaque mobile 116.12 mm avec 12 coupleurs (6 circuits) filetage femelle 3/8" BSP à obturateur



MK 116.12

Plaque côté moule 116.12 mk pour 12 raccords (6 circuits)

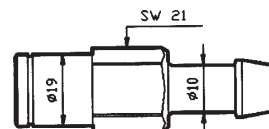


Coupleurs et embouts : voir pages 275 à 278

Raccords pour Connecteurs rapides multi coupleurs passage de 9 mm

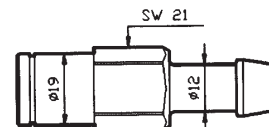
MM 109HG10

Coupleur à obturation mm 109 pour tuyau $\varnothing 10\text{mm}$ (3/8")



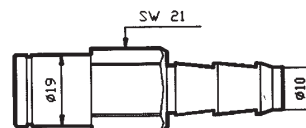
MM 109HG12

Coupleur à obturation mm 109 pour tuyau $\varnothing 12\text{mm}$



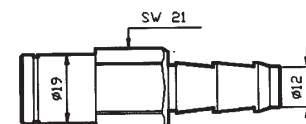
MM 109FG10

Coupleur auto verrouillant à obturation mm 109 pour tuyau $\varnothing 10\text{mm}$ (3/8")



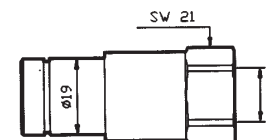
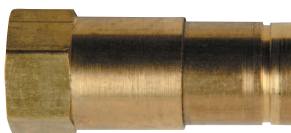
MM 109FG12

Coupleur auto verrouillant à obturation mm 109 pour tuyau $\varnothing 12\text{mm}$



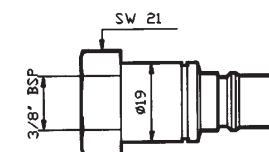
MM 109DG17

Coupleur à obturation mm 109 filetage femelle 3/8" BSP



MK 109DU17

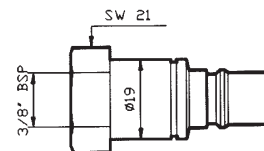
Embout MK 109 à filetage femelle 3/8" BSP sans obturateur



Raccords pour Connecteurs rapides multi coupleurs passage de 9 mm

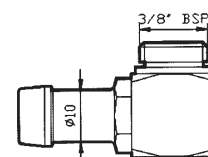
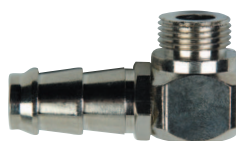
MK 109 DU 17V

Embout MK 109 à filetage femelle 3/8" BSP à obturateur



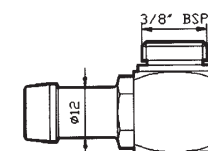
109 EB 17.10

Embout filetage mâle 3/8" BSP coudé 90° pour tuyau Ø10mm



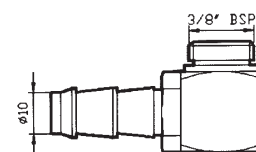
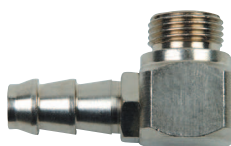
109 EB 17.12

Embout filetage mâle 3/8" BSP coudé 90° pour tuyau Ø12mm



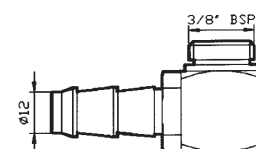
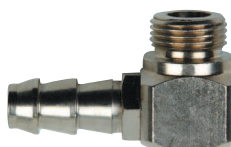
109 EF 17.10

Embout auto verrouillant filetage mâle 3/8" BSP coudé 90° pour tuyau Ø10mm



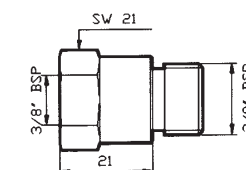
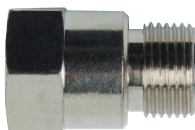
109 EF 17.12

Embout auto verrouillant filetage mâle 3/8" BSP coudé 90° pour tuyau Ø12mm



109 EN 17

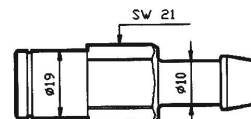
Raccord femelle 3/8" BSP – mâle 3/8" BSP



Raccords pour Connecteurs multi-coupleurs 112m

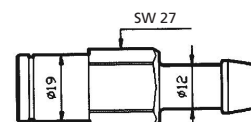
MM 112 HG 13

Coupleur à obturation mm 112 pour tuyau Ø13mm (1/2")



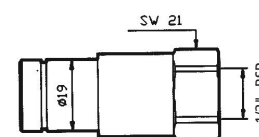
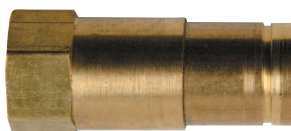
MM 112 HG 16

Coupleur à obturation mm 112 pour tuyau Ø16mm (5/8")



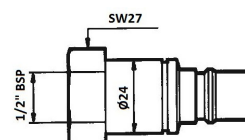
MM 112 DG 21

Coupleur à obturation mm 112 filetage femelle 1/2" BSP



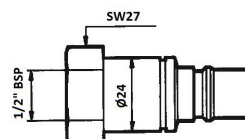
MK 112 DU 21

Embout MK 112 à filetage femelle 1/2" BSP sans obturateur



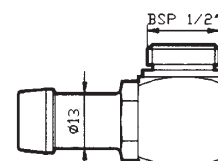
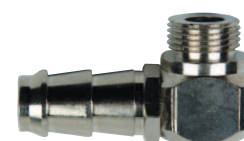
MK 112 DU 21V

Embout MK 112 à filetage femelle 1/2" BSP à obturateur



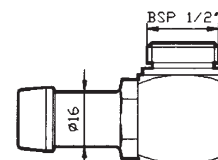
112 EB 21.13

Embout fileté coudé 90° pour tuyau Ø13mm



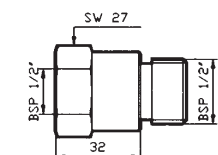
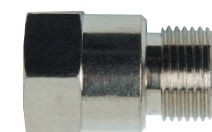
112 EB 21.16

Embout fileté coudé 90° pour tuyau Ø16mm



112EN21

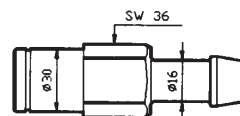
Raccord femelle 1/2" BSP – mâle 1/2" BSP



Raccords pour Connecteurs multi-coupleurs 116m

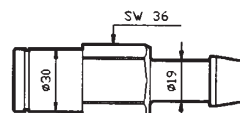
MM 116 HG 16

Coupleur à obturation mm 116 pour tuyau Ø16mm



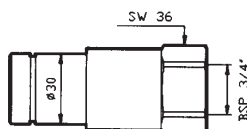
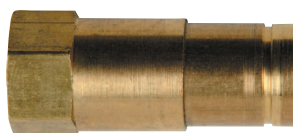
MM 116 HG 19

Coupleur à obturation mm 116 pour tuyau Ø19mm (3/4")



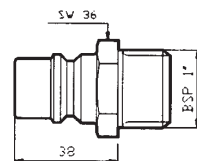
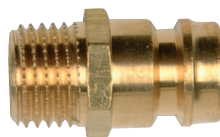
MM 116 DG 26

Coupleur à obturation mm 116 filetage femelle 3/4" BSP



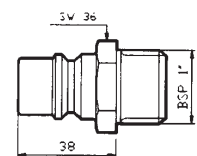
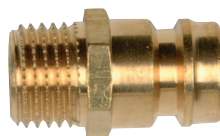
MK 116 EU 33

Embout MK 116 à filetage mâle 1" BSP sans obturateur



MK 116 EU 33V

Embout MK 116 à filetage mâle 1" BSP à obturateur



116 EB 26

Raccord coudé 90° femelle 3/4" BSP – mâle 3/4" BSP

