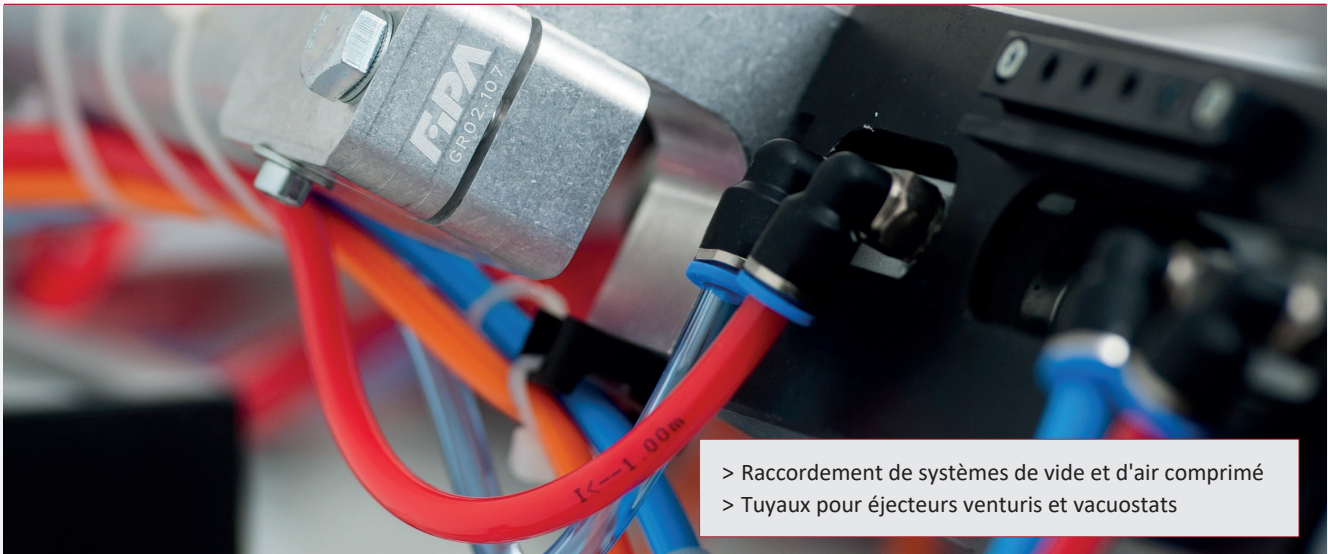


Tuyaux : aperçu	429
Tuyaux	430
Accessoires pour tuyaux	433
Éléments de raccordement : aperçu	434
Nourrices à vide	435
Raccords rapides standard	437
Raccords rapides miniatures	449
Accessoires	453



Tuyaux FIPA



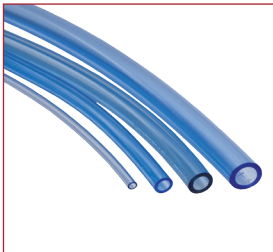
- > Raccordement de systèmes de vide et d'air comprimé
- > Tuyaux pour éjecteurs venturis et vacuostats



Tuyaux pour vide et air comprimé en PU

- > Très faibles rayons de courbure
- > Une large variété de couleur est disponible afin que vos circuits soient repérés par couleurs

> Voir page 430



Tuyaux pour vide et air comprimé en résine fluorée transparente

- > Excellente résistance aux produits chimiques, aux influences de températures et environnementales
- > Surtout utilisés dans l'industrie chimique, l'industrie agroalimentaire et la technologie médicale

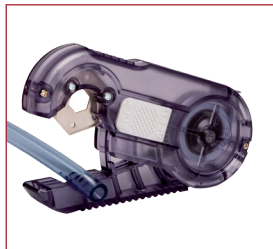
> Voir page 432



Accessoires

Douilles de renfort pour tuyaux, en particulier pour tuyaux souples

> Voir page 433



Coupe-flexible avec mètre ruban

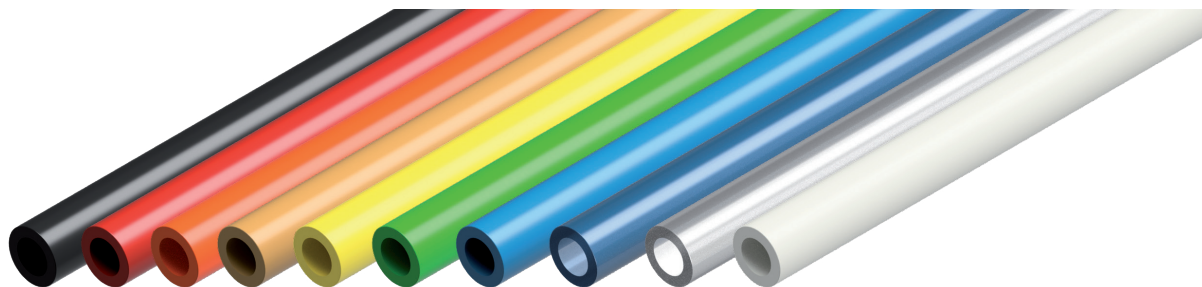
> Voir page 433



Tuyaux et raccords | Tuyaux

Tuyaux pour vide et air comprimé en PU

Tuyaux pour vide et air comprimé en PU



Description

- > Tuyaux en polyuréthane à base d'éther qui se distinguent par une très grande flexibilité rendant possibles les connexions à faible rayon de courbure.
- > Une large variété de couleur est disponible afin que vos circuits soient repérés par couleurs.
- > Les repères de coupe placés à intervalles réguliers de 500 mm vous aident dans vos découpes.
- > Conditionnés en bobines de 20 mètres en standard (100 mètres sur demande).

Données techniques

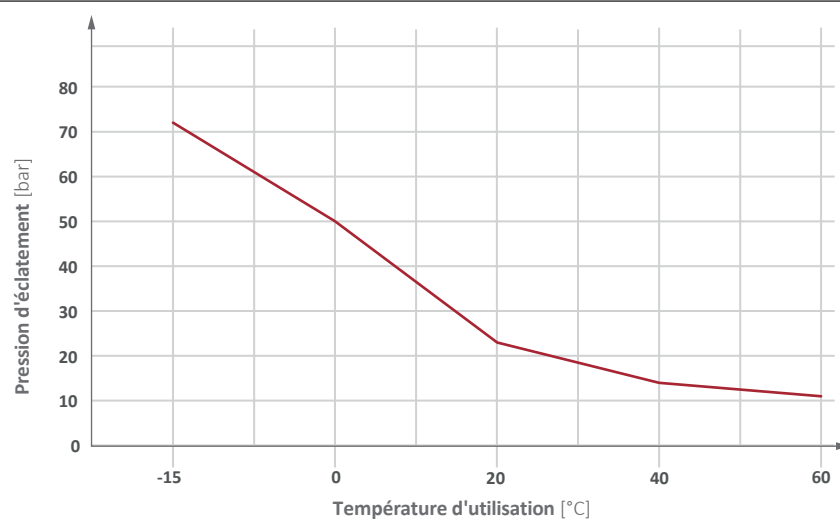
Référence	Couleur	Diamètre extérieur [mm]	Diamètre intérieur [mm]	Rayon de courbure mini. [mm]	Plage de pressions [bar]	Pression d'éclatement à 20 °C [bar]	Température d'utilisation [°C]	Poids [g/m]	Conditionnement [m]
PUN0425.BK.20	Noir	4	2,5	10	-1 - 8	23	-15 - 60	9	20
PUN0640.BK.20	Noir	6	4	15	-1 - 8	23	-15 - 60	19	20
PUN0850.BK.20	Noir	8	5	15	-1 - 8	23	-15 - 60	36	20
PUN1065.BK.20	Noir	10	6,5	20	-1 - 8	23	-15 - 60	54	20
PUN0425.RD.20	Rouge	4	2,5	10	-1 - 8	23	-15 - 60	9	20
PUN0640.RD.20	Rouge	6	4	15	-1 - 8	23	-15 - 60	19	20
PUN0850.RD.20	Rouge	8	5	15	-1 - 8	23	-15 - 60	36	20
PUN1065.RD.20	Rouge	10	6,5	20	-1 - 8	23	-15 - 60	54	20
PUN1280.RD.20	Rouge	12	8	30	-1 - 8	23	-15 - 60	74	20
PUN1611.RD.20	Rouge	16	11	60	-1 - 8	23	-15 - 60	128	20
PUN0425.OG.20	Orange	4	2,5	10	-1 - 8	23	-15 - 60	9	20
PUN0640.OG.20	Orange	6	4	15	-1 - 8	23	-15 - 60	19	20
PUN0850.OG.20	Orange	8	5	15	-1 - 8	23	-15 - 60	36	20
PUN1065.OG.20	Orange	10	6,5	20	-1 - 8	23	-15 - 60	54	20
PUN0425.BN.20	Marron clair/ocre	4	2,5	10	-1 - 8	23	-15 - 60	9	20
PUN0640.BN.20	Marron clair/ocre	6	4	15	-1 - 8	23	-15 - 60	19	20
PUN0850.BN.20	Marron clair/ocre	8	5	15	-1 - 8	23	-15 - 60	36	20
PUN1065.BN.20	Marron clair/ocre	10	6,5	20	-1 - 8	23	-15 - 60	54	20
PUN0425.YE.20	Jaune	4	2,5	10	-1 - 8	23	-15 - 60	9	20
PUN0640.YE.20	Jaune	6	4	15	-1 - 8	23	-15 - 60	19	20
PUN0850.YE.20	Jaune	8	5	15	-1 - 8	23	-15 - 60	36	20
PUN1065.YE.20	Jaune	10	6,5	20	-1 - 8	23	-15 - 60	54	20
PUN1280.YE.20	Jaune	12	8	30	-1 - 8	23	-15 - 60	74	20
PUN1611.YE.20	Jaune	16	11	60	-1 - 8	23	-15 - 60	128	20



Données techniques

Référence	Couleur	Diamètre extérieur [mm]	Diamètre intérieur [mm]	Rayon de courbure mini. [mm]	Plage de pressions [bar]	Pression d'éclatement à 20 °C [bar]	Température d'utilisation [°C]	Poids [g/m]	Conditionnement [m]
PUN0425.GN.20	Vert	4	2,5	10	-1 - 8	23	-15 - 60	9	20
PUN0640.GN.20	Vert	6	4	15	-1 - 8	23	-15 - 60	19	20
PUN0850.GN.20	Vert	8	5	15	-1 - 8	23	-15 - 60	36	20
PUN1065.GN.20	Vert	10	6,5	20	-1 - 8	23	-15 - 60	54	20
PUN0425.BU.20	Bleu	4	2,5	10	-1 - 8	23	-15 - 60	9	20
PUN0640.BU.20	Bleu	6	4	15	-1 - 8	23	-15 - 60	19	20
PUN0850.BU.20	Bleu	8	5	15	-1 - 8	23	-15 - 60	36	20
PUN1065.BU.20	Bleu	10	6,5	20	-1 - 8	23	-15 - 60	54	20
PUN1280.BU.20	Bleu	12	8	30	-1 - 8	23	-15 - 60	74	20
PUN0425.CB.20	Bleu transparent	4	2,5	10	-1 - 8	23	-15 - 60	9	20
PUN0640.CB.20	Bleu transparent	6	4	15	-1 - 8	23	-15 - 60	19	20
PUN0850.CB.20	Bleu transparent	8	5	15	-1 - 8	23	-15 - 60	36	20
PUN1065.CB.20	Bleu transparent	10	6,5	20	-1 - 8	23	-15 - 60	54	20
PUN1280.CB.20	Bleu transparent	12	8	30	-1 - 8	23	-15 - 60	74	20
PUN1611.CB.20	Bleu transparent	16	11	60	-1 - 8	23	-15 - 60	128	20
PUN0425.TR.20	Transparent	4	2,5	10	-1 - 8	23	-15 - 60	9	20
PUN0640.TR.20	Transparent	6	4	15	-1 - 8	23	-15 - 60	19	20
PUN0850.TR.20	Transparent	8	5	15	-1 - 8	23	-15 - 60	36	20
PUN1065.TR.20	Transparent	10	6,5	20	-1 - 8	23	-15 - 60	54	20
PUN0425.WH.20	Blanc	4	2,5	10	-1 - 8	23	-15 - 60	9	20
PUN0640.WH.20	Blanc	6	4	15	-1 - 8	23	-15 - 60	19	20
PUN0850.WH.20	Blanc	8	5	15	-1 - 8	23	-15 - 60	36	20
PUN1065.WH.20	Blanc	10	6,5	20	-1 - 8	23	-15 - 60	54	20

Diagramme pression d'éclatement

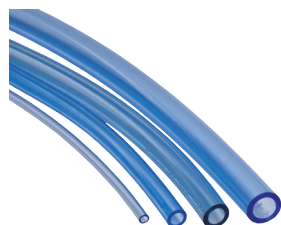




Tuyaux et raccords | Tuyaux

Tuyaux pour vide et air comprimé en résine fluorée transparente

Tuyaux pour vide et air comprimé en résine fluorée transparente



POUR LES INDUSTRIES CHIMIQUE ET AGROALIMENTAIRE ET LA TECHNOLOGIE MÉDICALE

Description

- > Excellente résistance aux produits chimiques et aux influences de températures et environnementales
- > Paroi intérieure transparente très lisse
- > Adaptés pour l'air, l'eau et les fluides corrosifs

Informations

- > Conditionnement standard : 5 mètres

Données techniques

Référence	Diamètre extérieur [mm]	Diamètre intérieur [mm]	Rayon de courbure mini. [mm]	Plage de pressions air / gaz [bar]	Plage de pressions pour liquides [bar]	Pression d'éclatement à 20 °C [bar]	Température d'utilisation [°C]	Poids [g/m]	Conditionnement [m]
61.063	4	2,5	20	-0,99 - 9	3	49	-65 - 260	18	5 / 20
61.064	6	4	30	-0,99 - 9	3	49	-65 - 260	36	5 / 20
61.065	8	6	48	-0,99 - 9	3	39	-65 - 260	50	5 / 20
61.066	10	7,5	60	-0,99 - 9	3	39	-65 - 260	78	5 / 20
61.067	12	9	72	-0,99 - 9	3	59	-65 - 260	112	5 / 20
61.068	16	13	78	-0,99 - 9	3	34	-65 - 260	154	5 / 20
61.069	4	2,5	20	-0,99 - 9	3	49	-65 - 260	55	5
61.070	6	4	30	-0,99 - 9	3	49	-65 - 260	95	5
61.071	8	6	30	-0,99 - 9	3	39	-65 - 260	125	5
61.072	10	7,5	60	-0,99 - 9	3	39	-65 - 260	190	5
61.073	12	9	72	-0,99 - 9	3	39	-65 - 260	270	5



Douilles de renfort

Matériau : Inox



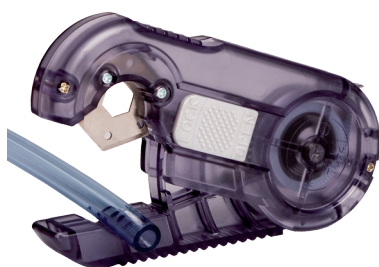
Description

- > Nous recommandons l'emploi des douilles de renfort pour renforcer tous les tuyaux souples et pour protéger le tuyau d'un contact direct
- > Les douilles de renfort sont également recommandées dans le cas de passage d'eau dans les tuyaux

Données techniques

Référence	Ø extérieur du tuyau [mm]	Ø intérieur du tuyau [mm]
WR 0425	4	2,5
WR 0640	6	4
WR 0850	8	5
WR 0860	8	6
WR 1280	12	8
WR 1290	12	9
WR 1613	16	13

Coupe-flexible avec mètre ruban

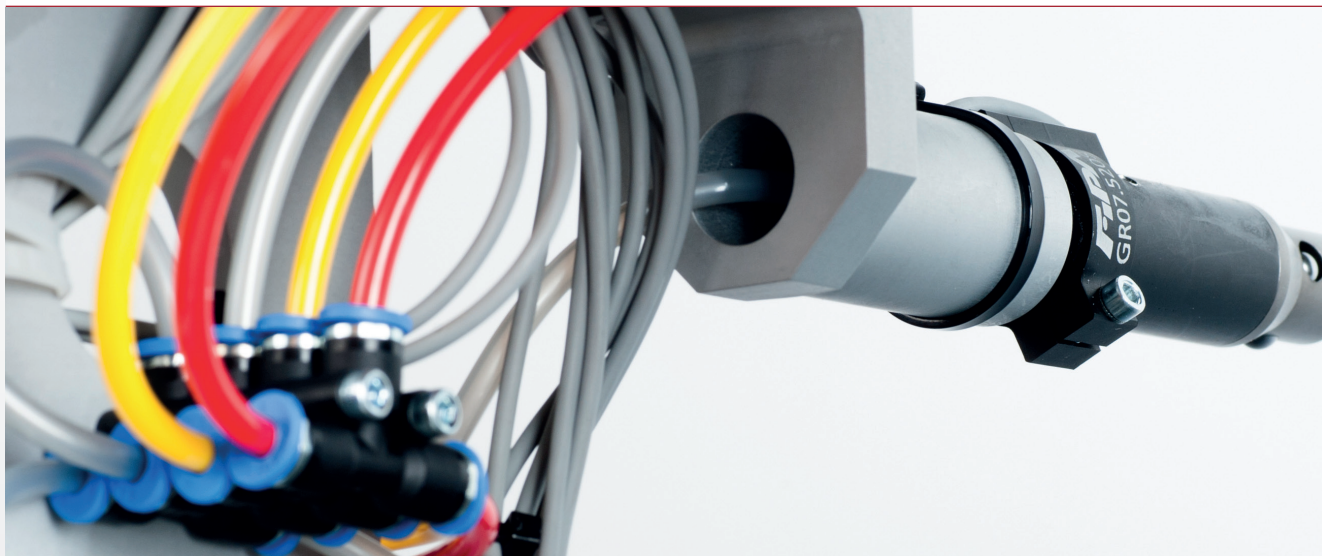


Données techniques

Référence	Ø de tuyaux compatibles [mm]
61.083	3 - 16



Éléments de raccordement FIPA



Nourrices à vide

- > Montage simple de systèmes de vide grâce à la centralisation des raccordements des tuyaux sur les nourrices
- > Sorties d'un seul côté ou sorties des deux côtés
- > Jusqu'à six entrées ou sorties taraudées ou filetées de M5 à G1 1/4
- > En aluminium

> Voir page 435



Raccords rapides standard

- > Conviennent au vide et à l'air comprimé (-1 à 10 bar)
- > Filetages et taraudages M, G ou R, droits ou coudés 90°
- > Raccords en T, en Y, doubles ou triples raccords banjo
- > Raccords rapides empilables (QC-3-3M - QC 8-8)
- > Raccords rapides à obturation 30.761 - 30.774 - 30.778 (90°) : obturation de l'air comprimé ou du vide lors du démontage des tuyaux et désobturation lors du raccordement

> Voir page 437

Raccords rapides miniatures

- > Conviennent au vide et à l'air comprimé (-1 à 10 bar)
- > 40 % plus petits que les raccords rapides standard
- > Filetages et taraudages M, G ou R, droits ou coudés 45° et 90°
- > Raccords en T

> Voir page 449



Accessoires

- > Mamelons double mâle
- > Adaptateurs filetés
- > Manchons
- > Bouchons filetés
- > Rondelles d'étanchéité

> Voir page 453



Nourrices pour un montage facilité de composants commandés par le vide

Sorties d'un seul côté



Description

- > Montage simple de systèmes de vide grâce à la centralisation des raccordements des tuyaux sur les nourrices
- > Matériau : Aluminium

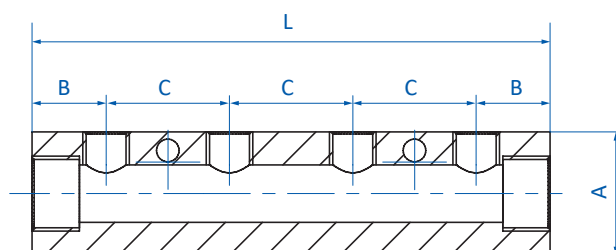
Données techniques

Référence	Entrées	Sorties	Bouchons filetés adaptés
79.000	2x 1/8	2x M5	77.000 (p.455), 77.009 (p.455)
79.001	2x 1/8	4x M5	77.000 (p.455), 77.009 (p.455)
79.002	2x 1/8	6x M5	77.000 (p.455), 77.009 (p.455)
79.003	2x 1/4	2x 1/8	77.008 (p.455), 77.009 (p.455)
79.004	2x 1/4	4x 1/8	77.008 (p.455), 77.009 (p.455)
79.005	2x 1/4	6x 1/8	77.008 (p.455), 77.009 (p.455)
79.006	2x 3/8	2x 1/4	77.008 (p.455), 77.010 (p.455)
79.007	2x 3/8	4x 1/4	77.008 (p.455), 77.010 (p.455)
79.008	2x 3/8	6x 1/4	77.008 (p.455), 77.010 (p.455)
79.009	2x 3/8	2x 1/4	77.009 (p.455), 77.010 (p.455)
79.010	2x 3/8	4x 1/8	77.009 (p.455), 77.010 (p.455)
79.011	2x 3/8	6x 1/8	77.009 (p.455), 77.010 (p.455)
79.012	2x 1/2	2x 1/4	77.007 (p.455), 77.008 (p.455)
79.013	2x 1/2	4x 1/4	77.007 (p.455), 77.008 (p.455)
79.014	2x 1/2	6x 1/4	77.007 (p.455), 77.008 (p.455)

Dimensions

A [mm]	b [mm]	C [mm]	I [mm]
20	15	15	45
20	15	15	75
20	15	15	105
30	15	30	60
30	15	30	120
30	15	30	180
40	18	36	72
30	18	36	144
30	18	36	216
40	18	30	72
30	18	30	126
30	18	30	186
40	22	36	80
40	22	36	152
40	22	36	224

Dimensions





Tuyaux et raccords | Nourrices à vide

Nourrices pour un montage facilité de composants commandés par le vide

Nourrices pour un montage facilité de composants commandés par le vide

Sorties des deux côtés : devant et derrière



Description

- > Montage simple de systèmes de vide grâce à la centralisation des raccordements des tuyaux sur les nourrices
- > Matériau : Aluminium

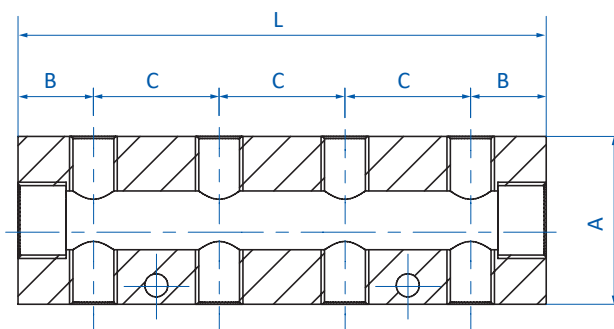
Données techniques

Référence	Entrées	Sorties	Bouchons filetés adaptés
79.015	2x 1/8	2+2 x M5	77.000 (p.455) 77.009 (p.455)
79.016	2x 1/8	4+4 x M5	77.000 (p.455) 77.009 (p.455)
79.017	2x 1/4	2+2 x 1/8	77.008 (p.455) 77.009 (p.455)
79.018	2x 1/4	4+4 x 1/8	77.008 (p.455) 77.009 (p.455)
79.019	2x 3/8	2+2 x 1/4	77.008 (p.455) 77.010 (p.455)
79.020	2x 3/8	4+4 x 1/4	77.008 (p.455) 77.010 (p.455)
79.023	2x 1/2	2+2 x 1/4	77.007 (p.455) 77.008 (p.455)
79.024	2x 1/2	4+4 x 1/4	77.007 (p.455) 77.008 (p.455)

Dimensions

A [mm]	b [mm]	C [mm]	I [mm]
20	15	15	45
20	15	15	75
30	15	30	60
30	15	30	120
40	18	36	72
40	18	36	144
40	22	36	80
40	22	36	152

Dimensions





Raccords rapides filetés droits



Données techniques			Dimensions	
Référence	Plage de pressions [bar]	Température de service [°C]	Ø d [mm]	G
30.000	-0,95 - 15	0 - 60	4	M5
30.001	-0,95 - 15	0 - 60	4	M6
30.002	-0,95 - 15	0 - 60	4	R1/8
30.003	-0,95 - 15	0 - 60	4	R1/4
30.004	-0,95 - 15	0 - 60	6	M5
30.005	-0,95 - 15	0 - 60	6	M6
30.006	-0,95 - 15	0 - 60	6	R1/8
30.007	-0,95 - 15	0 - 60	6	R1/4
30.008	-0,95 - 15	0 - 60	6	R3/8
30.009	-0,95 - 15	0 - 60	8	R1/8
30.010	-0,95 - 15	0 - 60	8	R1/4
30.011	-0,95 - 15	0 - 60	8	R3/8
30.002-G	-0,95 - 15	-20 - 80	4	G1/8
30.003-G	-0,95 - 15	-20 - 80	4	G1/4
30.006-G	-0,95 - 15	-20 - 80	6	G1/8
30.007-G	-0,95 - 15	-20 - 80	6	G1/4
30.008-G	-0,95 - 15	-20 - 80	6	G3/8
30.011-G	-0,95 - 15	-20 - 80	8	G3/8



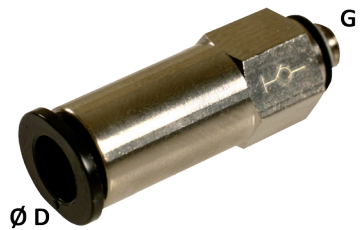
Raccords rapides filetés droits à six-pans intérieur



Données techniques			Dimensions	
Référence	Plage de pressions [bar]	Température de service [°C]	Ø d [mm]	G
30.200	-0,95 - 15	0 - 60	4	M5
30.201	-0,95 - 15	0 - 60	4	M6
30.202	-0,95 - 15	0 - 60	4	R1/8
30.203	-0,95 - 15	0 - 60	6	M5
30.204	-0,95 - 15	0 - 60	6	M6
30.205	-0,95 - 15	0 - 60	6	R1/8
30.206	-0,95 - 15	0 - 60	6	R1/4
30.207	-0,95 - 15	0 - 60	8	R1/8
30.208	-0,95 - 15	0 - 60	8	R1/4
30.209	-0,95 - 15	0 - 60	8	R3/8

Raccords rapides filetés droits à obturation

Obturation de l'air comprimé ou du vide lors du démontage des tuyaux et désobturation lors du raccordement



Données techniques				Dimensions	
Référence	Surface de passage effective [mm²]	Plage de pressions [bar]	Température de service [°C]	Ø d [mm]	G
30.761	1,6	-0,95 - 15	0 - 60	4	M5
30.762	2	-0,95 - 15	0 - 60	4	R1/8
30.763	2,3	-0,95 - 15	0 - 60	6	M5
30.764	7,3	-0,95 - 15	0 - 60	6	R1/8
30.765	7,3	-0,95 - 15	0 - 60	6	R1/4



Raccords rapides droits taraudés



Données techniques			Dimensions	
Référence	Plage de pressions [bar]	Température de service [°C]	Ø d [mm]	G
30.050	-0,95 - 15	0 - 60	4	R1/8
30.051	-0,95 - 15	0 - 60	4	R1/4
30.052	-0,95 - 15	0 - 60	6	R1/8
30.053	-0,95 - 15	0 - 60	6	R1/4
30.054	-0,95 - 15	0 - 60	8	R1/8
30.055	-0,95 - 15	0 - 60	8	R1/4
30.056	-0,95 - 15	0 - 60	8	R3/8

Raccords rapides droits pour tuyaux de diamètres identiques



Données techniques			Dimensions
Référence	Plage de pressions [bar]	Température de service [°C]	Ø d [mm]
30.223	-0,95 - 15	0 - 60	4
30.224	-0,95 - 15	0 - 60	6
30.225	-0,95 - 15	0 - 60	8

Raccords rapides droits pour tuyaux de diamètres différents



Données techniques			Dimensions	
Référence	Plage de pressions [bar]	Température de service [°C]	Ø d1 [mm]	Ø d2 [mm]
30.075	-0,95 - 15	0 - 60	6	4
30.076	-0,95 - 15	0 - 60	8	6



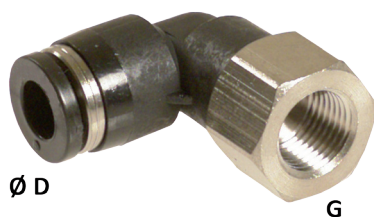
Raccords rapides filetés coudés 90°



Données techniques			Dimensions	
Référence	Plage de pressions [bar]	Température de service [°C]	Ø d [mm]	G
30.100	-0,95 - 15	0 - 60	4	M5
30.101	-0,95 - 15	0 - 60	4	M6
30.102	-0,95 - 15	0 - 60	4	R1/8
30.103	-0,95 - 15	0 - 60	4	R1/4
30.104	-0,95 - 15	0 - 60	6	M5
30.105	-0,95 - 15	0 - 60	6	M6
30.106	-0,95 - 15	0 - 60	6	R1/8
30.107	-0,95 - 15	0 - 60	6	R1/4
30.108	-0,95 - 15	0 - 60	6	R3/8
30.109	-0,95 - 15	0 - 60	8	R1/8
30.110	-0,95 - 15	0 - 60	8	R1/4
30.111	-0,95 - 15	0 - 60	8	R3/8
30.102-G	-0,95 - 15	-20 - 80	4	G1/8
30.103-G	-0,95 - 15	-20 - 80	4	G1/4
30.106-G	-0,95 - 15	-20 - 80	6	G1/8
30.107-G	-0,95 - 15	-20 - 80	6	G1/4
30.108-G	-0,95 - 15	-20 - 80	6	G3/8
30.109-G	-0,95 - 15	-20 - 80	8	G1/8
30.110-G	-0,95 - 15	-20 - 80	8	G1/4
30.111-G	-0,95 - 15	-20 - 80	8	G3/8



Raccords rapides coudés 90° taraudés



Données techniques			Dimensions	
Référence	Plage de pressions [bar]	Température de service [°C]	Ø d [mm]	G
30.170	-0,95 - 15	0 - 60	4	M5
30.171	-0,95 - 15	0 - 60	4	M6
30.172	-0,95 - 15	0 - 60	4	R1/8
30.173	-0,95 - 15	0 - 60	4	R1/4
30.174	-0,95 - 15	0 - 60	6	M5
30.175	-0,95 - 15	0 - 60	6	M6
30.176	-0,95 - 15	0 - 60	6	R1/8
30.177	-0,95 - 15	0 - 60	6	R1/4
30.178	-0,95 - 15	0 - 60	6	R3/8
30.179	-0,95 - 15	0 - 60	8	R1/8
30.180	-0,95 - 15	0 - 60	8	R1/4
30.181	-0,95 - 15	0 - 60	8	R3/8
30.172-G	-0,95 - 15	-20 - 80	4	G1/8
30.173-G	-0,95 - 15	-20 - 80	4	G1/4
30.176-G	-0,95 - 15	-20 - 80	6	G1/8
30.177-G	-0,95 - 15	-20 - 80	6	G1/4
30.178-G	-0,95 - 15	-20 - 80	6	G3/8
30.179-G	-0,95 - 15	-20 - 80	8	G1/8
30.180-G	-0,95 - 15	-20 - 80	8	G1/4
30.181-G	-0,95 - 15	-20 - 80	8	G3/8

Raccords rapides à obturation filetés coudés 90°

Obturation de l'air comprimé ou du vide lors du démontage des tuyaux et désobturation lors du raccordement



Données techniques			Dimensions	
Référence	Plage de pressions [bar]	Température de service [°C]	Ø d [mm]	G
30.774	-0,95 - 15	0 - 60	4	M5
30.775	-0,95 - 15	0 - 60	4	G1/8
30.776	-0,95 - 15	0 - 60	6	M5
30.777	-0,95 - 15	0 - 60	6	G1/8
30.778	-0,95 - 15	0 - 60	6	G1/4



Tuyaux et raccords | Raccords rapides standard

Raccords rapides coudés 90° pour tuyaux de diamètres identiques



Données techniques			Dimensions
Référence	Plage de pressions [bar]	Température de service [°C]	Ø d [mm]
30.270	-0,95 - 15	0 - 60	4
30.271	-0,95 - 15	0 - 60	6
30.272	-0,95 - 15	0 - 60	8

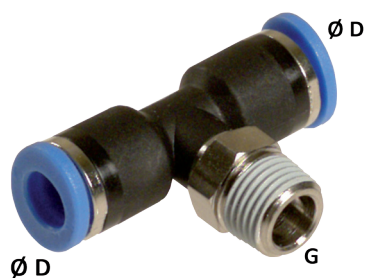
Raccords banjo filetés simples orientables



Données techniques			Dimensions	
Référence	Plage de pressions [bar]	Température de service [°C]	Ø d [mm]	G
30.300	-0,95 - 15	0 - 60	4	M6
30.301	-0,95 - 15	0 - 60	4	R1/8
30.302	-0,95 - 15	0 - 60	6	M5
30.303	-0,95 - 15	0 - 60	6	M6
30.304	-0,95 - 15	0 - 60	6	R1/8
30.305	-0,95 - 15	0 - 60	6	R1/4
30.306	-0,95 - 15	0 - 60	8	R1/8
30.307	-0,95 - 15	0 - 60	8	R1/4
30.308	-0,95 - 15	0 - 60	8	R3/8



Raccords rapides filetés en T



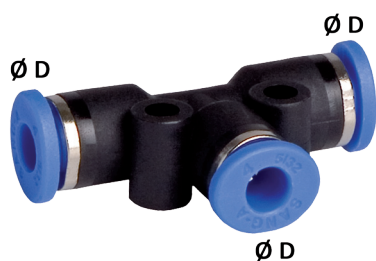
Données techniques

Référence	Plage de pressions [bar]	Température de service [°C]
30.332	-0,95 - 15	0 - 60
30.333	-0,95 - 15	0 - 60
30.334	-0,95 - 15	0 - 60
30.335	-0,95 - 15	0 - 60
30.336	-0,95 - 15	0 - 60
30.337	-0,95 - 15	0 - 60
30.338	-0,95 - 15	0 - 60
30.339	-0,95 - 15	0 - 60
30.340	-0,95 - 15	0 - 60
30.341	-0,95 - 15	0 - 60
30.342	-0,95 - 15	0 - 60
30.343	-0,95 - 15	0 - 60

Dimensions

Ø d [mm]	G
4	M5
4	M6
4	R1/8
4	R1/4
6	M5
6	M6
6	R1/8
6	R1/4
6	R3/8
8	R1/8
8	R1/4
8	R3/8

Raccords rapides en T pour tuyaux de diamètres identiques



Données techniques

Référence	Plage de pressions [bar]	Température de service [°C]
30.390	-0,95 - 15	0 - 60
30.391	-0,95 - 15	0 - 60
30.392	-0,95 - 15	0 - 60

Dimensions

Ø d [mm]
4
6
8



Tuyaux et raccords | Raccords rapides standard

Raccords rapides en T pour tuyaux de diamètres différents



Données techniques			Dimensions	
Référence	Plage de pressions [bar]	Température de service [°C]	Ø d1 [mm]	Ø d2 [mm]
30.399	-0,95 - 15	0 - 60	6	4
30.400	-0,95 - 15)	0 - 60	8	6

Raccords rapides en Y pour tuyaux de diamètres identiques



Données techniques			Dimensions
Référence	Plage de pressions [bar]	Température de service [°C]	Ø d [mm]
30.431	-0,95 - 15	0 - 60	4
30.432	-0,95 - 15	0 - 60	6
30.433	-0,95 - 15	0 - 60	8

Raccords rapides en Y pour tuyaux de diamètres différents



Données techniques			Dimensions	
Référence	Plage de pressions [bar]	Température de service [°C]	Ø d1 [mm]	Ø d2 [mm]
30.440	-0,95 - 15	0 - 60	6	4
30.441	-0,95 - 15	0 - 60	8	6



Raccords rapides filetés en Y



Données techniques

Référence	Plage de pressions [bar]	Température de service [°C]
30.403	-0,95 - 15	0 - 60
30.404	-0,95 - 15	0 - 60
30.405	-0,95 - 15	0 - 60
30.406	-0,95 - 15	0 - 60
30.407	-0,95 - 15	0 - 60
30.408	-0,95 - 15	0 - 60
30.409	-0,95 - 15	0 - 60
30.410	-0,95 - 15	0 - 60
30.411	-0,95 - 15	0 - 60
30.412	-0,95 - 15	0 - 60
30.413	-0,95 - 15	0 - 60

Dimensions

Ø d [mm]	G
4	M5
4	R1/8
4	R1/4
6	M5
6	M6
6	R1/8
6	R1/4
6	R3/8
8	R1/8
8	R1/4
8	R3/8

Raccords rapides filetés en Y coudés 90°



Données techniques

Référence	Plage de pressions [bar]	Température de service [°C]
30.518	-0,95 - 15	0 - 60
30.519	-0,95 - 15	0 - 60
30.520	-0,95 - 15	0 - 60
30.521	-0,95 - 15	0 - 60
30.522	-0,95 - 15	0 - 60
30.523	-0,95 - 15	0 - 60
30.524	-0,95 - 15	0 - 60
30.525	-0,95 - 15	0 - 60
30.527	-0,95 - 15	0 - 60
30.528	-0,95 - 15	0 - 60
30.529	-0,95 - 15	0 - 60

Dimensions

Ø d [mm]	G
4	M5
4	M6
4	R1/8
4	R1/4
6	M5
6	M6
6	R1/8
6	R1/4
8	R1/8
8	R1/4
8	R3/8



Tuyaux et raccords | Raccords rapides standard

Raccords rapides empilables QC

Livrables en option : Bande d'attache pour un montage en parallèle = QB-H, pour un montage en série = QB-T



Données techniques

Référence	Plage de pressions [bar]	Température de service [°C]
QC3-3M	-0,95 - 15	0 - 60
QC3-4M	-0,95 - 15	0 - 60
QC3-6M	-0,95 - 15	0 - 60
QC4-3M	-0,95 - 15	0 - 60
QC4-4M	-0,95 - 15	0 - 60
QC4-6M	-0,95 - 15	0 - 60
QC6-3M	-0,95 - 15	0 - 60
QC6-4M	-0,95 - 15	0 - 60
QC6-6M	-0,95 - 15	0 - 60
QC6-6	-0,95 - 15	0 - 60
QC6-8	-0,95 - 15	0 - 60
QC8-6	-0,95 - 15	0 - 60
QC8-8	-0,95 - 15	0 - 60

Dimensions

Ø d1 [mm]	Ø d2 [mm]
3	3
3	4
3	6
4	3
4	4
4	6
6	3
6	4
6	6
6	6
6	8
8	6
8	8

Raccords banjo filetés doubles orientables



Données techniques

Référence	Plage de pressions [bar]	Température de service [°C]
30.599	-0,95 - 15	0 - 60
30.600	-0,95 - 15	0 - 60
30.601	-0,95 - 15	0 - 60
30.602	-0,95 - 15	0 - 60
30.603	-0,95 - 15	0 - 60
30.604	-0,95 - 15	0 - 60
30.605	-0,95 - 15	0 - 60
30.606	-0,95 - 15	0 - 60
30.607	-0,95 - 15	0 - 60
30.608	-0,95 - 15	0 - 60

Dimensions

Ø d [mm]	G
4	R1/8
4	R1/4
4	R3/8
6	R1/8
6	R1/4
6	R3/8
8	R1/8
8	R1/4
8	R3/8
8	R1/2



Raccords banjo filetés quadruples orientables



Données techniques

Référence	Plage de pressions [bar]	Température de service [°C]
30.649	-0,95 - 15	0 - 60
30.650	-0,95 - 15	0 - 60
30.651	-0,95 - 15	0 - 60
30.652	-0,95 - 15	0 - 60
30.653	-0,95 - 15	0 - 60
30.654	-0,95 - 15	0 - 60
30.655	-0,95 - 15	0 - 60
30.656	-0,95 - 15	0 - 60
30.657	-0,95 - 15	0 - 60
30.658	-0,95 - 15	0 - 60

Dimensions

Ø d [mm]	G
4	R1/8
4	R1/4
4	R3/8
6	R1/8
6	R1/4
6	R3/8
8	R1/8
8	R1/4
8	R3/8
8	R1/2

Unions en triangle filetés



Données techniques

Référence	Plage de pressions [bar]	Température de service [°C]
30.490	-0,95 - 15	0 - 60
30.491	-0,95 - 15	0 - 60
30.492	-0,95 - 15	0 - 60
30.493	-0,95 - 15	0 - 60
30.494	-0,95 - 15	0 - 60
30.495	-0,95 - 15	0 - 60
30.496	-0,95 - 15	0 - 60
30.497	-0,95 - 15	0 - 60
30.498	-0,95 - 15	0 - 60
30.499	-0,95 - 15	0 - 60
30.500	-0,95 - 15	0 - 60
30.501	-0,95 - 15	0 - 60

Dimensions

Ø d [mm]	G
4	M5
4	M6
4	R1/8
4	R1/4
6	M5
6	M6
6	R1/8
6	R1/4
6	R3/8
8	R1/8
8	R1/4
8	R3/8



Triples raccords banjos filetés doubles



Données techniques			Dimensions	
Référence	Plage de pressions [bar]	Température de service [°C]	Ø d [mm]	G
30.674	-0,95 - 15	0 - 60	4	R1/8
30.675	-0,95 - 15	0 - 60	4	R1/4
30.676	-0,95 - 15	0 - 60	4	R3/8
30.677	-0,95 - 15	0 - 60	6	R1/8
30.678	-0,95 - 15	0 - 60	6	R1/4
30.679	-0,95 - 15	0 - 60	6	R3/8
30.680	-0,95 - 15	0 - 60	8	R1/8
30.681	-0,95 - 15	0 - 60	8	R1/4
30.682	-0,95 - 15	0 - 60	8	R3/8
30.683	-0,95 - 15	0 - 60	8	R1/2



Raccords rapides mini filetés droits



Données techniques			Dimensions	
Référence	Plage de pressions [bar]	Température de service [°C]	Ø d [mm]	G
30.900	-0,95 - 15	0 - 60	3	M3
30.901	-0,95 - 15	0 - 60	3	M5
30.902	-0,95 - 15	0 - 60	3	M6
30.903	-0,95 - 15	0 - 60	4	M3
30.904	-0,95 - 15	0 - 60	4	M5
30.905	-0,95 - 15	0 - 60	4	M6
30.906	-0,95 - 15	0 - 60	4	R1/8
30.907	-0,95 - 15	0 - 60	6	M5
30.908	-0,95 - 15	0 - 60	6	M6
30.906-G	-0,95 - 15	-20 - 80	4	G1/8
30.910-G	-0,95 - 15	-20 - 80	6	G1/8

Raccords rapides mini filetés droits à six-pans intérieur



Données techniques			Dimensions	
Référence	Plage de pressions [bar]	Température de service [°C]	Ø d [mm]	G
30.921	-0,95 - 15	0 - 60	3	M5
30.922	-0,95 - 15	0 - 60	4	M3
30.923	-0,95 - 15	0 - 60	4	M5
30.924	-0,95 - 15	0 - 60	4	M6
30.925	-0,95 - 15	0 - 60	4	R1/8
30.926	-0,95 - 15	0 - 60	6	M5
30.927	-0,95 - 15	0 - 60	6	M6
30.928	-0,95 - 15	0 - 60	6	R1/8



Raccords rapides mini filetés droits à six-pans intérieur, filetage court



Données techniques

Référence	Plage de pressions [bar]	Température de service [°C]
30.932	-0,95 - 15	0 - 60
30.933	-0,95 - 15	0 - 60
30.934	-0,95 - 15	0 - 60
30.935	-0,95 - 15	0 - 60

Dimensions

Ø d [mm]	G
3	M6
4	M6
4	M8
6	M8

Raccords rapides mini droits taraudés



Données techniques

Référence	Plage de pressions [bar]	Température de service [°C]
30.914	-0.95 - 15	0 - 60
30.915	-0.95 - 15	0 - 60
30.916	-0.95 - 15	0 - 60
30.917	-0.95 - 15	0 - 60

Dimensions

Ø d [mm]	G
3	M3
3	M5
4	M3
4	M5

Raccords rapides mini filetés coudés 45°



Données techniques

Référence	Plage de pressions [bar]	Température de service [°C]
30.976	-0.95 - 15	0 - 60
30.977	-0.95 - 15	0 - 60
30.978	-0.95 - 15	0 - 60
30.979	-0.95 - 15	0 - 60
30.980	-0.95 - 15	0 - 60
30.981	-0.95 - 15	0 - 60
30.982	-0.95 - 15	0 - 60

Dimensions

Ø d [mm]	G
4	M3
4	M5
4	M6
4	R1/8
6	M5
6	M6
6	R1/8



Raccords rapides mini en T pour tuyaux de diamètres différents



Données techniques

Référence	Plage de pressions [bar]	Température de service [°C]
31.025	-0,95 - 15	0 - 60
31.026	-0,95 - 15	0 - 60

Dimensions

Ø d1 [mm]	Ø d2 [mm]
4	3
6	4

Raccords rapides mini longs filetés coudés 90°



Données techniques

Référence	Plage de pressions [bar]	Température de service [°C]
30.963	-0,95 - 15	0 - 60
30.964	-0,95 - 15	0 - 60
30.965	-0,95 - 15	0 - 60
30.966	-0,95 - 15	0 - 60
30.967	-0,95 - 15	0 - 60
30.968	-0,95 - 15	0 - 60
30.969	-0,95 - 15	0 - 60
30.970	-0,95 - 15	0 - 60

Dimensions

Ø d [mm]	G
3	M3
4	M3
4	M5
4	M6
4	R1/8
6	M5
6	M6
6	R1/8



Raccords rapides mini filetés coudés 90°



Données techniques			Dimensions	
Référence	Plage de pressions [bar]	Température de service [°C]	Ø d [mm]	G
30.949	-0,95 - 15	0 - 60	3	M3
30.950	-0,95 - 15	0 - 60	3	M5
30.951	-0,95 - 15	0 - 60	3	M6
30.952	-0,95 - 15	0 - 60	4	M3
30.953	-0,95 - 15	0 - 60	4	M5
30.954	-0,95 - 15	0 - 60	4	M6
30.955	-0,95 - 15	0 - 60	4	R1/8
30.956	-0,95 - 15	0 - 60	6	M5
30.957	-0,95 - 15	0 - 60	6	M6
30.958	-0,95 - 15	0 - 60	6	R1/8

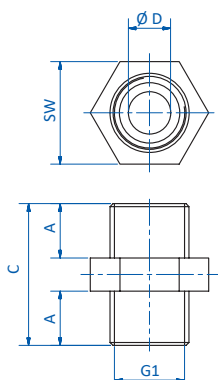
Raccords rapides mini filetés en T



Données techniques			Dimensions	
Référence	Plage de pressions [bar]	Température de service [°C]	Ø d [mm]	G
30.993	-0,95 - 15	0 - 60	3	M3
30.994	-0,95 - 15	0 - 60	3	M5
30.995	-0,95 - 15	0 - 60	3	M6
30.996	-0,95 - 15	0 - 60	4	M3
30.997	-0,95 - 15	0 - 60	4	M5
30.998	-0,95 - 15	0 - 60	4	M6
30.999	-0,95 - 15	0 - 60	4	R1/8
31.000	-0,95 - 15	0 - 60	6	M5
31.001	-0,95 - 15	0 - 60	6	M6
31.002	-0,95 - 15	0 - 60	6	R1/8



Mamelons double mâle égaux - SZ-GA-MM



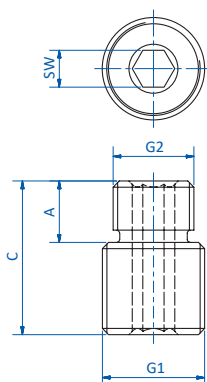
Données techniques

Référence	Matériau
270.420	Laiton
270.059	Laiton
270.120	Laiton
270.121	Laiton nickelé

Dimensions

G1 (mâle)	A [mm]	C [mm]	Ø d [mm]	SW
M5	5	13	2,5	7
G1/8	7	18	5	14
G1/4	9	23,5	7	17
G3/8	9	23	11	19

Adaptateurs filetés à six-pans intérieur - SZ-GA-MMI



Données techniques

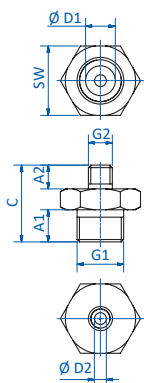
Référence	Matériau
270.561	Aluminium
270.562	Aluminium
270.563	Aluminium
270.564	Aluminium
270.565	Aluminium
270.566	Aluminium

Dimensions

G1 (mâle)	G2 (mâle)	A [mm]	C [mm]	SW
G3/8	G1/4	10	25	6
G3/8	M10	12	27	5
G3/8	M14	12	27	6
G1/4	G1/4	--	22	5
G1/4	M10	12	24	5
G1/4	M14	11	24	5



Mamelons double mâle inégaux - SZ-GA-RMM



Données techniques

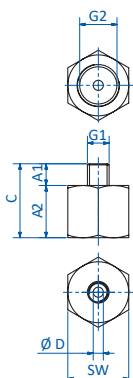
Référence	Matériau
270.280	Laiton nickelé
270.279	Aluminium
270.131	Laiton
270.107	Aluminium
270.227	Laiton
270.320	Aluminium
270.108	Aluminium
270.181	Laiton nickelé

Dimensions

G1 (mâle)	G2 (mâle)	A1 [mm]	A2 [mm]	C [mm]	d1 [mm]	d2 [mm]	SW
G1/8	M5	6,5	4,8	15,5	6	2,4	14
G1/8	M6	9	7	21	3	3	14
G1/8	M8	7	6	18	4	4	14
G1/8	M12	7,5	8,5	21	5,6	5,6	17
G1/4	M5	9	5	19	7,5	2,5	17
G1/4	M10	10	10	25	5,5	5,5	17
G1/4	M12	8	8	21	5,5	5,5	17
G1/4	G1/8	9	8	22	4	4	17



Prolongateurs mâle cylindriques / femelle - SZ-GA-MF



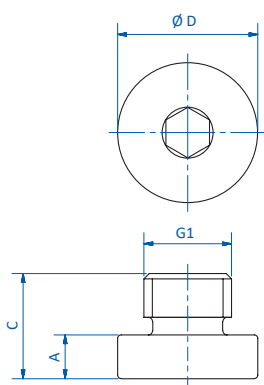
Données techniques

Référence	Matériau
270.423	Laiton nickelé
270.079	Laiton
270.576	Acier zingué
270.577	Acier zingué
270.302	Laiton nickelé
270.303	Laiton nickelé
270.334	Laiton nickelé
270.304	Aluminium
270.090	Laiton
270.088	Aluminium
270.245	Laiton
270.078	Laiton
270.567	Aluminium
270.560	Aluminium

Dimensions

G1 (mâle)	G2 (taroudage)	A1 [mm]	A2 [mm]	C [mm]	Ø D [mm]	SW
M5	M5	4	7	11	2	8
M5	G1/8	5	12	17	2,3	14
M12	G1/4	10	12	22	6,5	17
M16	G3/8	10	15	25	10	24
G1/8	M5	6	4	10	--	14
G1/8	M6	8	5	13	--	13
G1/8	G1/4	6	10	20	5,3	17
G1/4	M6	10	5	15	--	17
G1/4	M10	5,7	4	11,5	--	19
G1/4	M10	12	16	28	4	17
G1/4	G1/8	9	4	13	--	17
G1/4	G1/4	10	18	28	7,5	17
G1/4	G3/8	11	16	27	4	20
G3/8	G1/4	11	5	16	--	22

Bouchons filetés cylindriques avec joint torique - SZ-SCV



Données techniques

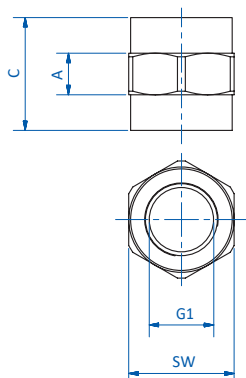
Référence	Matériau
77.000	Laiton nickelé
77.009	Laiton nickelé
77.008	Laiton nickelé
77.007	Laiton nickelé
77.010	Laiton nickelé

Dimensions

G1 (mâle)	A [mm]	C [mm]	Ø d [mm]
M5	2	6	8
G1/8	3	11	17
G1/4	3	9,5	14
G1/2	3,5	13,5	25
G3/8	3,5	12,5	20



Manchons égaux – SZ-GA-FF



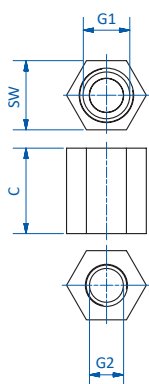
Données techniques

Référence	Matériau
270.343	Laiton nickelé
270.182.o	Aluminium
270.579	Aluminium

Dimensions

G1 (taraudage)	A [mm]	C [mm]	SW
G1/8	5,5	15	14
G1/4	20	20	19
G3/8	23	23	22

Manchons inégaux – SZ-GA-RFF



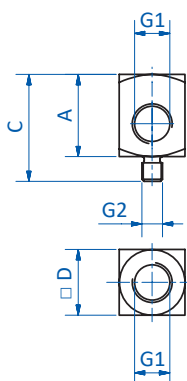
Données techniques

Référence	Matériau
270.306	Aluminium
270.307	Aluminium
270.308	Aluminium
270.089	Aluminium
270.228	Laiton nickelé

Dimensions

G1 (taraudage)	G2 (taraudage)	C [mm]	SW
G1/8	M5	14	13
G1/8	M6	14	13
G1/4	M6	17,5	17
G1/4	M10	21	17
G3/8	G1/4	21,5	22

Raccords coudés mâle / femelle – SZ-WAA



Données techniques

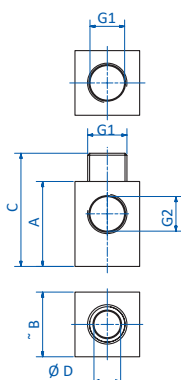
Référence	Matériau
GR07.010	Acier nickelé
GR07.011	Acier nickelé
GR07.012	Acier nickelé
GR07.013	Acier nickelé

Dimensions

G1 (taraudage)	G2 (mâle)	A [mm]	C [mm]	□ d [mm]
G1/8	M5	20	26	16
G1/4	M6	33	43	25
G1/4	M8	33	43	25
G1/4	G1/8	25	35	20



Raccords coudés mâle / femelle - SZ-WAI



Données techniques

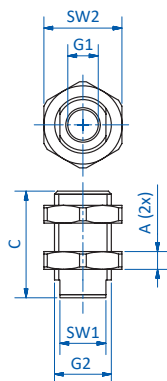
Référence	Matériau
270.395	Aluminium
270.396	Aluminium

Dimensions

G1 (taraudage + mâle)	G2 (taraudage)	A [mm]	b [mm]	C [mm]	Ø d [mm]
G1/8	G1/8	21	16	28	6.6
G1/4	G1/8	26	18	36	8

Raccords passage de cloison - SZ-SVS

Permettent un réglage en hauteur lors de la mise en place des ventouses



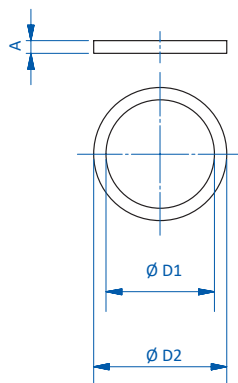
Données techniques

Référence	Matériau de la douille	Matériau des écrous
270.518	Inox	Acier zingué
270.519	Inox	Acier zingué

Dimensions

G1 (taraudage)	G2 (mâle)	A [mm]	C [mm]	SW1	SW2
G1/8	M16	5	30	13	22
G1/4	M20	5	30	--	24

Rondelles d'étanchéité - SZ-DR



Données techniques

Référence	Pour filetages extérieurs	Matériau
78.052	M5	PVC rigide blanc
78.053	G1/8	PVC rigide blanc
78.054	G1/4	PVC rigide blanc
78.051	G3/8	PVC rigide blanc
78.055	G1/2	PVC rigide blanc
78.056	G3/4	PVC rigide blanc

Dimensions

A [mm]	Ø d1 [mm]	Ø d2 [mm]
1	5,4	7,9
2	10,3	13,5
2	13,3	18
2	17,5	21,3
2	21,2	27,9
2	26,8	33

Informations

Conditionnement = 100 pièces