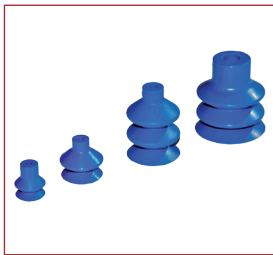


Aperçu des ventouses à vide	122
Ventouses à vide pour l'injection plastique	124
Ventouses à vide pour d'autres applications	153
Porte-ventouses à ressorts intérieur et extérieur	154



Ventouses à vide FIPA spéciales pour l'injection plastique

- > L'utilisation la plus courante de ventouses à vide dans la plasturgie est la préhension de pièces en matière plastique injectée
- > Des ventouses en matière résistant à la température élevée et qui permettent aux pièces d'être ensuite peintes sont souvent nécessaires



Ventouses en Thermalon®

- > Matière spéciale aux caractéristiques anti-traces optimisées
- > Résistant à 160 °C
- > Opérations post-moulage possibles : laquage, peinture, car sans silicone

Ventouses à 1,5 soufflet - SKT-B1

- > Bonne adaptation aux surfaces irrégulières des produits
- > Diamètres : 11 à 63 mm

Ventouses à 2,5 soufflets - SKT-B2

- > Très bonne adaptation aux surfaces irrégulières des produits
- > Compensation importante des différences de hauteurs et d'angles
- > Positionnement tout en douceur sur la surface des produits
- > Diamètres : 5 à 62 mm



Ventouses plates - SKT-F

- > Ventouses plates avec lèvres souple
- > Volume propre restreint : économie d'énergie
- > Diamètres : 5 à 60 mm

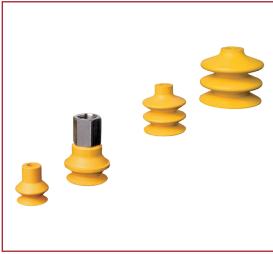
Ventouses ovales – SKH-O

- > Ventouses de forme ovale pour la manipulation de produits étroits
- > Leur faible largeur permet la prise dans des surfaces nervurées
- > Force d'aspiration bien plus importante que des ventouses rondes de même largeur
- > Dimensions : 4x2 à 45x15 mm

> Voir page 124



Ventouses à vide FIPA spéciales pour l'injection plastique



Ventouses en HNBR – SKH-B1, SKH-B2 et SKH-O

Ventouses à 1,5 soufflet, à 2,5 soufflets, plates et ovales

- > Matière spécifique pour la prise de pièces plastiques chaudes
- > Résistant à 160 °C
- > Opérations post-moulage possibles : laquage, peinture, car sans silicone
- > Anti-traces
- > Matière résistant à l'usure
- > S'adaptent bien aux surfaces irrégulières des pièces à manipuler
- > Diamètres : 5 à 60 mm

> Voir page 132



Ventouses à soufflets (1,5 et 2,5 soufflets) Varioflex® - SP-BX

- > Excellente durée de vie et force de maintien considérable
- > Polyuréthane spécial de duretés différentes (Noir : 60° Shore A, Rouge : 30° Shore A)
- > Lèvre souple pour une étanchéité optimale
- > Cycles courts et haute sécurité de process
- > Température d'utilisation : 10 à 50 °C
- > Anti-traces

1,5 soufflet – SP-BX1

- > Bonne adaptation aux surfaces irrégulières des produits
- > Nervures d'appui (Ø 20 à Ø 75 mm) pour stabiliser le produit
- > Diamètres : 15 - 75 mm

2,5 soufflets – SP-BX2

- > Très bonne adaptation aux surfaces irrégulières des produits
- > Compensation importante des différences de hauteurs et d'angles
- > Diamètres : 15 à 75 mm

> Voir page 138



Ventouses plates en silicone à lèvre bombée - SFU-D

- > Ventouses plates universelles à lèvre longue et bombée
- > La pré-tension de la lèvre rend aussi possible la prise de pièces irrégulières et légèrement bombées
- > Diamètres : 4 à 85 mm

> Voir page 144



† Ventouses universelles à lèvre bombée et soufflets en polyuréthane – SBU 2

1,5 soufflet et 2,5 soufflets

- > Ventouses universelles pour la manipulation de produits sensibles ou irréguliers
- > Les soufflets compensent des différences de hauteurs importantes et permettent une bonne adaptation aux surfaces courbes ou irrégulières des produits
- > Diamètres : 4 à 88 mm

> Voir page 147

Notre gamme complète de ventouses à vide:
 Catalogue général FIPA ou www.fipa.com
 Gamme complète de ventouses
 pour l'injection plastique: www.nickerson-france.com

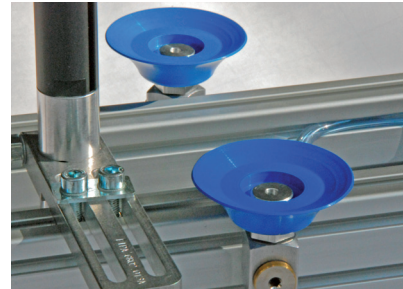


Ventouses à vide | Ventouses spéciales pour l'injection plastique

Ventouses plates en Thermalon® haute température – SKT-F

Ventouses plates en Thermalon® haute température – SKT-F

JUSQU'À 160°C
& ANTI-TRACES



Description

Ventouses à vide plates pour la manipulation de pièces moulées par injection plastique chaudes à surfaces lisses, qui doivent être laquées ou peintes. Thermalon® est un mélange de matière spécial optimisé pour la plasturgie, d'une dureté de 60° Shore A. Raccordement avec inserts à enficher dans la ventouse jusqu'à Ø50mm, à partir de Ø 60 mm : support vulcanisé

Avantages

- > Caractéristiques anti-traces optimisées
- > Sans silicone ou autres substances perturbant le mouillage des peintures "paint wetting impairment substances" (PWIS)
- > La grande stabilité permet des accélérations rapides

Données techniques

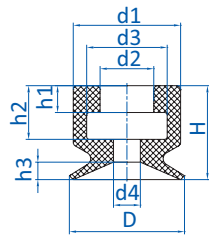
Référence	Type / Diamètre de la lèvres	↓	Matière (Couleur)	Température d'utilisation [°C]
102.005.496.19	SKT-F-5	0,9	Thermalon® (bleu)	0 - 160
102.008.497.19	SKT-F-8	1,3	Thermalon® (bleu)	0 - 160
102.010.498.19	SKT-F-10	1,5	Thermalon® (bleu)	0 - 160
102.015.499.19	SKT-F-15	1,9	Thermalon® (bleu)	0 - 160
102.020.500.19	SKT-F-20	2,3	Thermalon® (bleu)	0 - 160
102.025.501.19	SKT-F-25	3	Thermalon® (bleu)	0 - 160
102.030.502.19	SKT-F-30	2	Thermalon® (bleu)	0 - 160
102.040.503.19	SKT-F-40	3,9	Thermalon® (bleu)	0 - 160
102.050.504.19	SKT-F-50	4	Thermalon® (bleu)	0 - 160
102.060.505.19	SKT-F-60	4,9	Thermalon® (bleu)	0 - 160

Accessoires

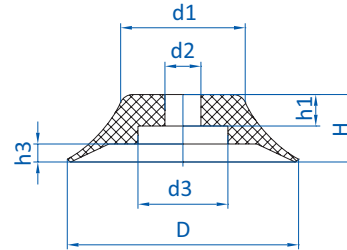
Référence	Inserts filetés / taraudés adaptés							Porte-ventouses adaptés (à enficher)	
	M5 mâle	taraudage M5	M6 mâle	G1/8 mâle	taraudage G1/8	G1/4 mâle	taraudage G1/4	Porte-ventouses	↓
102.005.496.19	270.010	270.005	--	270.009	270.007	--	--	50.330	9
102.008.497.19	270.010	270.005	--	270.009	270.007	--	--	50.330	9
102.010.498.19	270.010	270.005	--	270.009	270.007	--	--	50.330	9
102.015.499.19	270.200	--	--	270.064	270.065	--	--	50.330	9
102.020.500.19	270.311	--	--	270.063	270.061	--	--	--	--
102.025.501.19	--	--	270.312/19	270.030	270.019	270.274	270.275	--	--
102.030.502.19	--	--	270.312/19	270.030	270.019	270.274	270.275	--	--
102.040.503.19	--	--	270.312/19	270.030	270.019	270.274	270.275	--	--
102.050.504.19	--	--	--	270.012	270.020	270.491	270.492	--	--
102.060.505.19	--	--	--	--	--	--	--	--	--



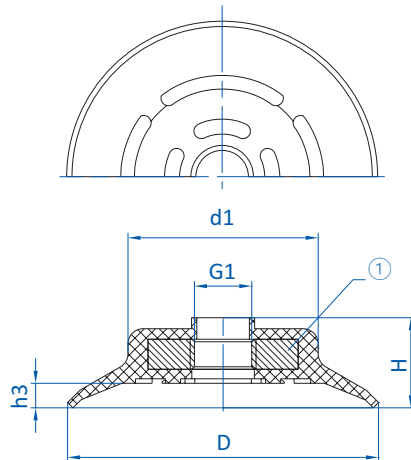
Dimensions



Plan A



Plan B



Plan C

① = Aluminium

Référence	Plan	Ø D [mm]	Ø d1 [mm]	Ø d2 [mm]	Ø d3 [mm]	Ø d4 [mm]	G1	H [mm]	h1 [mm]	h2 [mm]	h3 [mm]
102.005.496.19	A	5,5	7,5	4	6	1,5	--	6,5	2	4	0,9
102.008.497.19	A	8,5	8	4	6	2	--	7	2	4	1,3
102.010.498.19	A	11	8,5	4	6	2	--	7,5	2	4	1,4
102.015.499.19	B	15,5	12	4,5	8	--	--	8	2,7	--	1,8
102.020.500.19	B	21	15	4,5	11	--	--	10	4,5	--	2,2
102.025.501.19	B	26	16	6	11	--	--	14	7	--	2,8
102.030.502.19	B	31	14,5	6	11	--	--	12	7	--	2
102.040.503.19	B	41	24	6	11	--	--	14	7	--	3,9
102.050.504.19	B	51	27,5	8	20	--	--	15	7	--	4
102.060.505.19	C	62	38	--	30	--	G1/4	18	--	--	5

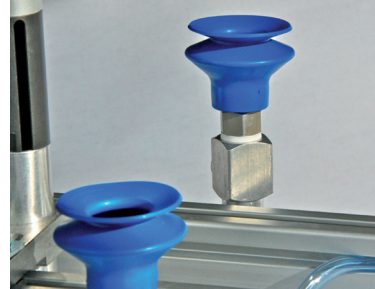


Ventouses à vide | Ventouses spéciales pour l'injection plastique

Ventouses 1,5 soufflet en Thermalon® haute température – SKT-B1

Ventouses 1,5 soufflet en Thermalon® haute température – SKT-B1

JUSQU'À 160°C
& ANTI-TRACES



Description

Ventouses à soufflets pour la manipulation de pièces moulées par injection plastique chaudes à surfaces irrégulières, qui doivent être laquées ou peintes. Thermalon® est un mélange de matière spécial optimisé pour la plasturgie, d'une dureté de 60° Shore A. Raccordement avec inserts à enficher dans la ventouse.

Avantages

- > Caractéristiques anti-traces optimisée
- > Sans silicone ou autres substances perturbant le mouillage des peintures "paint wetting impairment substances" (PWIS)
- > Le soufflet permet de compenser les différences de hauteurs et de s'adapter à des produits dont les surfaces sont courbes ou irrégulières

Données techniques

Référence	Type / Diamètre de la lèvres	↓	Nombre de soufflets	Matière (Couleur)	Température d'utilisation à court terme < 30 s [°C]
23.011.234.19	SKT-B1-11	5,5	1,5	Thermalon® (bleu)	0 - 160
23.014.235.19	SKT-B1-14	5	1,5	Thermalon® (bleu)	0 - 160
23.016.236.19	SKT-B1-16	8,5	1,5	Thermalon® (bleu)	0 - 160
23.018.237.19	SKT-B1-18	5	1,5	Thermalon® (bleu)	0 - 160
23.020.238.19	SKT-B1-20	5	1,5	Thermalon® (bleu)	0 - 160
23.022.239.19	SKT-B1-22	8	1,5	Thermalon® (bleu)	0 - 160
23.025.240.19	SKT-B1-25	12	1,5	Thermalon® (bleu)	0 - 160
23.033.241.19	SKT-B1-33	11	1,5	Thermalon® (bleu)	0 - 160
23.043.242.19	SKT-B1-43	12,5	1,5	Thermalon® (bleu)	0 - 160
23.053.243.19	SKT-B1-53	15	1,5	Thermalon® (bleu)	0 - 160
23.063.244.19	SKT-B1-63	15	1,5	Thermalon® (bleu)	0 - 160

Accessoires

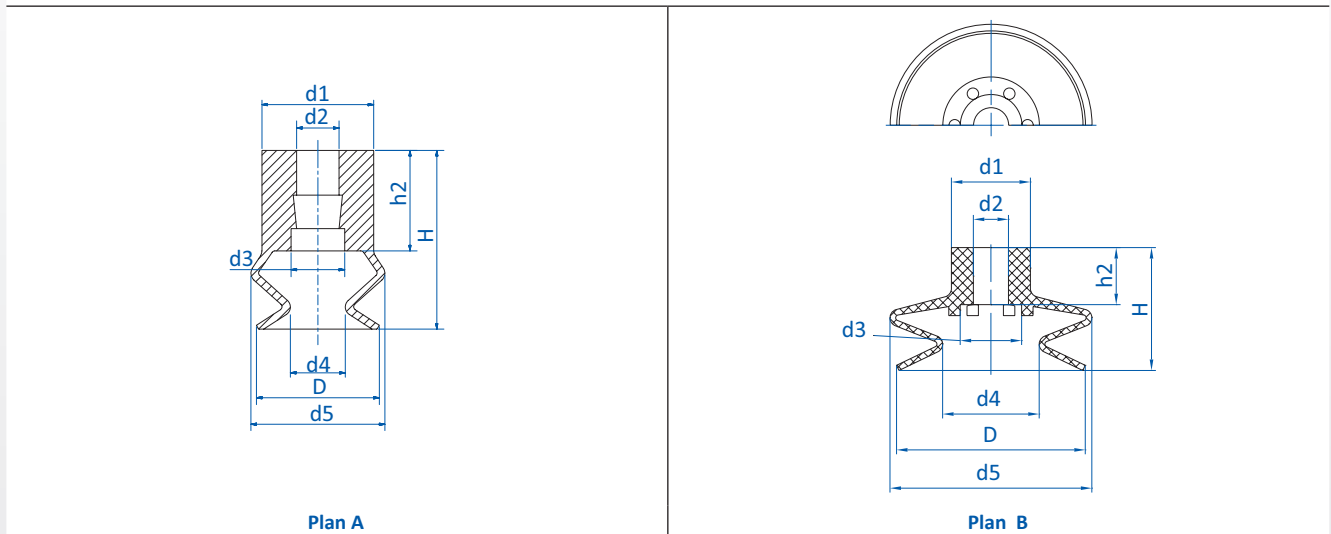
Référence	Inserts filetés / taraudés adaptés						
	M5 mâle	taraudage M5	M6 mâle	G1/8 mâle	taraudage G1/8	G1/4 mâle	taraudage G1/4
23.011.234.19	270.134	270.347	270.104	270.033	270.478	--	--
23.014.235.19	270.134	270.347	270.104	270.033	270.478	--	--
23.016.236.19	270.134	270.347	270.104	270.033	270.478	--	--
23.018.237.19	270.134	270.347	270.104	270.033	270.478	--	--
23.020.238.19	270.134	270.347	270.104	270.033	270.478	--	--
23.022.239.19	270.134	270.347	270.104	270.033	270.478	--	--
23.025.240.19	270.134	270.347	270.104	270.033	270.478	--	--
23.033.241.19	--	--	270.315	270.196	270.114	270.190	270.192
23.043.242.19	--	--	270.315	270.196	270.114	270.190	270.192
23.053.243.19	--	--	270.315	270.196	270.114	270.190	270.192



Accessoires

Référence	Inserts filetés / taraudés adaptés						
	M5 mâle	taraudage M5	M6 mâle	G1/8 mâle	taraudage G1/8	G1/4 mâle	taraudage G1/4
23.063.244.19	--	--	270.315	270.196	270.114	270.190	270.192

Dimensions



Référence	Plan	∅ D [mm]	∅ d1 [mm]	∅ d2 [mm]	∅ d3 [mm]	∅ d4 [mm]	∅ d5 [mm]	H [mm]	h2 [mm]
23.011.234.19	A	11	10	3,8	4,8	5	12	16	9
23.014.235.19	A	13	10	3,8	4,8	5	14	16	9
23.016.236.19	A	16	10	3,8	4,8	8	17,5	19	9
23.018.237.19	A	18	10	3,8	4,8	8	18	16,5	9
23.020.238.19	A	19	10	3,8	4,8	10,5	20	16	9
23.022.239.19	A	22	10	3,8	4,8	11	24	19	9
23.025.240.19	A	24	10	3,8	4,8	9,5	25	23	9
23.033.241.19	B	33	18	8	14	17	36	28	13
23.043.242.19	B	43	18	8	14	22	46	28	13
23.053.243.19	B	53	18	8	14	33	59	34	13
23.063.244.19	B	63	18	8	14	44	67	34	13



Ventouses à vide | Ventouses spéciales pour l'injection plastique

Ventouses 2,5 soufflets en Thermalon® haute température – SKT-B2

Ventouses 2,5 soufflets en Thermalon® haute température – SKT-B2

JUSQU'À 160°C
& ANTI-TRACES




Description

Ventouses à soufflets pour la manipulation de pièces moulées par injection plastique chaudes à surfaces irrégulières, qui doivent être laquées ou peintes. Thermalon® est un mélange de matière spécial optimisé pour la plasturgie, d'une dureté de 60° Shore A. Raccordement avec inserts à enficher dans la ventouse.


Avantages

- > Caractéristiques anti-traces optimisées
- > Sans silicone ou autres substances perturbant le mouillage des peintures "paint wetting impairment substances" (PWIS)
- > Course de la ventouse importante et bonne adaptation à des produits dont la surface est courbe ou irrégulière

Données techniques

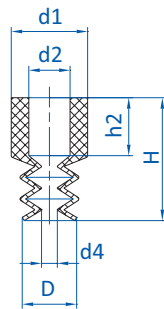
Référence	Type / Diamètre de la lèvre		Matière (Couleur)	Nombre de soufflets	Température d'utilisation à court terme < 30 s [°C]
21.005.146.19	SKT-B2-5	3	Thermalon® (bleu)	2,5	0 - 160
21.007.147.19	SKT-B2-7	3	Thermalon® (bleu)	2,5	0 - 160
21.009.148.19	SKT-B2-9	3	Thermalon® (bleu)	2,5	0 - 160
21.012.149.19	SKT-B2-12	7	Thermalon® (bleu)	2,5	0 - 160
21.014.150.19	SKT-B2-14	10	Thermalon® (bleu)	2,5	0 - 160
21.018.151.19	SKT-B2-18	10	Thermalon® (bleu)	2,5	0 - 160
21.020.152.19	SKT-B2-20	10	Thermalon® (bleu)	2,5	0 - 160
21.025.153.19	SKT-B2-25	20	Thermalon® (bleu)	2,5	0 - 160
21.032.154.19	SKT-B2-32	14,5	Thermalon® (bleu)	2,5	0 - 160
21.042.155.19	SKT-B2-42	22	Thermalon® (bleu)	2,5	0 - 160
21.052.156.19	SKT-B2-52	27	Thermalon® (bleu)	2,5	0 - 160
21.062.157.19	SKT-B2-62	31	Thermalon® (bleu)	2,5	0 - 160

Accessoires

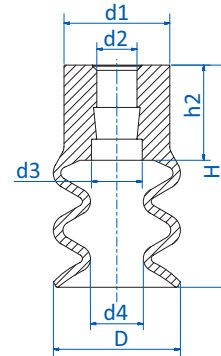
Référence	 Inserts filetés / taraudés adaptés						
	M5 mâle	taraudage M5	M6 mâle	G1/8 mâle	taraudage G1/8	G1/4	taraudage G1/4
21.005.146.19	270.134	270.347	270.104	270.033	270.478	--	--
21.007.147.19	270.134	270.347	270.104	270.033	270.478	--	--
21.009.148.19	270.134	270.347	270.104	270.033	270.478	--	--
21.012.149.19	270.134	270.347	270.104	270.033	270.478	--	--
21.014.150.19	270.134	270.347	270.104	270.033	270.478	--	--
21.018.151.19	270.134	270.347	270.104	270.033	270.478	--	--
21.020.152.19	270.134	270.347	270.104	270.033	270.478	--	--
21.025.153.19	270.134	270.347	270.104	270.033	270.478	--	--
21.032.154.19	--	--	270.315	270.196	270.114	270.190	270.192
21.042.155.19	--	--	270.315	270.196	270.114	270.190	270.192
21.052.156.19	--	--	270.315	270.196	270.114	270.190	270.192
21.062.157.19	--	--	270.315	270.196	270.114	270.190	270.192



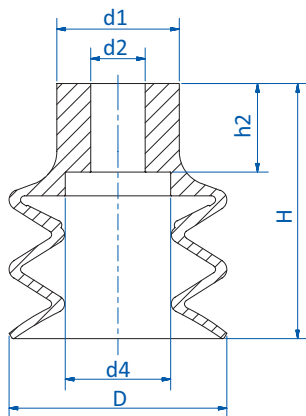
Dimensions



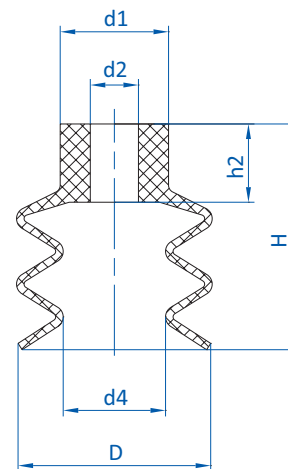
Plan A



Plan B



Plan C



Plan D

Référence	Plan	Ø D [mm]	Ø d1 [mm]	Ø d2 [mm]	Ø d4 [mm]	H [mm]	h2 [mm]
21.005.146.19	A	5,5	7	4	2,2	13,5	8
21.007.147.19	A	6	9	4,5	1,8	14	6,5
21.009.148.19	A	9,5	9	4,4	4	15	7,5
21.012.149.19	B	12	10	3,8	5	21	9
21.014.150.19	B	14	10	3,8	5	23	9
21.018.151.19	B	17,5	10	3,8	7,5	23	9
21.020.152.19	B	20	10	3,8	10	23	9
21.025.153.19	B	25	10	3,8	10	34	9
21.032.154.19	C	32	18	8	17	38	13
21.042.155.19	C	42	18	8	18,5	46	13
21.052.156.19	D	52	18	8	25	49	13
21.062.157.19	D	62	18	8	30	55	13

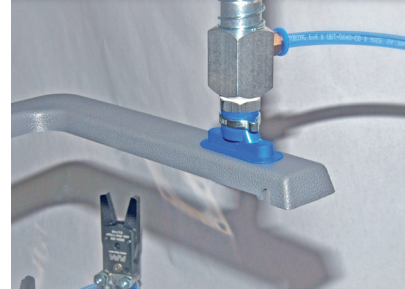


Ventouses à vide | Ventouses spéciales pour l'injection plastique

Ventouses ovales en Thermalon® haute température – SKT-O

Ventouses ovales en Thermalon® haute température – SKT-O

JUSQU'À 160°C
& ANTI-TRACES



Description

Ventouses ovales pour la manipulation de pièces moulées par injection plastique chaudes à surfaces lisses, qui doivent être laquées ou peintes. Thermalon® est un mélange de matière spécial optimisé pour la plasturgie, d'une dureté de 60° Shore A. Raccordement avec inserts à enficher dans la ventouse.

Avantages

- > Caractéristiques anti-traces optimisées
- > Sans silicone ou autres substances perturbant le mouillage des peintures "paint wetting impairing substances" (PWIS)
- > Force d'aspiration bien plus importante que des ventouses rondes de même largeur
- > La lèvres souple permet aussi une adhérence à des pièces bombées

Informations

À partir de la taille 24x8, un collier de serrage (disponible séparément) est recommandé pour éviter tout risque de rotation inopinée.

Données techniques

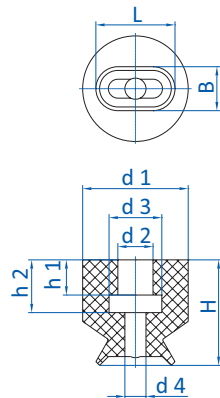
Référence	Type / Dimensions de la lèvres	Hauteur	Matière (Couleur)	Dimensions de la lèvres	Température d'utilisation [°C]	Accessoires
						Colliers de serrage
132.4x2.079.19	SKT-O-4x2	0,4	Thermalon® (bleu)	4x2	0 - 160	--
132.7x4.080.19	SKT-O-7x4	0,5	Thermalon® (bleu)	7x4	0 - 160	--
132.15x5.081.19	SKT-O-15x5	0,6	Thermalon® (bleu)	15x5	0 - 160	--
132.18x6.082.19	SKT-O-18x6	1	Thermalon® (bleu)	18x6	0 - 160	--
132.24x8.083.19	SKT-O-24x8	1	Thermalon® (bleu)	24x8	0 - 160	78.032
132.30x10.084.19	SKT-O-30x10	1	Thermalon® (bleu)	30x10	0 - 160	78.032
132.45x15.085.19	SKT-O-45x15	2	Thermalon® (bleu)	45x15	0 - 160	78.033
132.60x20.086.19	SKT-O-60x20	2,5	Thermalon® (bleu)	60x20	0 - 160	78.033
132.75x25.087.19	SKT-O-75x25	2,5	Thermalon® (bleu)	75x25	0 - 160	78.034

Accessoires

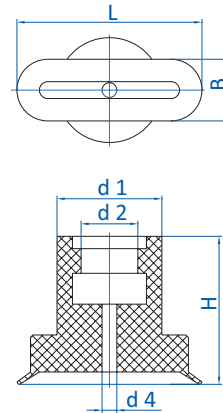
Référence	Inserts filetés / taraudés adaptés						
	M3 mâle	M4 mâle	M5 mâle	G1/8 mâle	taraudage G1/8	G1/4 mâle	taraudage G1/4
132.4x2.079.19	270.014	270.111	270.300	--	--	--	--
132.7x4.080.19	270.014	270.111	270.300	--	--	--	--
132.15x5.081.19	--	--	270.094	270.095	270.096	--	--
132.18x6.082.19	--	--	270.094	270.095	270.096	--	--
132.24x8.083.19	--	--	270.094	270.095	270.096	--	--
132.30x10.084.19	--	--	270.094	270.095	270.096	--	--
132.45x15.085.19	--	--	--	--	--	270.097	270.098
132.60x20.086.19	--	--	--	--	--	270.097	270.098
132.75x25.087.19	--	--	--	--	--	270.097	270.098



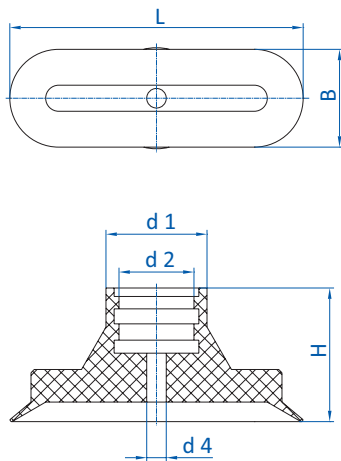
Dimensions



Plan A



Plan B



Plan C

Référence	Plan	L [mm]	B [mm]	Ø d1 [mm]	Ø d2 [mm]	Ø d3 [mm]	Ø d4 [mm]	H [mm]
132.4x2.079.19	A	4,5	2,5	6	2	3	1,2	6
132.7x4.080.19	A	7	3,5	6	2	3	1,4	6
132.15x5.081.19	B	15	5	8,5	4,6	--	1,2	12
132.18x6.082.19	B	18	6	8,5	4,6	--	1,5	12
132.24x8.083.19	B	24	8	11,5	5,5	--	1,5	12
132.30x10.084.19	B	30	10	11,5	5,5	--	2,5	12
132.45x15.085.19	C	45	15	15,5	11,5	--	3	21
132.60x20.086.19	C	60	20	15,5	11,5	--	4	21
132.75x25.087.19	C	75	25	17,5	11,5	--	4	21

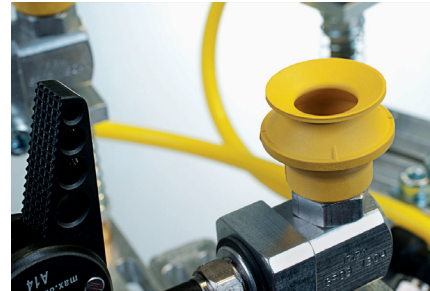


Ventouses à vide | Ventouses spéciales pour l'injection plastique

Ventouses 1,5 soufflet en HNBR haute température - SKH-B1

Ventouses 1,5 soufflet en HNBR haute température - SKH-B1

JUSQU'À 160°C
& ANTI-TRACES



Description

Ventouses à soufflets pour la manipulation de pièces moulées par injection plastique chaudes à surfaces irrégulières, qui doivent être laquées ou peintes.
Raccordement avec inserts à enficher dans la ventouse.

Avantages

- > Sans silicone ou autres substances perturbant le mouillage des peintures "paint wetting impairment substances" (PWIS)
- > Anti-traces
- > Le soufflet permet de compenser les différences de hauteurs et de s'adapter à des produits dont les surfaces sont courbes ou irrégulières

Données techniques

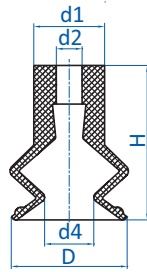
Référence	Type / Diamètre de la lèvre	Diamètre	Nombre de soufflets	Matière (Couleur)	Température d'utilisation [°C]
23.005.178.14	SKH-B1-5	2	1,5	HNBR (jaune)	0 - 160
23.008.166.14	SKH-B1-8	3,5	1,5	HNBR (jaune)	0 - 160
23.011.008.14/2	SKH-B1-11	4,5	1,5	HNBR (jaune)	0 - 160
23.015.122.14	SKH-B1-15	5	1,5	HNBR (jaune)	0 - 160
23.016.016.14/2	SKH-B1-16	6	1,5	HNBR (jaune)	0 - 160
23.020.124.14/2	SKH-B1-20	8	1,5	HNBR (jaune)	0 - 160
23.030.125.14	SKH-B1-30	9	1,5	HNBR (jaune)	0 - 160
23.043.096.14	SKH-B1-43	12	1,5	HNBR (jaune)	0 - 160

Accessoires

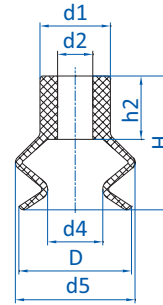
Référence	Inserts filetés / taraudés adaptés						
	M5 mâle	taraudage M5	M6 mâle	G1/8 mâle	taraudage G1/8	G1/4 mâle	taraudage G1/4
23.005.178.14	270.153	--	--	--	--	--	--
23.008.166.14	270.153	--	--	--	--	--	--
23.011.008.14/2	270.013	270.005	270.103	270.003	270.015	--	--
23.015.122.14	270.010	270.005	--	270.009	270.007	--	--
23.016.016.14/2	270.013	270.005	270.103	270.003	270.015	--	--
23.020.124.14/2	270.311	--	--	270.063	270.061	--	--
23.030.125.14	--	--	270.312/19	270.030	270.019	270.274	270.275
23.043.096.14	--	--	270.315	270.196	270.114	270.190	270.192



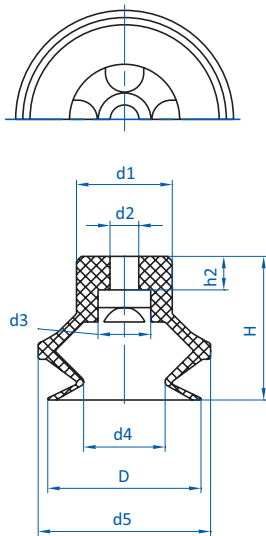
Dimensions



Plan A



Plan B



Plan C

Référence	Plan	∅ D [mm]	∅ d1 [mm]	∅ d2 [mm]	∅ d3 [mm]	∅ d4 [mm]	∅ d5 [mm]	H [mm]	h2 [mm]
23.005.178.14	A	6	5	2	--	2,2	--	9	--
23.008.166.14	A	9	5,5	2	--	3,8	--	12	--
23.011.008.14/2	B	12	10	5	--	4,5	12	16	9
23.015.122.14	C	15	8,5	3,6	6	8	17	16	1,7
23.016.016.14/2	B	16	10	5	--	8	17	19	9
23.020.124.14/2	C	21,5	15	4,5	11	10	23,5	20	4,6
23.030.125.14	C	32	20	6	11	17	36	30	7
23.043.096.14	B	43	18	8	--	23	45	27	12

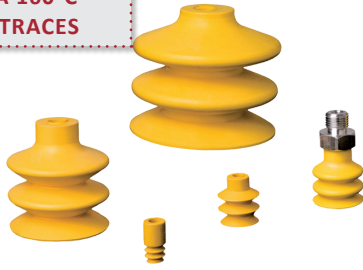


Ventouses à vide | Ventouses spéciales pour l'injection plastique

Ventouses 2,5 soufflets en HNBR haute température - SKH-B2

Ventouses 2,5 soufflets en HNBR haute température - SKH-B2

JUSQU'À 160°C
& ANTI-TRACES



Description

Ventouses à soufflets pour la manipulation de pièces moulées par injection plastique chaudes à surfaces irrégulières, qui doivent être laquées ou peintes.
Raccordement avec inserts à enficher dans la ventouse.

Avantages

- > Sans silicone ou autres substances perturbant le mouillage des peintures "paint wetting impairment substances" (PWIS)
- > Anti-traces
- > Course de la ventouse importante et bonne adaptation à des produits dont la surface est courbe ou irrégulière

Données techniques

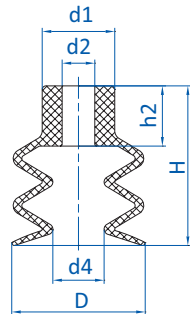
Référence	Type / Diamètre de la lèvre	↓	Nombre de soufflets	Matière (Couleur)	Température d'utilisation [°C]
21.005.057.14	SKH-B2-5	3	2,5	HNBR (jaune)	0 - 160
21.007.089.14	SKH-B2-7	3	2,5	HNBR (jaune)	0 - 160
21.009.002.14	SKH-B2-9	2	2,5	HNBR (jaune)	0 - 160
21.012.135.14	SKH-B2-12	7	2,5	HNBR (jaune)	0 - 160
21.014.053.14	SKH-B2-14	9	2,5	HNBR (jaune)	0 - 160
21.018.010.14	SKH-B2-18	8	2,5	HNBR (jaune)	0 - 160
21.020.016.14/2	SKH-B2-20	9	2,5	HNBR (jaune)	0 - 160
21.032.075.14/3	SKH-B2-32	13	2,5	HNBR (jaune)	0 - 160
21.043.049.14	SKH-B2-43	19	2,5	HNBR (jaune)	0 - 160
21.060.051.14	SKH-B2-60	25	2,5	HNBR (jaune)	0 - 160

Accessoires

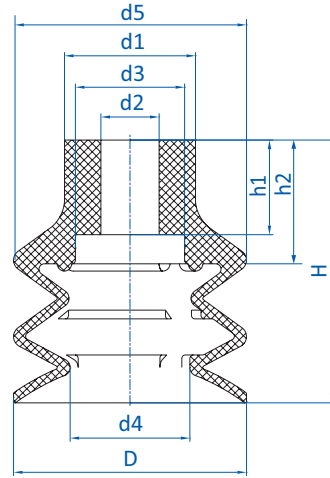
Référence	Inserts filetés / taraudés adaptés						
	M5 mâle	taraudage M5	M6 mâle	G1/8 mâle	taraudage G1/8	G1/4 mâle	taraudage G1/4
21.005.057.14	270.134	270.347	270.104	270.033	270.478	--	--
21.007.089.14	270.010	270.005	--	270.009	270.007	--	--
21.009.002.14	270.013	270.005	270.103	270.003	270.015	--	--
21.012.135.14	270.013	270.005	270.103	270.003	270.015	--	--
21.014.053.14	270.134	270.347	270.104	270.033	270.478	--	--
21.018.010.14	270.013	270.005	270.103	270.003	270.015	--	--
21.020.016.14/2	270.013	270.005	270.103	270.003	270.015	270.194	--
21.032.075.14/3	--	--	270.315	270.196	270.114	270.190	270.192
21.043.049.14	--	--	270.315	270.196	270.114	270.190	270.192
21.060.051.14	--	--	270.315	--	--	270.540	270.539



Dimensions



Plan A



Plan B

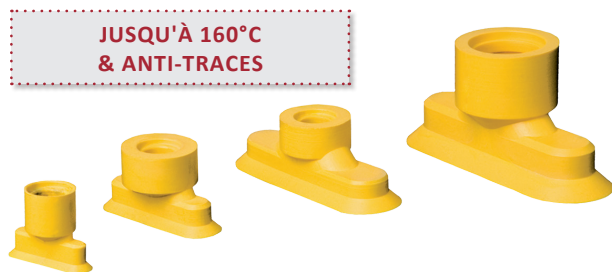
Référence	Plan	Ø D [mm]	Ø d1 [mm]	Ø d2 [mm]	Ø d3 [mm]	Ø d4 [mm]	Ø d5 [mm]	H [mm]	h1 [mm]	h2 [mm]
21.005.057.14	A	5,5	7	4	--	2,5	--	14	--	8,5
21.007.089.14	B	7	7,5	4	5,5	3	7	10	2	3,5
21.009.002.14	A	9	9	5	--	4	--	15	--	7
21.012.135.14	A	12	10	5	--	5	--	21	--	9
21.014.053.14	A	14	8	4	--	5,5	--	18	--	5,5
21.018.010.14	A	18	10	4,5	--	7	--	22	--	8,5
21.020.016.14/2	A	20	10	4,5	--	10	--	23	--	9
21.032.075.14/3	B	32	18	8	15	16,5	32	36	13	--
21.043.049.14	B	42	20	8	15	15,5	42	46	13	17
21.060.051.14	B	61	22	8	14	28	61	57	14	18,5



Ventouses à vide | Ventouses spéciales pour l'injection plastique

Ventouses ovales en HNBR haute température – SKH-O

Ventouses ovales en HNBR haute température – SKH-O



Description	Avantages
Ventouses ovales pour la manipulation de pièces moulées par injection plastique chaudes à surfaces lisses, qui doivent être laquées ou peintes. Raccordement avec inserts à enficher dans la ventouse.	<ul style="list-style-type: none"> > Sans silicone ou autres substances perturbant le mouillage des peintures "paint wetting impairment substances" (PWIS) > Anti-traces > Force d'aspiration bien plus importante que des ventouses rondes de même largeur > La lèvre souple permet aussi une adhérence à des pièces bombées

Informations

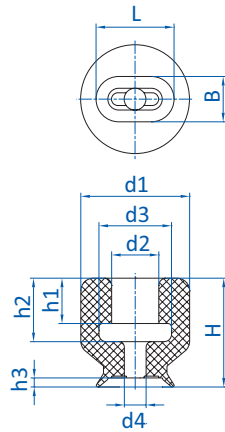
À partir de la taille 15x5, un collier de serrage (disponible séparément) est recommandé pour éviter tout risque de rotation inopinée.

Données techniques					Accessoires
Référence	Type / Dimensions de la lèvre	↓	Matière (Couleur)	Température d'utilisation [°C]	Colliers de serrage
132.4x2.031.14	SKH-O-4x2A	0,5	HNBR (jaune)	0 - 160	--
132.7x4.034.14	SKH-O-7x4	0,8	HNBR (jaune)	0 - 160	--
132.15x5.067.14	SKH-O-15x5	1	HNBR (jaune)	0 - 160	78.030
132.24x8.066.14	SKH-O-24x8	1	HNBR (jaune)	0 - 160	78.032
132.36x12.068.14	SKH-O-36x12	2	HNBR (jaune)	0 - 160	78.032
132.45x15.064.14	SKH-O-45x15	3	HNBR (jaune)	0 - 160	78.033

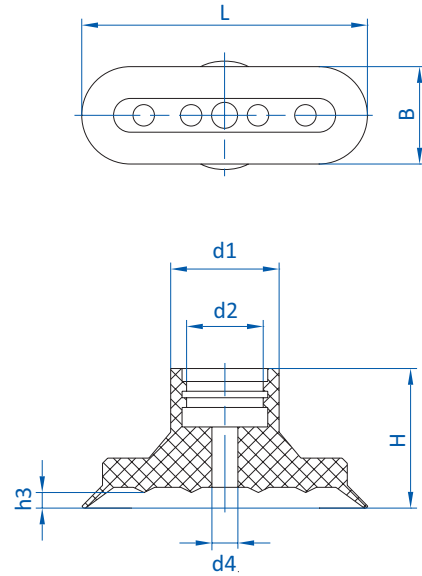
Accessoires						
Référence	Inserts filetés / taraudés adaptés					
	M3 mâle	M4 mâle	M5 mâle	G1/8 mâle	G1/4 mâle	taraudage G1/4
132.4x2.031.14	270.014	270.111	270.300	--	--	--
132.7x4.034.14	270.014	270.111	270.300	--	--	--
132.15x5.067.14	--	--	--	270.431	--	--
132.24x8.066.14	--	--	--	270.431	--	--
132.36x12.068.14	--	--	--	270.431	--	--
132.45x15.064.14	--	--	--	--	270.097	270.098



Dimensions



Plan A



Plan B

Référence	Plan	L [mm]	B [mm]	Ø d1 [mm]	Ø d2 [mm]	Ø d3 [mm]	Ø d4 [mm]	H [mm]	h1 [mm]	h2 [mm]	h3 [mm]
132.4x2.031.14	A	4,3	2,5	6	2,6	4	1,2	6	2,5	3,5	0,5
132.7x4.034.14	A	7,5	4	6	2,4	3	1,4	6	2,3	3	0,7
132.15x5.067.14	B	15	5	9	5	--	2	12	--	--	0,8
132.24x8.066.14	B	24	8,5	12,5	5	--	3	13	--	--	1,5
132.36x12.068.14	B	36	12	12	5	--	4	12	--	--	1,6
132.45x15.064.14	B	44	15	16,5	12	--	4	22	--	--	2,4



Ventouses à vide | Ventouses spéciales pour l'injection plastique

Ventouses Varioflex® à 1,5 soufflet - SP-BX1

Ventouses Varioflex® à 1,5 soufflet - SP-BX1



POLYURÉTHANE SPÉCIAL 2 DURETÉS : 60° / 30°



Descriptions	Avantages
Ventouses à 1,5 soufflet en polymère ultra résistant à l'usure. Lèvre souple et flexible de dureté 30° Shore A (Couleur rouge). Corps stable de 60° Shore A (Couleur noir). Nervures d'appui pour stabiliser le produit.	<ul style="list-style-type: none"> > Longue durée de vie : temps d'arrêt machine réduits > Adhérence optimale sur surface rugueuse ou irrégulière > Grande stabilité et retour rapide à l'état initial > Résistant aux huiles et à l'ozone > Le soufflet permet de compenser les différences de hauteurs > Les nervures d'appui rendent possibles des accélérations rapides

Indications
<p>Explication de la désignation du type de ventouses :</p> <ul style="list-style-type: none"> > SP-BX1 = Nom de cette série de ventouses à 1,5 soufflet > -xx = Diamètre nominal > Exemple : SP-BX1-15 = ventouse à vide à 1,5 soufflets de diamètre nominal 15 mm

Données techniques									Accessoires
Type / Ø de la lèvre	Ø [mm]	Filetage de l'insert 1	Référence	Filetage de l'insert 2	Référence	Filetage de l'insert 3	Référence	Température d'utilisation [°C]	Ventouses de remplacement



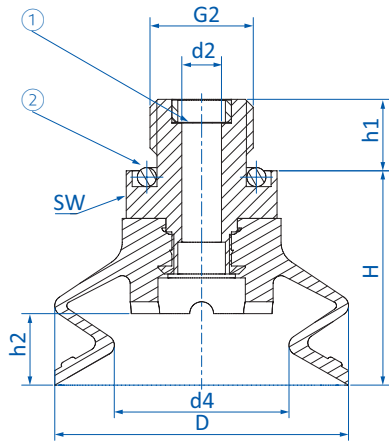
Ventouses 1,5 soufflet série SP-BX1 livrées avec insert



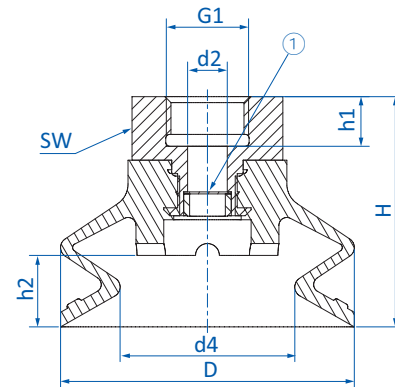
SP-BX1-15	16	M5 mâle	22.016.253.16	M6 mâle	22.016.254.16	--	--	4,5	10 - 50	23.016.263.16
SP-BX1-20	21	G1/8 mâle	22.021.255.16	--	--	--	--	5	10 - 50	23.021.264.16
SP-BX1-25	26	G1/8 mâle	22.026.256.16	--	--	--	--	5	10 - 50	23.026.265.16
SP-BX1-35	37	taraudé G1/8	22.037.257.16	G1/4 mâle	22.037.258.16	--	--	9	10 - 50	23.037.266.16
SP-BX1-50	53	taraudé G1/8	22.053.259.16	G1/4 mâle	22.053.260.16	G3/8 mâle	22.053.261.16	10	10 - 50	23.053.267.16
SP-BX1-75	75	G3/8 mâle	22.075.262.16	taraudé G3/8	22.075.263.16	--	--	18	10 - 50	--
SP-BX1-115	115	taraudé G3/8	22.115.266.16	taraudé G1/2	22.115.267.16	--	--	28	10 - 50	23.115.274.16
SP-BX1-160	160	taraudé G3/8	22.160.264.16	taraudé G1/2	22.160.265.16	--	--	40	10 - 50	23.160.273.16



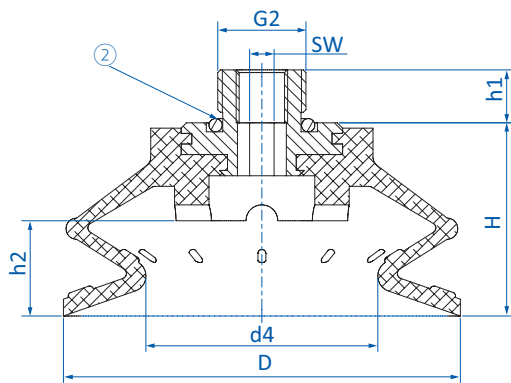
Dimensions



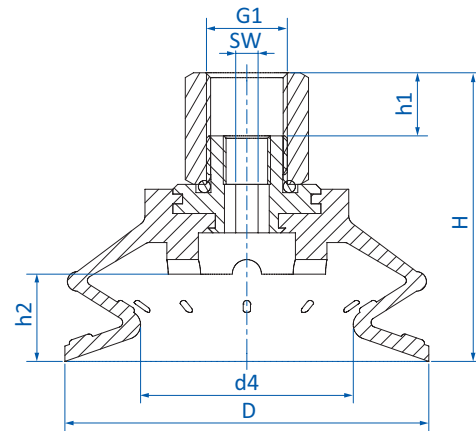
Plan A



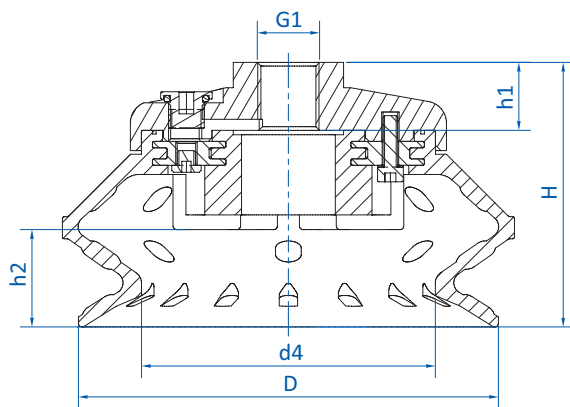
Plan B



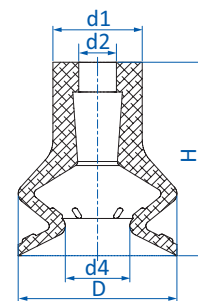
Plan C



Plan D



Plan E



Plan F

① = Filtre ② = Joint torique

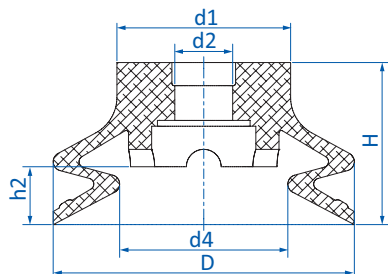
Suite, voir à la page suivante →



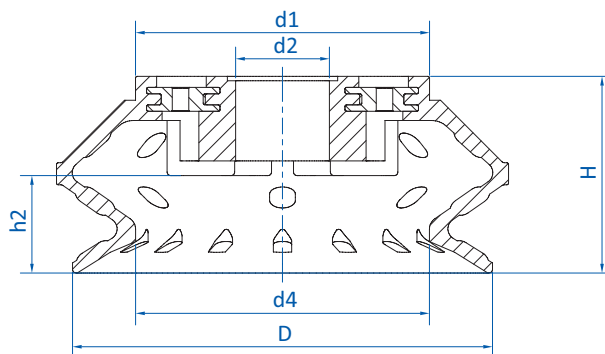
Ventouses à vide | Ventouses spéciales pour l'injection plastique

Ventouses Varioflex® à 1,5 soufflet - SP-BX1

Dimensions



Plan G



Plan H

① = Filtre ② = Joint torique

Référence	Plan	Ø D [mm]	Ø d1 [mm]	Ø d2 [mm]	Ø d4 [mm]	G1 (taroudage)	G2 (mâle)	H	h1 [mm]	h2 [mm]	SW
Ventouses 1,5 soufflet série SP-BX1 livrées avec insert											
22.016.253.16	A	16	--	2,5	6,5	--	M5	25	3,6	--	8
22.016.254.16	A	16	--	2,5	6,5	--	M6	24	6	--	13
22.021.255.16	A	21	--	4	12	--	G1/8	19	7	5	13
22.026.256.16	A	26	--	4	14,5	--	G1/8	19	7	5	13
22.037.257.16	B	37	--	5	22	G1/8	--	29	6,3	9	19
22.037.258.16	A	37	--	5	22	--	G1/4	27	9	9	19
22.053.259.16	B	53	--	8	32,5	G1/8	--	35	9	10	22
22.053.260.16	A	53	--	6	32,5	--	G1/4	32	9	10	22
22.053.261.16	A	53	--	6	32,5	--	G3/8	32	10	10	22
22.075.262.16	C	75	--	--	44	--	G3/8	36,5	10	18	8
22.075.263.16	D	75	--	--	44	G3/8	--	59,5	13	18	8
22.115.266.16	E	115	--	--	79,9	G3/8	--	72	18,5	26,5	--
22.115.267.16	E	115	--	--	79,9	G1/2	--	72	18,5	26,5	--
22.160.264.16	E	160	--	--	112,7	G3/8	--	89	21	40,5	--
22.160.265.16	E	160	--	--	112,7	G1/2	--	89	21	40,5	--
Ventouses de remplacement											
23.016.263.16	F	16	9	4	6,5	--	--	19,5	--	--	--
23.021.264.16	G	21	11	5	12	--	--	14	--	5	--
23.026.265.16	G	26	15	5	14,5	--	--	14	--	5	--
23.037.266.16	G	37	20	7	22	--	--	21	--	9	--
23.053.267.16	G	53	26	10,5	32,5	--	--	26	--	10	--
23.115.274.16	H	115	80	25,5	79,9	--	--	53,5	--	26,5	--
23.160.273.16	H	160	110	25,5	112,7	--	--	68	--	40,5	--



Ventouses Varioflex® à 2,5 soufflets - SP-BX2

POLYURÉTHANE SPÉCIAL 2 DURETÉS : 60° / 30°



Description	Avantages
Ventouses à 2,5 soufflet en polymère ultra résistant à l'usure. Lèvre souple et flexible de dureté 30° Shore A (Couleur rouge). Corps stable de 60° Shore A (Couleur noir).	<ul style="list-style-type: none"> > Longue durée de vie : temps d'arrêt machine réduits > Adhérence optimale sur surface rugueuse ou irrégulière > Grande stabilité et retour rapide à l'état initial > Résistant aux huiles et à l'ozone > Excellentes compensations de hauteurs et d'angles > Disques filtrant incorporés disponibles en option à partir du Ø 26 mm

Notes
<p>Explication de la désignation du type de ventouses :</p> <ul style="list-style-type: none"> > SP-BX2 = Nom de cette série de ventouses à 2,5 soufflets > -xx = Diamètre nominal > Exemple : SP-BX2-15 = Ventouse à 2,5 soufflets de diamètre nominal 15 mm

Données techniques										Accessoires
Type / Ø de la lèvre	Ø [mm]	Filetage de l'insert 1	Référence	Filetage de l'insert 2	Référence	Filetage de l'insert 3	Référence	Température d'utilisation [°C]		Ventouses de remplacement
Ventouses 2,5 soufflets série SP-BX2 livrées avec insert										
SP-BX2-15	16	M5 mâle	20.016.145.16	M6 mâle	20.016.146.16	--	--	5.5	10 - 50	21.016.175.16
SP-BX2-20	21	G1/8 mâle	20.021.147.16	--	--	--	--	6.5	10 - 50	21.021.176.16
SP-BX2-25	26	G1/8 mâle	20.026.148.16	--	--	--	--	8	10 - 50	21.026.177.16
SP-BX2-35	37	tarauté G1/8	20.037.149.16	G1/4 mâle	20.037.150.16	--	--	14	10 - 50	21.037.177.16
SP-BX2-50	53	tarauté G1/8	20.053.151.16	G1/4 mâle	20.053.152.16	G3/8 mâle	20.053.153.16	19	10 - 50	21.053.178.16
SP-BX2-75	77	G3/8 mâle	20.077.154.16	tarauté G3/8	20.077.155.16	--	--	25	10 - 50	--
Ventouses 2,5 soufflets série SP-BX2 livrées avec insert et disque filtrant										
SP-BX2-25	26	G1/8 mâle	20.026.148.16-FI	--	--	--	--	8	10 - 50	21.026.177.16-FI
SP-BX2-35	37	tarauté G1/8	20.037.149.16-FI	G1/4 mâle	20.037.150.16-FI	--	--	14	10 - 50	21.037.177.16-FI
SP-BX2-50	53	tarauté G1/8	20.053.151.16-FI	G1/4 mâle	20.053.152.16-FI	G3/8 mâle	20.053.153.16-FI	19	10 - 50	21.053.178.16-FI
SP-BX2-75	77	G3/8 mâle	20.077.154.16-FI	tarauté G3/8	20.077.155.16-FI	--	--	25	10 - 50	--

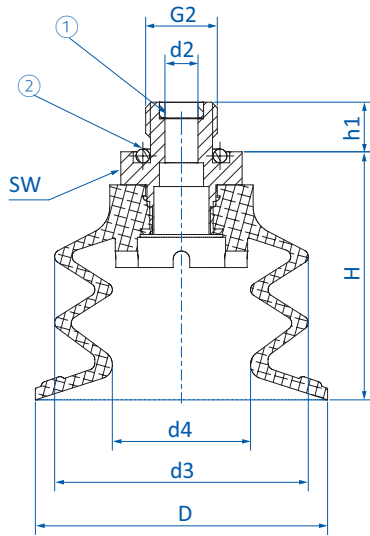
Suite, voir à la page suivante →



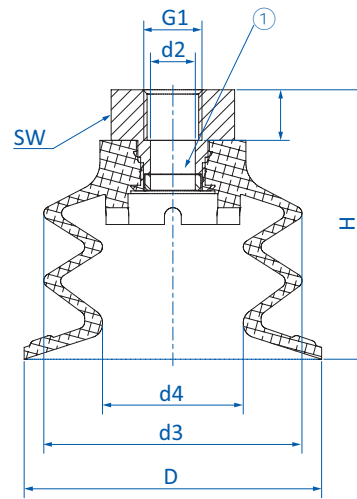
Ventouses à vide | Ventouses spéciales pour l'injection plastique

Ventouses Varioflex® à 2,5 soufflets - SP-BX2

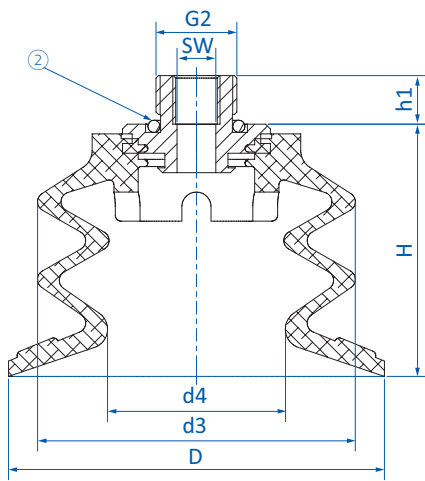
Dimensions



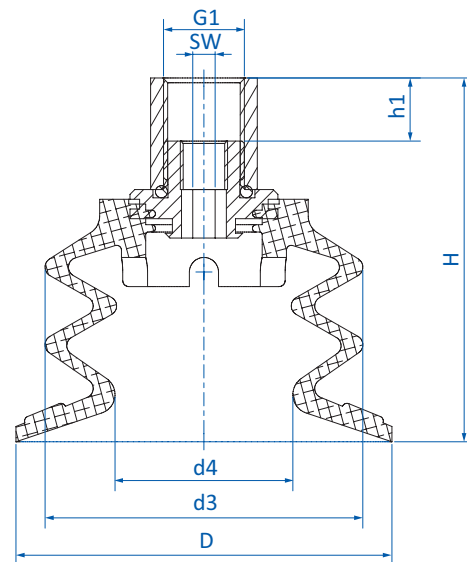
Plan A



Plan B



Plan C

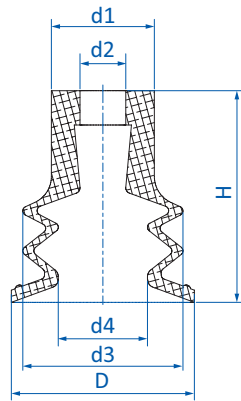


Plan D

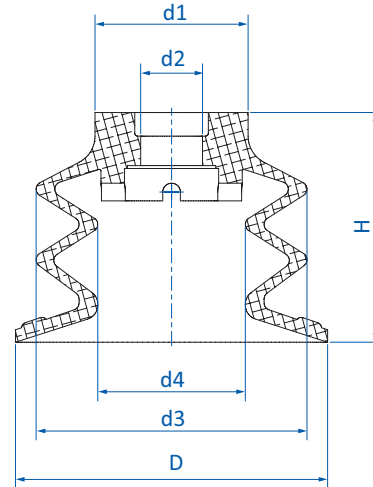
① = Filtre ② = Joint torique



Dimensions



Plan E



Plan F

① = Filtre ② = Joint torique

Référence	Plan	Ø D [mm]	Ø d1 [mm]	Ø d2 [mm]	Ø d3 [mm]	Ø d4 [mm]	G1 (taroudage)	G2 (mâle)	H	h1 [mm]	SW
Ventouses 2,5 soufflets série SP-BX2 livrées avec insert											
20.016.145.16	A	16	--	2,8	14	9	--	M5	24	4	8
20.016.146.16	A	16	--	2,5	14	9	--	M6	23	6	13
20.021.147.16	A	21	--	4	20	12	--	G1/8	20,2	7	13
20.026.148.16	A	26	--	4	23	12	--	G1/8	24	7	13
20.037.149.16	B	37	--	5	31	18	G1/8	--	34,8	6,3	19
20.037.150.16	A	37	--	5	31	18	--	G1/4	32,8	9	19
20.053.151.16	B	53	--	8	46	25	G1/8	--	48	9	22
20.053.152.16	A	53	--	6	46	25	--	G1/4	45	9	22
20.053.153.16	A	53	--	6	46	25	--	G3/8	45	10	22
20.077.154.16	C	77,5	--	--	65,5	37	--	G3/8	52	10	8
20.077.155.16	D	77,5	--	--	65,5	37	G3/8	--	75	13	8
Ventouses de remplacement											
21.016.175.16	E	16	9	4	14	9	--	--	18,5	--	--
21.021.176.16	F	21	11	5	20	12	--	--	15,2	--	--
21.026.177.16	F	26	15	5	23	12	--	--	19	--	--
21.037.177.16	F	37	20	7	31	18	--	--	27	--	--
21.053.178.16	F	53	26	10,5	46	25	--	--	39	--	--



Ventouses à vide | Ventouses spéciales pour l'injection plastique

Ventouses plates en silicone avec lèvres bombées - SFU-D

Ventouses plates en silicone avec lèvres bombées - SFU-D




Description

Ventouses plates universelles avec une longue lèvre bombée. Raccordement avec inserts à enficher dans la ventouse.

Avantages


- > La prétension de la lèvre rend aussi possible la prise de pièces irrégulières et légèrement bombées
- > Course importante

Données techniques

Référence	Type / Diamètre de la lèvre		Matière (couleur)
112.004.001.2	SFU-D-4	0,5	SI (rouge)
112.005.002.2	SFU-D-5	0,7	SI (rouge)
112.006.003.2	SFU-D-6	1	SI (rouge)
112.008.007.2	SFU-D-8	1,5	SI (blanc)
112.010.011.2	SFU-D-10	2	SI (blanc)
112.012.015.2	SFU-D-12	2	SI (blanc)
112.015.022.2	SFU-D-15	2	SI (blanc)
112.018.024.2	SFU-D-18	2,3	SI (blanc)
112.020.031.2	SFU-D-20	2,3	SI (blanc)
112.022.037.2	SFU-D-22	2,5	SI (blanc)
112.025.042.2	SFU-D-25	4,5	SI (blanc)
112.030.052.2	SFU-D-30	4,5	SI (blanc)
112.035.060.2	SFU-D-35	5	SI (blanc)
112.040.071.2	SFU-D-40	4	SI (transparent)
112.045.077.2	SFU-D-45	7	SI (blanc)
112.060.091.2	SFU-D-60	9	SI (transparent)
112.085.102.2	SFU-D-85	12	SI (transparent)



Accessoires

Référence	 Inserts filetés / taraudés adaptés							
	M3 mâle	M5 mâle	taraudage M5	M6 mâle	G1/8 mâle	taraudage G1/8	G1/4 mâle	taraudage G1/4
112.004.001.2	270.025	--	--	--	--	--	--	--
112.005.002.2	270.025	--	--	--	--	--	--	--
112.006.003.2	270.025	--	--	--	--	--	--	--
112.008.007.2	--	270.536	--	--	--	--	--	--
112.010.011.2	--	270.134	270.347	270.104	270.033	270.478	--	--
112.012.015.2	--	270.134	270.347	270.104	270.033	270.478	--	--
112.015.022.2	--	270.134	--	270.104	270.033	270.478	--	--
112.018.024.2	--	270.134	270.347	270.104	270.033	270.478	--	--
112.020.031.2	--	270.134	270.347	270.104	270.033	270.478	--	--
112.022.037.2	--	270.134	270.347	270.104	270.033	270.478	--	--
112.025.042.2	--	270.443	--	--	270.238	270.110	270.534	--
112.030.052.2	--	270.443	--	--	270.238	270.110	270.534	--
112.035.060.2	--	--	--	--	--	--	270.451	270.452
112.040.071.2	--	--	--	--	--	--	270.451	270.452
112.045.077.2	--	--	--	--	--	--	270.451	270.452
112.060.091.2	--	--	--	--	--	--	270.042	--
112.085.102.2	--	--	--	--	--	--	270.216	--

Suite, voir à la page suivante

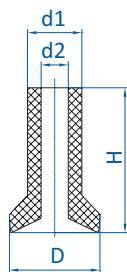




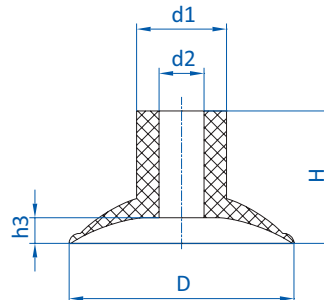
Ventouses à vide | Ventouses spéciales pour l'injection plastique

Ventouses plates en silicone avec lèvre bombée - SFU-D

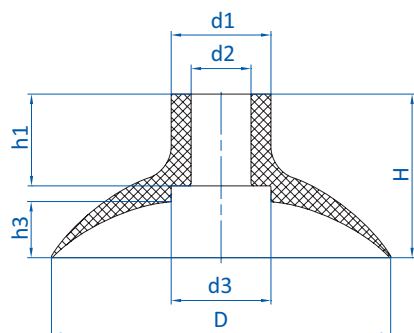
Dimensions



Plan A



Plan B



Plan C

Référence	Plan	Ø D [mm]	Ø d1 [mm]	Ø d2 [mm]	Ø d3 [mm]	H [mm]	h1 [mm]	h3 [mm]
112.004.001.2	A	4	3	1,5	--	7,5	--	--
112.005.002.2	A	5	3	1,5	--	8	--	--
112.006.003.2	A	6	3	1,5	--	8	--	--
112.008.007.2	B	8	5	2,8	--	8	--	1,6
112.010.011.2	B	10	6,7	3,8	--	10,5	--	1,9
112.012.015.2	B	12	8	4	--	11	--	1,7
112.015.022.2	B	15	8	4	--	12	--	2,5
112.018.024.2	B	18	8	3,9	--	11,5	--	2,3
112.020.031.2	B	20	8	4	--	12	--	2,3
112.022.037.2	B	22	8	4	--	13	--	2,5
112.025.042.2	B	25	12	6	--	16	--	4,3
112.030.052.2	B	30	12	6	--	17	--	4,4
112.035.060.2	B	35	15	10	--	16,5	--	5,2
112.040.071.2	B	40	15	10	--	16	--	4
112.045.077.2	B	45	15,5	10	--	17	--	7,5
112.060.091.2	C	60	15	10	25	23	10	9
112.085.102.2	C	85	25	15	25	41	23	14



Ventouses à 1,5 soufflet en silicone, universelles - SBU 1



Description


Ventouses universelles à 1,5 soufflet pour la manipulation de pièces sensibles ou irrégulières.

Raccordement jusqu'au Ø 75 mm : avec inserts à enficher dans la ventouse, pour la ventouse Ø 88 mm : avec insert vulcanisé

Avantages

- > Le soufflet compense les différences de hauteurs et rend possible une bonne adaptation aux surfaces courbes ou irrégulières des pièces
- > Positionnement tout en douceur sur la surface des produits sensibles
- > Remplacement rapide et bon marché des ventouses

Données techniques

Référence	Type / Diamètre de la lèvre		Nombre de soufflets	Matière (couleur)	Filetage de l'insert vulcanisé
23.005.181.2	SBU 1-5	2	1,5	SI (transparent)	--
23.011.008.2	SBU 1-11	4.5	1,5	SI (transparent)	--
23.013.120.2	SBU 1-13	4	1,5	SI (transparent)	--
23.016.016.2	SBU 1-16	6	1,5	SI (transparent)	--
23.019.119.2	SBU 1-19	4	1,5	SI (transparent)	--
23.022.028.2	SBU 1-22	8	1,5	SI (transparent)	--
23.025.137.2/25	SBU 1-25	9	1,5	SI (transparent)	--
23.033.039.2	SBU 1-33	12	1,5	SI (transparent)	--
23.043.096.2	SBU 1-43	12	1,5	SI (transparent)	--
23.053.033.2	SBU 1-53	11	1,5	SI (transparent)	--
23.075.151.2	SBU 1-75	20	1,5	SI (transparent)	--
22.088.158.2	SBU 1-88	23	1,5	SI (transparent)	G1/4 mâle
22.088.159.2	SBU 1-88	23	1,5	SI (transparent)	tarudage G1/4

Suite, voir à la page suivante →



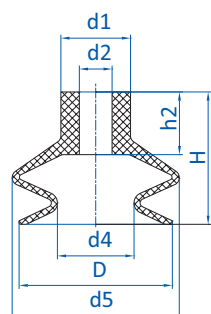
Ventouses à vide | Ventouses spéciales pour l'injection plastique

Ventouses à 1,5 soufflet en silicone, universelles - SBU 1

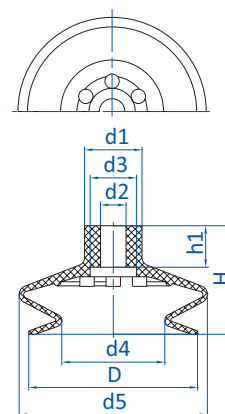
Accessoires

Référence	Inserts filetés / taraudés adaptés							
	M5 mâle	taraudage M5	M6 mâle	M10 mâle	G1/8 mâle	taraudage G1/8	G1/4 mâle	taraudage G1/4
23.005.181.2	270.195	--	--	--	--	--	--	--
23.011.008.2	270.013	270.005	270.103	--	270.003	270.015	--	--
23.013.120.2	270.013	270.005	270.103	--	270.003	270.015	--	--
23.016.016.2	270.013	270.005	270.103	--	270.003	270.015	--	--
23.019.119.2	270.013	270.005	270.103	--	270.003	270.015	270.194	--
23.022.028.2	270.013	270.005	270.103	--	270.003	270.015	270.194	--
23.025.137.2/25	270.013	270.005	270.103	--	270.003	270.015	270.194	--
23.033.039.2	--	--	270.315	--	270.196	270.114	270.190	270.192
23.043.096.2	--	--	270.315	--	270.196	270.114	270.190	270.192
23.053.033.2	--	--	270.315	--	270.196	270.114	270.190	270.192
23.075.151.2	--	--	--	270.177	--	--	270.451	270.452
22.088.158.2	--	--	--	--	--	--	--	--
22.088.159.2	--	--	--	--	--	--	--	--

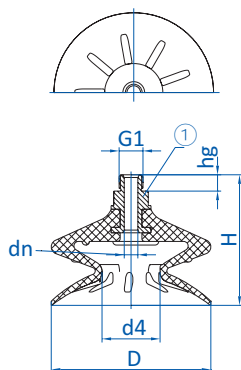
Dimensions



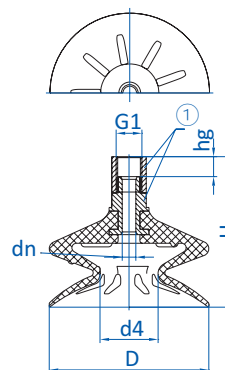
Plan A



Plan B



Plan C



Plan D

① = Insert en aluminium vulcanisé



Référence	Plan	Ø D [mm]	Ø d1 [mm]	Ø d2 [mm]	Ø d3 [mm]	Ø d4 [mm]	Ø d5 [mm]	Ø dn [mm]	G1	H [mm]	h1 [mm]	h2 [mm]	hg [mm]
23.005.181.2	A	5	3	1,5	--	2	5	--	--	13	--	9,5	--
23.011.008.2	A	12	10	5	--	4,5	12	--	--	16	--	9	--
23.013.120.2	A	13,5	10	3,8	--	5	13,5	--	--	16	--	9	--
23.016.016.2	A	16	10	5	--	8	17	--	--	19	--	9	--
23.019.119.2	A	18,5	10	4,5	--	11	19,5	--	--	15	--	8,5	--
23.022.028.2	A	22	10	4,7	--	11	24	--	--	19	--	9	--
23.025.137.2/25	A	24	10	4	--	10	24	--	--	23	--	9	--
23.033.039.2	B	33,5	18	8	16,5	17	36	--	--	28	13	--	--
23.043.096.2	B	43	18	8	14,5	23	45	--	--	27	12	--	--
23.053.033.2	B	53	18	8	14,5	32	59	--	--	34	13	--	--
23.075.151.2	B	75	27	11	--	43	70,5	--	--	52	--	22	--
22.088.158.2	C	88	--	--	--	32	88	7,5	G1/4	72	--	--	9
22.088.159.2	D	88	--	--	--	32	88	7,5	G1/4	83	--	--	11



Ventouses à vide | Ventouses spéciales pour l'injection plastique

Ventouses à 2,5 soufflets en silicone, universelles - SBU 2

Ventouses à 2,5 soufflets en silicone, universelles - SBU 2




Description

Ventouses universelles à 2,5 soufflets pour la manipulation de pièces sensibles ou irrégulières, avec course élevée de la ventouse. Raccordement jusqu'au Ø 62 mm : avec inserts à enficher dans la ventouse, pour la ventouse Ø 88 mm : avec insert vulcanisé

Avantages

- > Les soufflets compensent les différences de hauteurs et rendent possible une bonne adaptation aux surfaces courbes ou irrégulières des pièces
- > Positionnement tout en douceur sur la surface des produits sensibles
- > Remplacement rapide et bon marché des ventouses

Données techniques

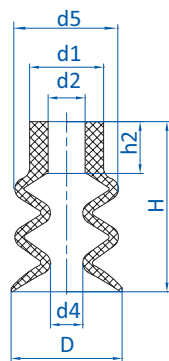
Référence	Type / Diamètre de la lèvre		Nombre de soufflets	Matière (couleur)	Filetage de l'insert vulcanisé
21.004.083.2tr	SBU 2-4	3	2,5	SI (transparent)	--
21.005.057.2/3 21.005.057.2/4	SBU 2-5	3	2,5	SI (transparent)	--
21.006.093.2	SBU 2-6A	3	2,5	SI (transparent)	--
21.006.087.2	SBU 2-6	3,5	2,5	SI (transparent)	--
21.008.094.2	SBU 2-8	4	2,5	SI (transparent)	--
21.009.002.2	SBU 2-9	2	2,5	SI (transparent)	--
21.010.119.2	SBU 2-10	8	2,5	SI (transparent)	--
21.012.135.2	SBU 2-12	7	2,5	SI (transparent)	--
21.014.133.2	SBU 2-14A	11	2,5	SI (transparent)	--
21.014.007.2	SBU 2-14	12	2,5	SI (transparent)	--
21.018.010.2	SBU 2-18	8	2,5	SI (transparent)	--
21.020.016.2	SBU 2-20	9	2,5	SI (transparent)	--
21.025.060.2	SBU 2-25	19	2,5	SI (transparent)	--
21.032.075.2	SBU 2-32	13	2,5	SI (transparent)	--
21.043.049.2	SBU 2-43	19	2,5	SI (transparent)	--
21.062.055.2	SBU 2-62	25	2,5	SI (transparent)	--
20.088.123.2	SBU 2-88	36	2,5	SI (transparent)	G1/4 mâle
20.088.124.2	SBU 2-88	36	2,5	SI (transparent)	tarudage G1/4



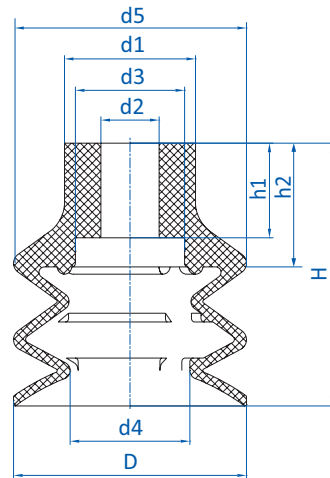
Accessoires

Référence	Inserts filetés / taraudés adaptés						
	M5 mâle	taraudage M5	M6 mâle	G1/8 mâle	taraudage G1/8	G1/4 mâle	taraudage G1/4
21.004.083.2tr	270.134	270.347	270.104	270.033	270.478	--	--
21.005.057.2/3 21.005.057.2/4	270.134	270.347	270.104	270.033	270.478	--	--
21.006.093.2	270.134	270.347	270.104	270.033	270.478	--	--
21.006.087.2	270.013	270.005	270.103	270.003	270.015	--	--
21.008.094.2	270.134	270.347	270.104	270.033	270.478	--	--
21.009.002.2	270.013	270.005	270.103	270.003	270.015	--	--
21.010.119.2	270.013	270.005	270.103	270.003	270.015	--	--
21.012.135.2	270.013	270.005	270.103	270.003	270.015	--	--
21.014.133.2	270.134	270.347	270.104	270.033	270.478	--	--
21.014.007.2	270.013	270.005	270.103	270.003	270.015	--	--
21.018.010.2	270.013	270.005	270.103	270.003	270.015	--	--
21.020.016.2	270.013	270.005	270.103	270.003	270.015	270.194	--
21.025.060.2	270.013	270.005	270.103	270.003	270.015	270.194	--
21.032.075.2	--	--	270.315	270.196	270.114	270.190	270.192
21.043.049.2	--	--	270.315	270.196	270.114	270.190	270.192
21.062.055.2	--	--	270.315	--	--	270.540	270.539
20.088.123.2	--	--	--	--	--	--	--
20.088.124.2	--	--	--	--	--	--	--

Dimensions



Plan A



Plan B

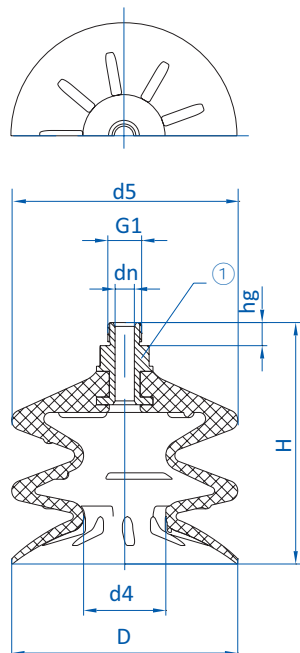
Suite, voir à la page suivante →



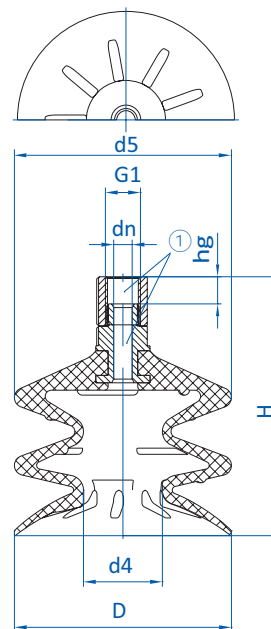
Ventouses à vide | Ventouses spéciales pour l'injection plastique

Ventouses à 2,5 soufflets en silicone, universelles - SBU 2

Dimensions



Plan C



Plan D

① = Insert en aluminium vulcanisé

Référence	Plan	∅ D [mm]	∅ d1 [mm]	∅ d2 [mm]	∅ d3 [mm]	∅ d4 [mm]	∅ d5 [mm]	∅ dn [mm]	G1	H [mm]	h1 [mm]	h2 [mm]	hg [mm]
21.004.083.2tr	A	4,5	7	4	--	2	6,5	--	--	14	--	8	--
21.005.057.2/3 21.005.057.2/4	A	5,5	7	4	--	2,5	6,5	--	--	14	--	8,5	--
21.006.093.2	A	6	8	4	--	3	8	--	--	15	--	8	--
21.006.087.2	A	6,5	9	5	--	2,5	6,5	--	--	14,5	--	7,5	--
21.008.094.2	A	7,5	8	4	--	4	7,5	--	--	15	--	8,5	--
21.009.002.2	A	9	9	5	--	4	9	--	--	15	--	7	--
21.010.119.2	A	10	10	5	--	4,5	10	--	--	21	--	7	--
21.012.135.2	A	12	10	5	--	5	12	--	--	21	--	9	--
21.014.133.2	A	14	10	3,8	--	5,5	14	--	--	23	--	7,5	--
21.014.007.2	A	15	10	5	--	4,5	15	--	--	23	--	7	--
21.018.010.2	A	18	10	4,5	--	7	18	--	--	22	--	8,5	--
21.020.016.2	A	20	10	4,5	--	10	20	--	--	23	--	9	--
21.025.060.2	A	25	10	4,8	--	10	25	--	--	33	--	8	--
21.032.075.2	B	32	18	8	15	16,5	32	--	--	36	--	17	--
21.043.049.2	B	42	20	8	15	15,5	42	--	--	46	13	--	--
21.062.055.2	B	62	21	8,5	14,5	27,5	62	--	--	54	13	14,7	--
20.088.123.2	C	88	--	--	--	32	88	7,5	G1/4	94	--	--	9
20.088.124.2	D	88	--	--	--	32	88	7,5	G1/4	105	--	--	11



Ventouses à vide FIPA pour d'autres applications



> Les ventouses à vide FIPA sont utilisées en dehors de la plasturgie dans d'autres branches de l'industrie, depuis de nombreuses années, avec succès.



Ventouses à vide pour la manipulation de tôles

- > Ventouses plates et à soufflets pour la manipulation dynamique de tôles lubrifiées ou non lubrifiées
- > Antidérapantes grâce à leurs nervures d'appui "Anti-Slip"
- > Sans silicone ou autres substances perturbant le mouillage des peintures "paint wetting impairment substances" (PWIS)



Ventouses à vide pour l'industrie de l'emballage

- > Ventouses rondes, ovales et à soufflets à angles droits pour un contact délicat du produit
- > Bonne adaptation aux surfaces bombées ou flexibles
- > Ventouses à soufflets Varioflex® pour une bonne adaptation aux irrégularités de surface



Ventouses à vide pour l'industrie agro-alimentaire

- > Ventouses à soufflets à lèvres souples pour une adhérence optimale
- > Ventouses conformes FDA pour les produits de la boulangerie, à plusieurs soufflets pour une grande compensation de hauteurs et une manipulation tout en douceur des produits
- > Ventouses spéciales conformes FDA, par ex. optimisées pour la manipulation tout en douceur d'œufs ou de chocolats

Ventouses à vide pour l'injection plastique sur www.nickerson-france.com et gamme complète dans le catalogue FIPA Technique du Vide ou sur www.fipa.com



Ventouses à vide | Porte-ventouses

Porte ventouses à ressort intérieur anti-torsion – à brider

Porte ventouses à ressort intérieur anti-torsion – à brider

NOUVEAU



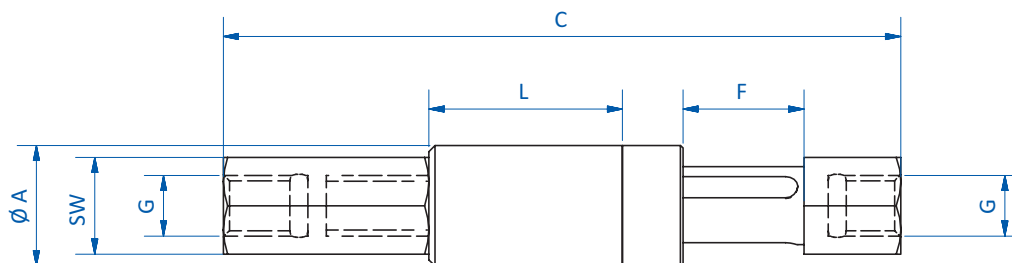
Description

- > Course sans entrave et haute capacité de charge grâce au guidage à billes
- > Corps cylindrique bridable
- > Corps et tige en aluminium anodisé

Données techniques

Référence	Course [mm]	Poids [g]
GR03.1010	10	7
GR03.1025	25	11
GR03.1420	20	23
GR03.1435	35	35
GR03.2025	25	54
GR03.2050	50	80

Dimensions



Référence	Ø A [mm]	C [mm]	L [mm]	G	F [mm]	SW
GR03.1010	10	56	16	M5	10	8
GR03.1025	10	90,5	35,5	M5	25	8
GR03.1420	14	98,5	31,5	G1/8	20	12
GR03.1435	14	133,5	51,5	G1/8	35	12
GR03.2025	20	110	41	G1/8	25	16
GR03.2050	20	167,5	73,5	G1/8	50	16



Porte ventouses à ressort intérieur anti-torsion – avec filetage extérieur

NOUVEAU



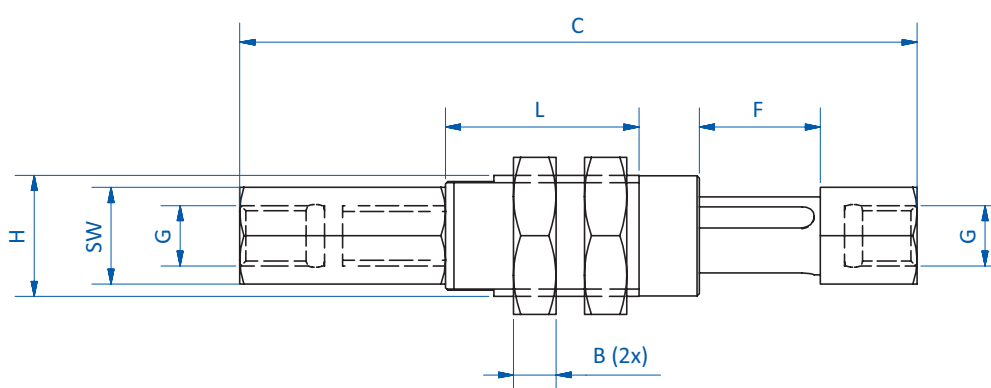
Description

- > Course sans entrave et haute capacité de charge grâce au guidage à billes
- > Flexibilité de montage grâce au corps avec filetage extérieur avec 2 écrous de serrage
- > Corps et tige en aluminium anodisé

Données techniques

Référence	Course [mm]	Poids [g]
GR03.1010T	10	11
GR03.1025T	25	13
GR03.1210T	10	15
GR03.1225T	25	20
GR03.1620T	20	35
GR03.1635T	35	45
GR03.2025T	25	63
GR03.2050T	50	90
GR03.2540T	40	170
GR03.2580T	80	235

Dimensions



GR03.1010T | GR03.1025T

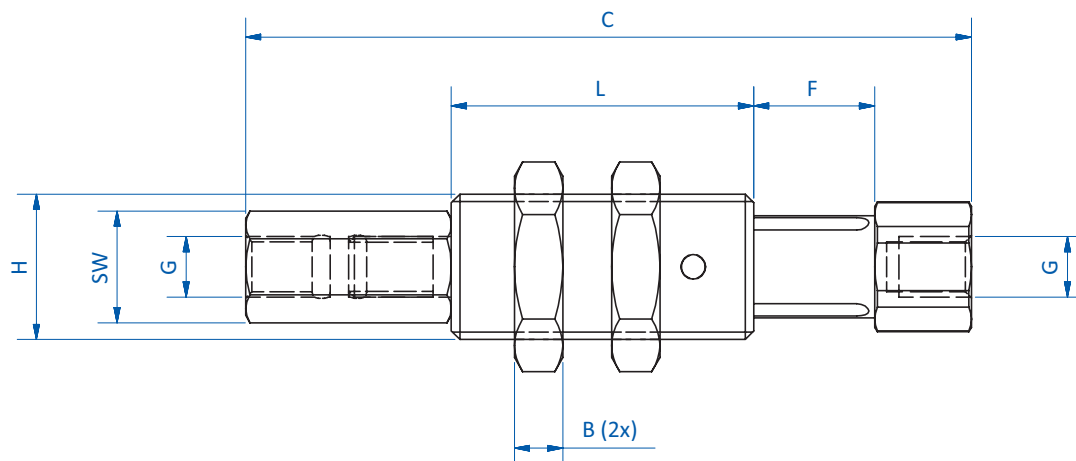
Suite, voir à la page suivante →



Ventouses à vide | Porte-ventouses

Porte ventouses à ressort intérieur anti-torsion – avec filetage extérieur

Dimensions



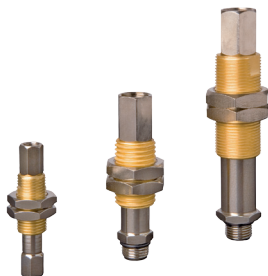
GR03.1210T | GR03.1225T | GR03.1620T | GR03.1635T | GR03.2025T | GR03.2050T | GR03.2540T | GR03.2580T

Référence	H	B [mm]	C [mm]	L [mm]	G	F [mm]	SW
GR03.1010T	M10x1	3,5	56	16	M5	10	8
GR03.1025T	M10x1	3,5	90,5	35,5	M5	25	8
GR03.1210T	M12x1	4	60	25	M5	10	8
GR03.1225T	M12x1	4	94	44	M5	25	8
GR03.1620T	M16x1	5	98,5	38,5	G1/8	20	12
GR03.1635T	M16x1	5	135	58,5	G1/8	36,5	12
GR03.2025T	M20x1,5	6	113	50	G1/4	25	16
GR03.2050T	M20x1,5	6	170,5	82,5	G1/4	50	16
GR03.2540T	M25x1,5	8	159	71	G3/8	40	22
GR03.2580T	M25x1,5	8	249	121	G3/8	80	22



Porte ventouses à ressort intérieur filetés avec 2 écrous de serrage – SZ-NIV-I

BESTSELLER



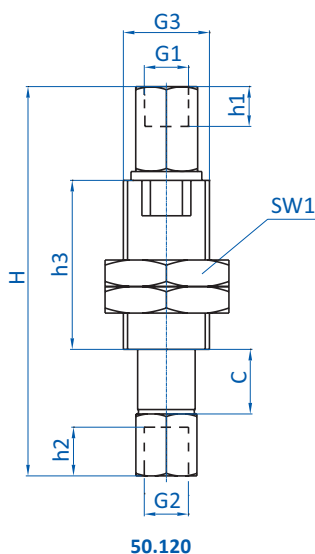
Description

- > Compensation des différences de hauteurs
- > Prise tout en douceur de produits sensibles
- > Avec ressort intérieur protégé de la saleté et avec limiteur de course
- > Raccordement du vide sur le haut, canal à vide traversant la tige

Données techniques

Référence	Type	Raccorde- ment de la ventouse G2	Filetage pour la fixation G3	Course C [mm]	Raideur du ressort [N/mm]	Force maxi. du ressort [N]	Précharge du ressort [N]	Poids [g]	Bride adaptée
50.120	SZ-NIV-I-M5-IG-7	tarauté M5	G1/8 mâle	7	0,606	6	1.8	17	GR02.230 (p.86)
50.123	SZ-NIV-I-G1/8-AG-8	G1/8 mâle	M14x1.5 mâle	8	0,097	2.6	1.8	41	--
50.124	SZ-NIV-I-G1/8-AG-20	G1/8 mâle	M16x1 mâle	19	0,482	12.8	3.7	73	GR02.231 (p.86)

Dimensions



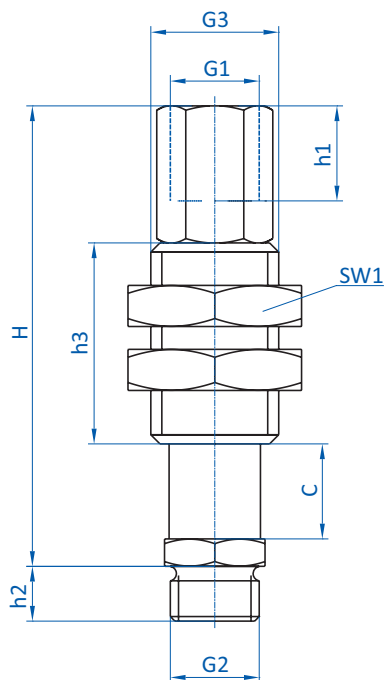
Suite, voir à la page suivante →



Ventouses à vide | Porte-ventouses

Porte ventouses à ressort intérieur filetés avec 2 écrous de serrage – SZ-NIV-I

Dimensions



50.123 | 50.124

Référence	H [mm]	h1 [mm]	h2 [mm]	h3 [mm]	SW1	G1 (taroudage)	G2 (taroudage)	G2 (mâle)	G3 (mâle)	C [mm]
50.120	44	4,3	5	19	14	M5	M5	--	G1/8	7
50.123	50	10	6	22	19	G1/8	--	G1/8	M14x1,5	8
50.124	73	12	5,6	35	21	G1/8	--	G1/8	M16x1	20



Porte ventouses standard filetés avec 2 écrous de serrage – SZ-NIV-S



Description

- > Compensation des différences de hauteurs
- > Prise tout en douceur de produits sensibles
- > Version standard de compensation de niveaux
- > Raccordement du vide sur le haut, canal à vide traversant la tige
- > Également disponible en version anti-torsion (taraudés M5)

Indications

- > Recommandation : pour une durée de vie maximale, ne pas dépasser la course maximale indiquée

Données techniques

Référence	Type	Raccorde- ment de la ventouse G2	Filetage pour la fixation G3	Course C [mm]	Raideur du ressort [N/mm]	Force maxi. du ressort [N]	Précharge du ressort [N]	Anti- torsion	Poids [g]	Bride adaptée
50.158	SZ-NIV-S-M5-IG-5	taraudé M5	G1/8 mâle	5	0,393	4	2	--	17	GR02.230 (p.86)
50.149	SZ-NIV-S-M5-IG-10	taraudé M5	G1/8 mâle	10	0,361	5,8	2,2	--	18	GR02.230 (p.86)
50.152	SZ-NIV-S-M5-IG-10-VS	taraudé M5	G1/8 mâle	10	0,361	5,5	1,9	oui	19	GR02.230 (p.86)
50.150	SZ-NIV-S-M5-IG-20	taraudé M5	G1/8 mâle	18	0,227	4,3	0,3	--	20	GR02.230 (p.86)
50.153	SZ-NIV-S-M5-IG-20-VS	taraudé M5	G1/8 mâle	20	0,227	4,8	0,3	oui	21	GR02.230 (p.86)
50.230	SZ-NIV-S-G1/8-AG-15	G1/8 mâle	M16x1 mâle	15	0,211	6,5	3,3	--	94	GR02.231 (p.86)
50.160	SZ-NIV-S-G1/8-AG-25	G1/8 mâle	M16x1 mâle	25	0,231	8,7	2,9	--	94	GR02.231 (p.86)
50.162	SZ-NIV-S-G1/8-AG-50	G1/8 mâle	M16x1 mâle	50	0,156	9,7	1,9	--	110	GR02.231 (p.86)
50.164	SZ-NIV-S-G1/4-AG-25	G1/4 mâle	M20x1,5 mâle	25	0,65	18,3	2	--	136	GR02.232 (p.86)
50.166	SZ-NIV-S-G1/4-AG-75	G1/4 mâle	M20x1,5 mâle	75	0,245	19,4	1,1	--	195	GR02.232 (p.86)

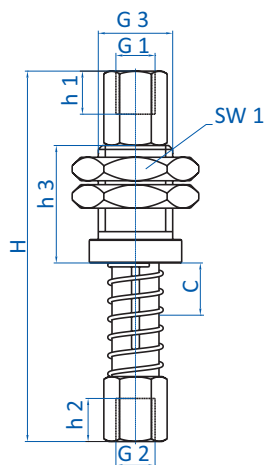
Suite, voir à la page suivante →



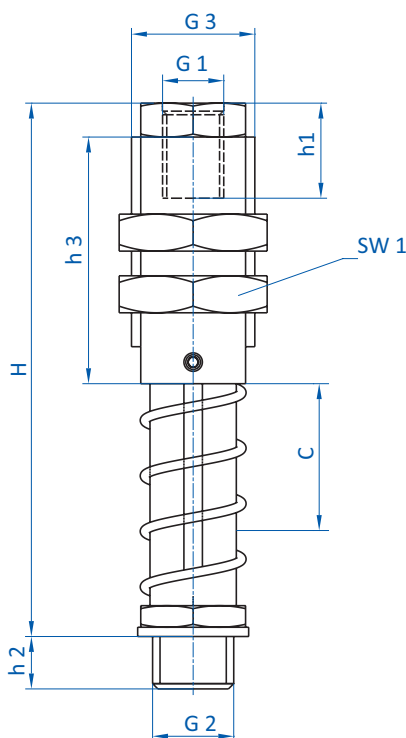
Ventouses à vide | Porte-ventouses

Porte ventouses standard filetés avec 2 écrous de serrage – SZ-NIV-S

Dimensions



50.158 | 50.149 | 50.152 | 50.150 | 50.153



50.230 | 50.160 | 50.162 | 50.164 | 50.166

Référence	H [mm]	h1 [mm]	h2 [mm]	h3 [mm]	SW1	G1 (tarudage)	G2 (mâle)	G2 (tarudage)	G3 (mâle)	C [mm]
50.158	43	5,5	6,2	15	14	M5	--	M5	G1/8	5
50.149	47	5,5	6,2	15	14	M5	--	M5	G1/8	10
50.152	47	5,5	6,2	15	14	M5	--	M5	G1/8	10
50.150	59	5,5	6,2	15	14	M5	--	M5	G1/8	20
50.153	59	5,5	6,2	15	14	M5	--	M5	G1/8	20
50.230	72	8	6,5	30	22	G1/8	G1/8	--	M16x1	15
50.160	85	8,5	8,5	30	22	G1/8	G1/8	--	M16x1	25
50.162	116	8,5	6,5	30	22	G1/8	G1/8	--	M16x1	50
50.164	95	15	9	40	24	G1/8	G1/4	--	M20x1,5	25
50.166	153	15	10,5	40	24	G1/8	G1/4	--	M20x1,5	75