

# Résistances formables

- Remplacent avantageusement les résistances préformées
- Faciles à plier dans leur logement
- Réduction du niveau de stock
- Moins d'arrêt de production
- Les dimensions les plus courantes en stock (les pièces non stockées livrées en quelques jours)

## Spécifications:

- Diamètre 8,5 (+/-0,10mm). Ø8 et 8,2 mm disponibles sur demande
- 230 V AC
- Écrou et rondelles de connexion standard 2,5mm
- Rayon de courbure minimum 10mm
- 30 mm mini non formable et non chauffant des deux côtés



Référence	Long. du tube mm	Watts	P.U. HT €
HF3008	300	650	108,06
HF3508	350	750	111,43
HF4008	400	900	114,78
HF4508	450	1050	118,15
HF5008	500	1150	121,49
HF5508	550	1300	127,34
HF6008	600	1450	131,52
HF6508	650	1600	137,40
HF7008	700	1750	143,28
HF7508	750	1900	144,10
HF8008	800	2050	150,79
HF8508	850	2200	155,10
HF9008	900	2350	159,18
HF9508	950	2500	163,43
HF10008	1000	2650	166,72
HF10508	1050	2800	170,90
HF11008	1100	2930	174,33
HF11508	1150	3060	179,30
HF12008	1200	3190	185,15
HF12508	1250	3320	190,15
HF13008	1300	3450	194,36
HF13508	1350	3580	200,30
HF14008	1400	3710	204,48
HF14508	1450	3840	209,45
HF15008	1500	3970	214,48

## OPTIONS DE CONNEXIONS HOTFLEX®



### Embouts filetés

- M2,5 avec jeu d'écrous et rondelles en inox
- En option M4 avec jeu d'écrous et rondelles en inox



### Prise plate

- M2,5 avec jeu d'écrous et rondelles en inox
- En option M4 avec jeu d'écrous et rondelles en inox



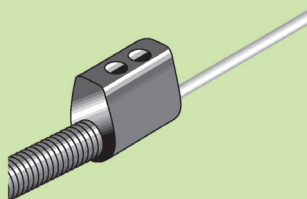
### Fils isolés fil de verre

- emmanché avec gaine de protection



### Fils Nickel

- Avec colliers d'isolation céramique



### Connecteur terminal céramique "Plug'n heat"

- Facile à installer
- Dimensions : 14X21X25mm
- Résistant à la chaleur jusqu'à 230°C