

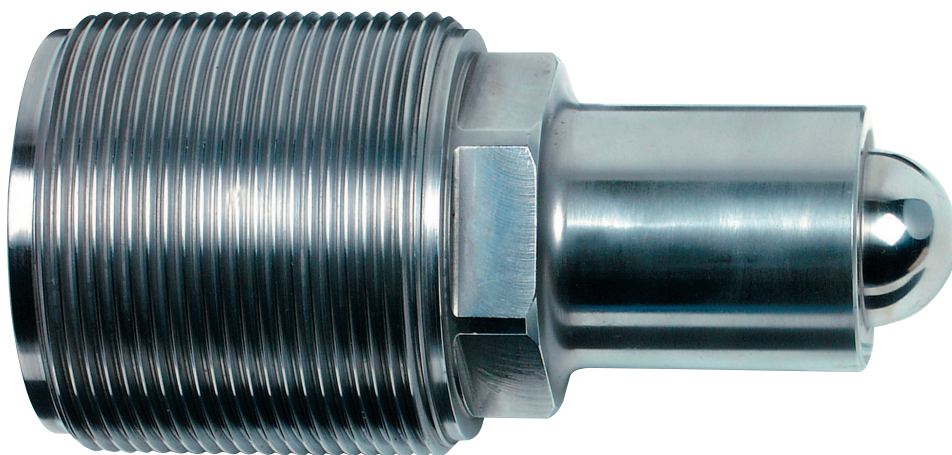
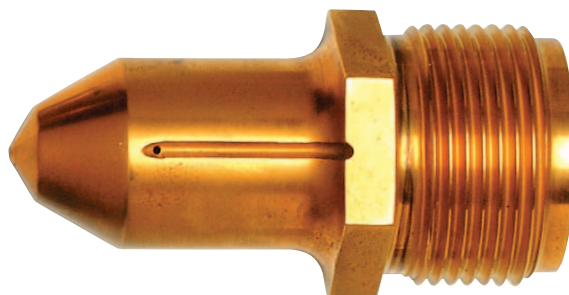
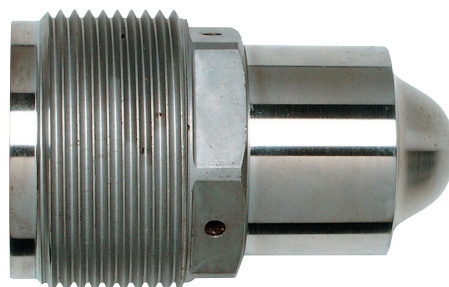
# Buses monoblocs

- Type constructeur ou Nickerson
- Qualité optimale
- Surfaces internes bien polies pour le moins d'incrustation de matière et de résistance mécanique au flux de matière possible
- Délai de livraison rapide
- Longue durée de vie – fabriquées en acier de la meilleure qualité
- Traitement thermique assuré par nos soins pour une dureté de 48-52 Hrc
- Toutes formes et longueurs possibles

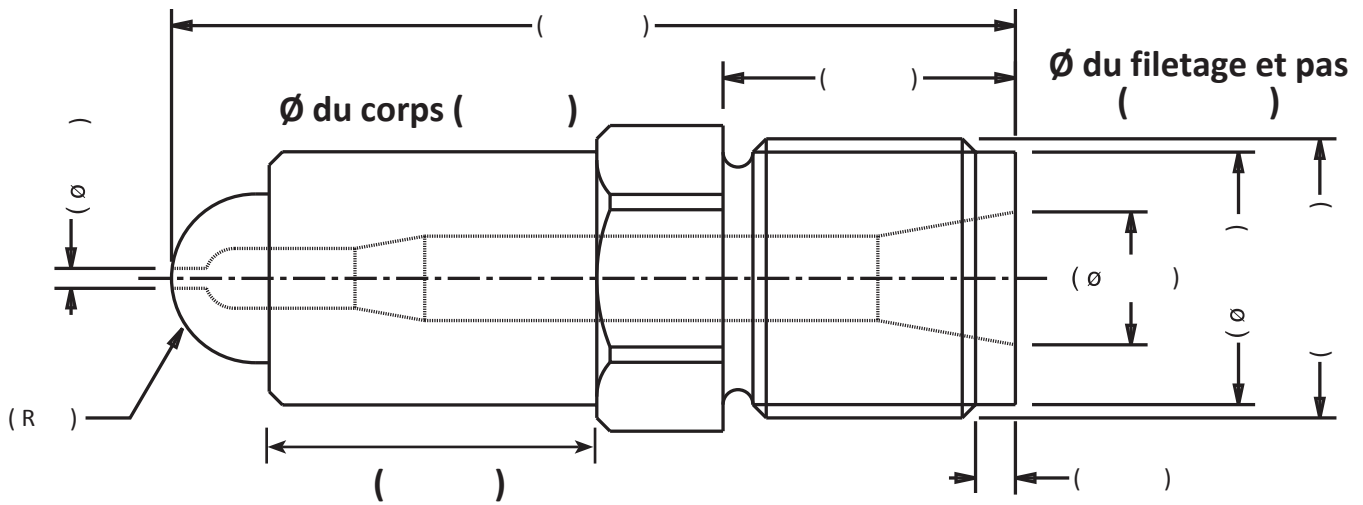
Toutes les buses sont fabriquées en acier de très haute qualité composé de carbone, silicium, manganèse, chrome, nickel et molybdène.

Résistant aux chocs et très tenace, cet acier supporte des températures jusqu'à 430°C de manière prolongée sans risques.

En résumé, ne comparez pas ces buses de très haute qualité avec d'autres buses, peut-être moins chères, mais fabriquées en acier ordinaire, facile à usiner.



# Modèle de buse



## 1. INFORMATIONS

Marque de la machine et modèle ..... Quantité demandée .....

- Acier non traité                       Acier traité  
 Collier chauffant                       Thermocouple                       Clé pour buse

Autres indications.....  
 .....  
 .....  
 .....  
 .....  
 .....

## 2. INFORMATIONS CONCERNANT LE CLIENT

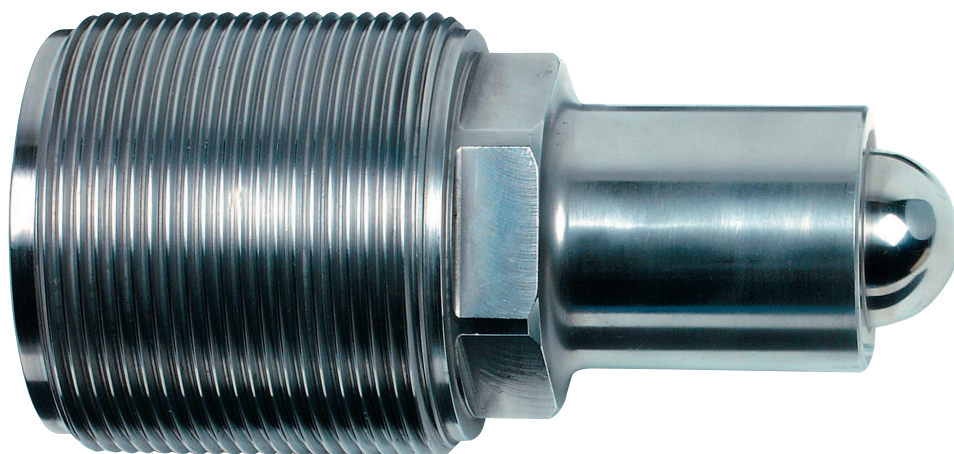
Nom de la Société.....  
 Contact .....  
 Numéro de téléphone.....  
 Numéro de fax .....  
 Adresse E-mail.....  
 Signature ..... Date .....

- |  |
|--|
| <input type="checkbox"/> Commande N° ..... |
| <input type="checkbox"/> demande de devis  |
| <input type="checkbox"/> urgent            |

**MERCI DE RETOURNER CE MODÈLE PAR FAX : 03 89 50 70 99 ou par e-mail : [infos@nickerson-france.com](mailto:infos@nickerson-france.com)**

Vous pouvez également appeler au 03 89 50 30 30 notre service commercial si vous avez besoin d'assistance ou de conseils avant de remplir ce modèle.

## Tarifs des buses monoblocs



Les prix de toutes nos buses monobloc sont tout simplement déterminés par

- 1) le  $\varnothing$  extérieur hors tout : soit celui du filetage, soit celui du corps
- 2) la longueur de la buse

### cas particulier :

Si le  $\varnothing$  sur plats du six pans est  $> 46\text{mm}$  et  $< 65\text{mm}$  : reportez-vous à la ligne  $\varnothing$  entre 51 et 70mm

$\varnothing$ HORS TOUT	Longueur totale (mm)							
	95	125	150	175	200	225	250	275
$\leq 50\text{mm}$	157,40 €	174,85 €	204,30 €	236,35 €	258,60 €	347,00 €	383,80 €	399,50 €
$> 50\text{mm}$ et $\leq 70\text{mm}$	179,90 €	226,30 €	295,40 €	339,70 €	388,75 €	445,60 €	498,80 €	658,20 €

Toutes les buses sont fabriquées en acier de très haute qualité composé de carbone, silicium, manganèse, chrome, nickel et molybdène.

Toutes les buses sont livrées avec un trou taraudé 1/4" X 28 NFT sur le six pans pour visser 1 thermocouple type buse NB (voir page 91)

## Tarifs des embouts Nickerson France en cuivre-nickel



Référence	Longueur totale (y compris 19mm de filetage)	TYPE	P.U. HT €
RT1NC	38 mm	UNIVERSEL	58,35
NT1NC	38 mm	POLYAMIDE	58,35
AB1NC	38 mm	ABS/PVC	58,35
RT2NC	70 mm	UNIVERSEL	90,75
NT2NC	70 mm	POLYAMIDE	90,75
RT3NC	95 mm	UNIVERSEL	116,65
NT3NC	95 mm	POLYAMIDE	116,65
RT4NC	127 mm	UNIVERSEL	148,90
NT4NC	127 mm	POLYAMIDE	148,90

N'oubliez pas d'indiquer la portée (rayon ou cône) et le  $\varnothing$  d'orifice (pour AB1, NT1, NT2, NT3 et NT4 :  $\varnothing$  d'orifice mini = 3mm).